

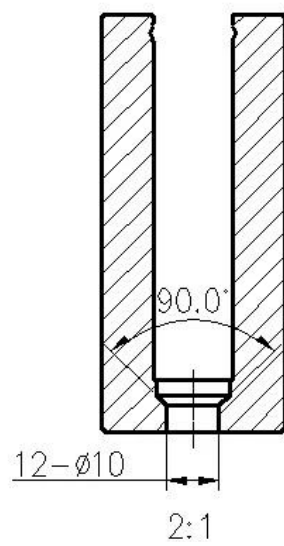
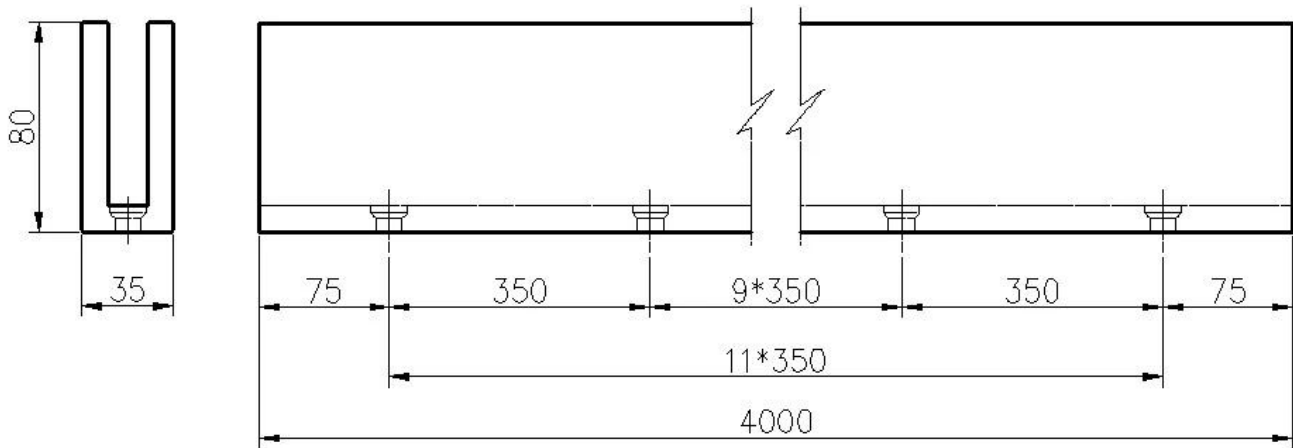
Canal de base em U de perfil de alumínio de corrimão de vidro de baixo preço

Descrição do Produto

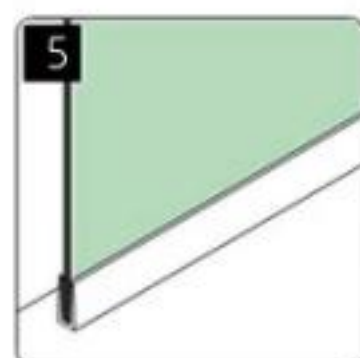
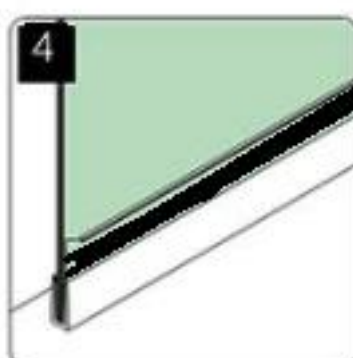
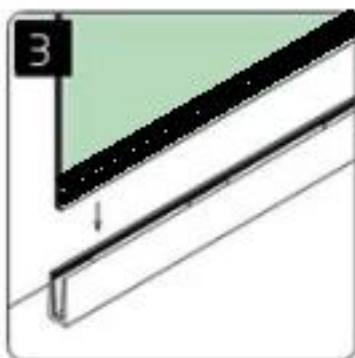
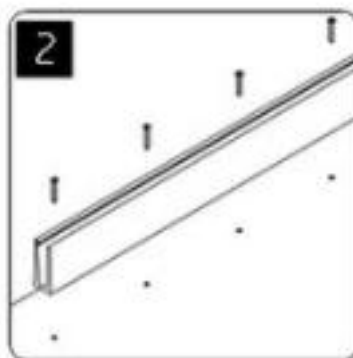
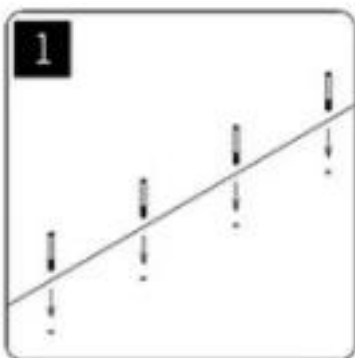
Produto Mamim	Canal de base em U de perfil de alumínio de corrimão de vidro de baixo preço
Material	Alumínio 6063 T5
Terminar	Anodização / revestimento em pó
Para Glass Tcaipira	10-12mm vidro
Length	4m por comprimento ou comprimento do cliente
Vendido como um kit	Incluindo canal de borracha e parafusos de expansão
Montagem	Chão montagem ou montagem da broca de núcleo
Tamanho	35x80mm
Detalhes da embalagem	Saco plástico de bolhas - caixa - palete
Inscrição	Cerca / varanda / deck / escadas para piscina grade de vidro
Inspeção de Fábrica	acessível
Sampla	acessível
MOQ	Uma pedaço. Você pode pedir de acordo com o seu trabalho requerimento.
OEM e ODM Serviço	acessível

Canal U de alumínio Destails

1) Desenho e instalação do canal U de alumínio para grades de vidro



installation



2) Detalhes do canal U de alumínio para grade de vidro

A. Canal U de grade de vidro para vidro de 10-12 mm

u channel: 25*80mm
rubber channel: 15*70mm

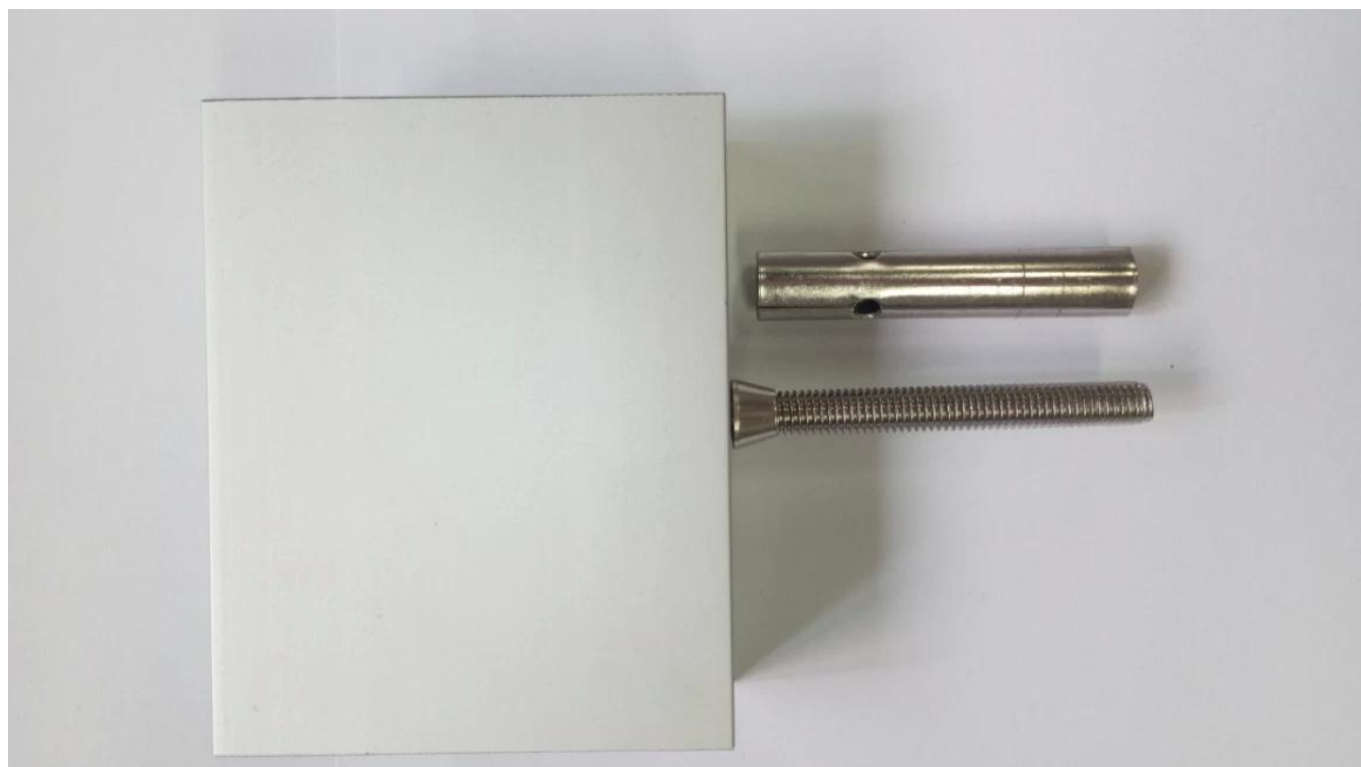


A set of U channel:
-aluminum channel
-rubber channel
-screws fixing into ground

bottom view

top view

side view



Pacote de segurança do canal básico em U de perfil de alumínio para trilhos de vidro

Ou embalagem conforme a necessidade do cliente.



Projetos de canal U de trilhos de vidro



KEBIL 科比奥®



produtos
relacionados

Inoxidável aço removível topo mão trilho cobrir:



**Dia25.4mm slotted handrail tube
14x14mm groove**



180 degree joiner



90 degree joiner



wall-rail joiner



end cap

25x20mm slotted handrail tube
14x14mm groove



180 degree joiner



90 degree joiner



wall-rail joiner



vertical adjustable joiner



horizontal adjustable joiner



end cap

Perguntas frequentes

1. que material você tem?

SS304, SS316, SS316L, duplex 2205, ect.

2. Você pode me enviar sua lista de preços completa?

Desculpe, como o preço está relacionado a muitos fatores, como quantidade, tipo de material, tratamento de superfície e assim por diante, ofereceremos a você uma cotação exata após confirmarmos seus requisitos detalhados.

3. Você oferece serviço de OEM e ODM?

Sim, podemos fabricar os produtos de acordo com seus desenhos técnicos ou amostras. Somos profissionais em fundição de investimento, fundição sob pressão, estamparia, usinagem CNC, etc.

4. Que tipo de pagamento você aceita?

T / T, L / C, PayPal, West Union, etc.

5. Qual é o seu prazo de pagamento?

T / T (30/70) ou L / C à vista.

6. Qual é o seu tempo de entrega?

Em até 5 dias úteis para itens de venda quente. 15-25 dias úteis para pedidos de banho.

7. Você oferece serviço pós-venda?

Claro, qualquer dúvida após a compra de nossos produtos, entraremos em contato com você dentro de 24 horas.

Contacte-nos para mais detalhes:

-Contato: Eve Zhou

-Skype: launch_03

-Email: sales03@launch-china.cn

-Mob / Whats APP: +8613686807796