

## Torneiras de broca de núcleo preto mate para balaustradas de vidro

### Descrição do Produto

---

<b>Produto Mamim</b>	Torneiras de broca de núcleo preto mate para balaustradas de vidro
<b>Material</b>	Duplex 2205 / em aço inoxidável 316
<b>Padrão</b>	Padrão Australiano <b>AS 1926.1-2012</b> : Barreiras de segurança para piscinas
<b>Instalação</b>	Broca de núcleo
<b>Terminar</b>	Espelho polido / cetim escovado
<b>Para Glass Tcaipira</b>	8-13,52mm (NÃO é necessário furo no vidro)
<b>Altura</b>	285mm, altura extra está disponível soldando
<b>Tamanho da Tampa Base</b>	100x100mm para quadrado, diâmetro 100mm para redondo
<b>Montagem</b>	Montagem em superfície / piso
<b>Método de Fabricação</b>	Fundição (alta qualidade)
<b>Detalhes da embalagem</b>	1) Uma peça em um saco plástico de bolhas, depois em uma caixa branca 2) 12 peças em caixa de papelão 365x330x230mm 3) Embalagem como exigências de clientes
<b>Inscrição</b>	Cercamento de piscina / para varanda / de convés / para escada
<b>MOQ</b>	10 peças. Poderia pedir conforme seu trabalho requerimento.
<b>OEM e ODM Serviço</b>	acessível

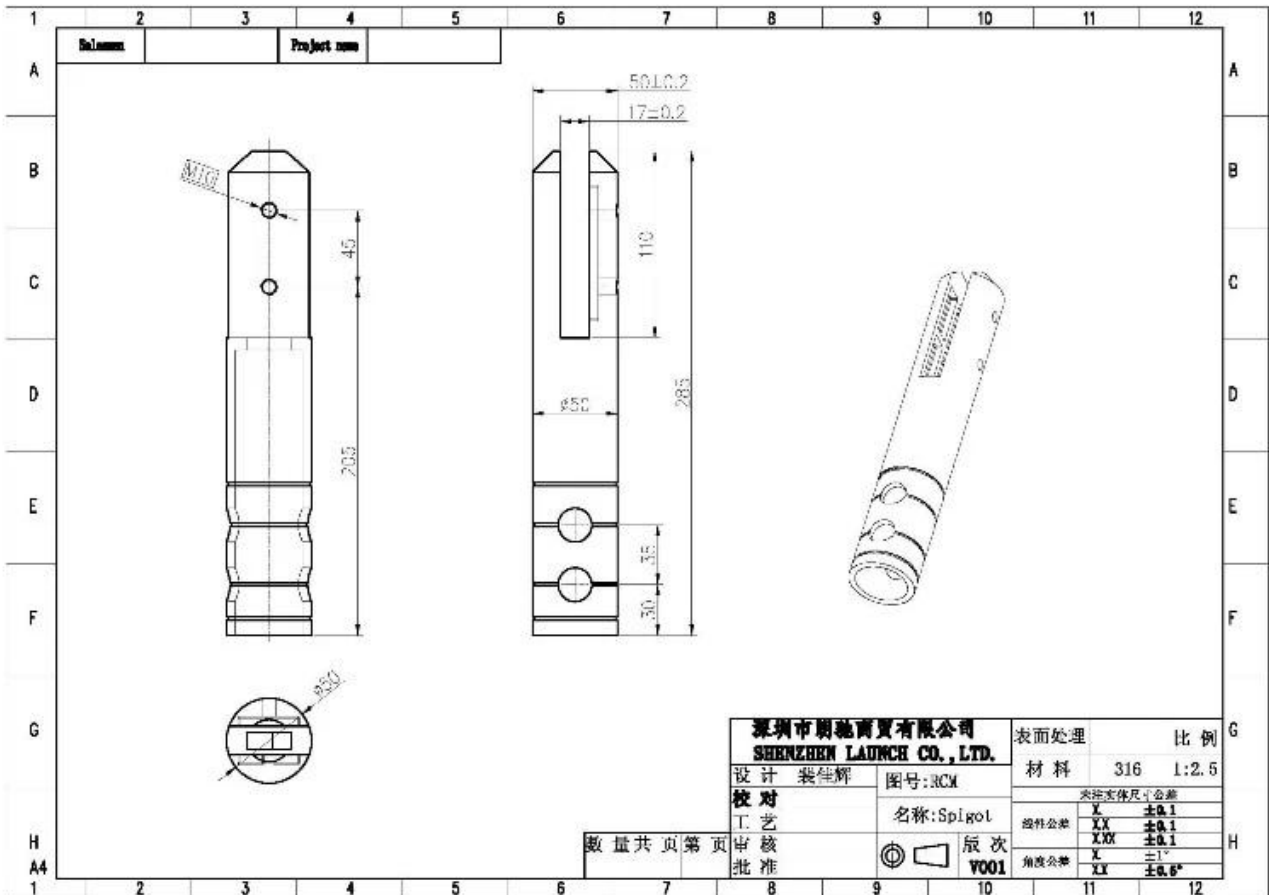
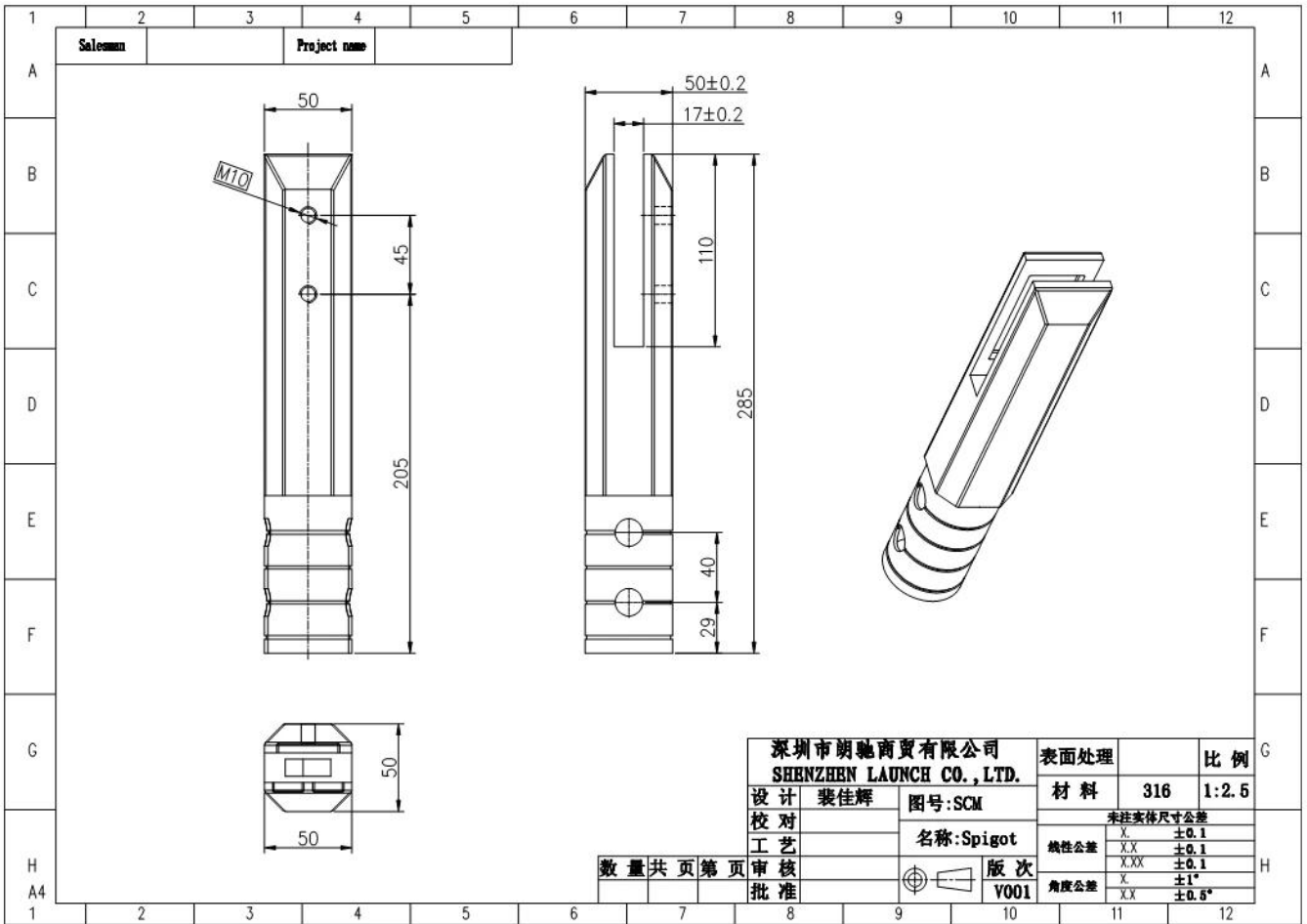
### Torneiras de broca de núcleo preto mate para balaustradas de vidro Destails

---





1) Torneiras de broca de núcleo preto mate para o desenho técnico das balaustradas de vidro



2) Torneiras de broca de núcleo preto mate para fotos de balaustradas de vidro



**SCM**



**RCM**



**KEBIL** 科比奥®







**Empacotamento de vidro da segurança da torneira da cerca da associação**



1. Uma peça em um saco plástico de bolhas e depois em uma caixa branca.  
12 peças em caixa de papelão de 365x330x230mm.
2. Embalagem como requirements dos clientes.



## Projetos de grampos de torneira de vidro

---





## Perguntas frequentes

---

1. qual o material que você tem?

SS304, SS316, SS316L, duplex 2205, ect.

2. Pode me enviar toda a sua lista de preços?

Desculpe, como o preço relacionado a muitos fatores, como quantidade, tipo de material, tratamento de superfície e assim por diante, ofereceremos uma cotação exata após a confirmação de seus requisitos detalhados.

3. você oferece serviço de OEM e ODM?

Sim, nós podemos fazer os produtos de acordo com seus desenhos ou amostras técnicas. Nós somos profissionais em fundição, fundição, estampagem, usinagem CNC, etc.

4. Que tipo de pagamento você aceita?

T / T, L / C, PayPal, União Ocidental, etc.

5. qual é o seu prazo de pagamento?

T / T (30/70) ou L / C na vista.

6. qual é o seu tempo de entrega?

Dentro de 5 dias úteis para itens de venda quente. 15-25 dias úteis para pedidos de banho.

7. você oferece serviço pós-venda?

Obviamente, qualquer dúvida após a compra de nossos produtos, entraremos em contato em 24 horas.

## Contato

---

Qualquer dúvida ou dúvida, por favor deixe uma mensagem. Entraremos em contato o mais breve possível!

Para qualquer pergunta urgente, entre em contato abaixo:

Contato: Eve Chow

E-mail: [sales03@launch-china.cn](mailto:sales03@launch-china.cn)

Mob / WhatsApp / WeChat: +8613686807796