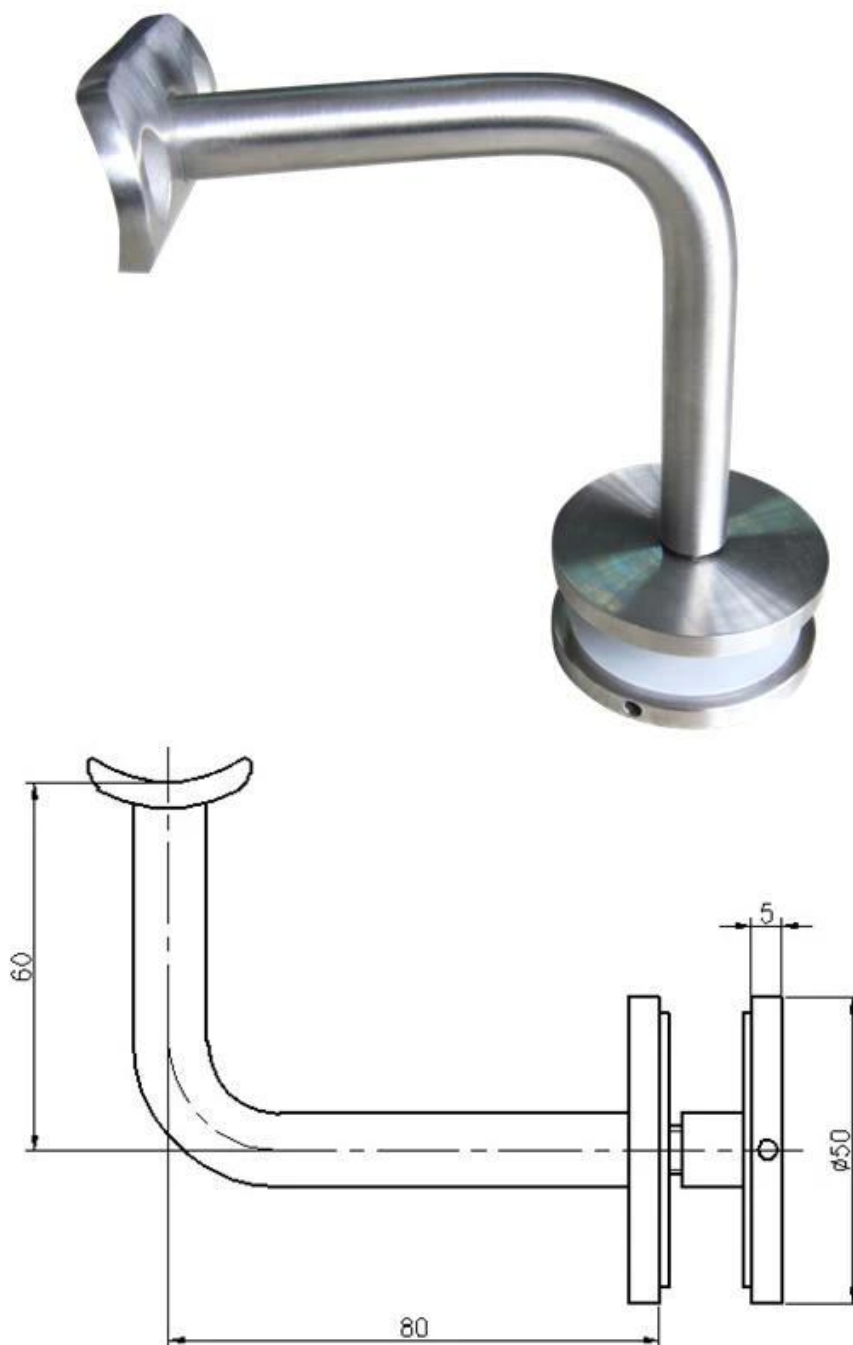


Fácil para instalar 304/316 inoxidável aço Suporte de suporte de corrimão com montagem em vidro para corrimão redondo tubulação 38,1 / 42,4 / 50,8 mm. Sólido tipo vidro montecorrimãosuportefeitode CNCusinagem.

1) Características do Suporte de suporte de corrimão de montagem em vidro -

Modelo Não.	P707
Montagem tipo	fixo, montado para vidro
Vidros furos	Necessário
Material	304/316 inoxidável aço
Terminar	cetim escovado/espelho cromado/Preto
Vidros espessura	10-19mm

2) Fotos / desenhos do suporte do corrimão P707 Glass Mount -







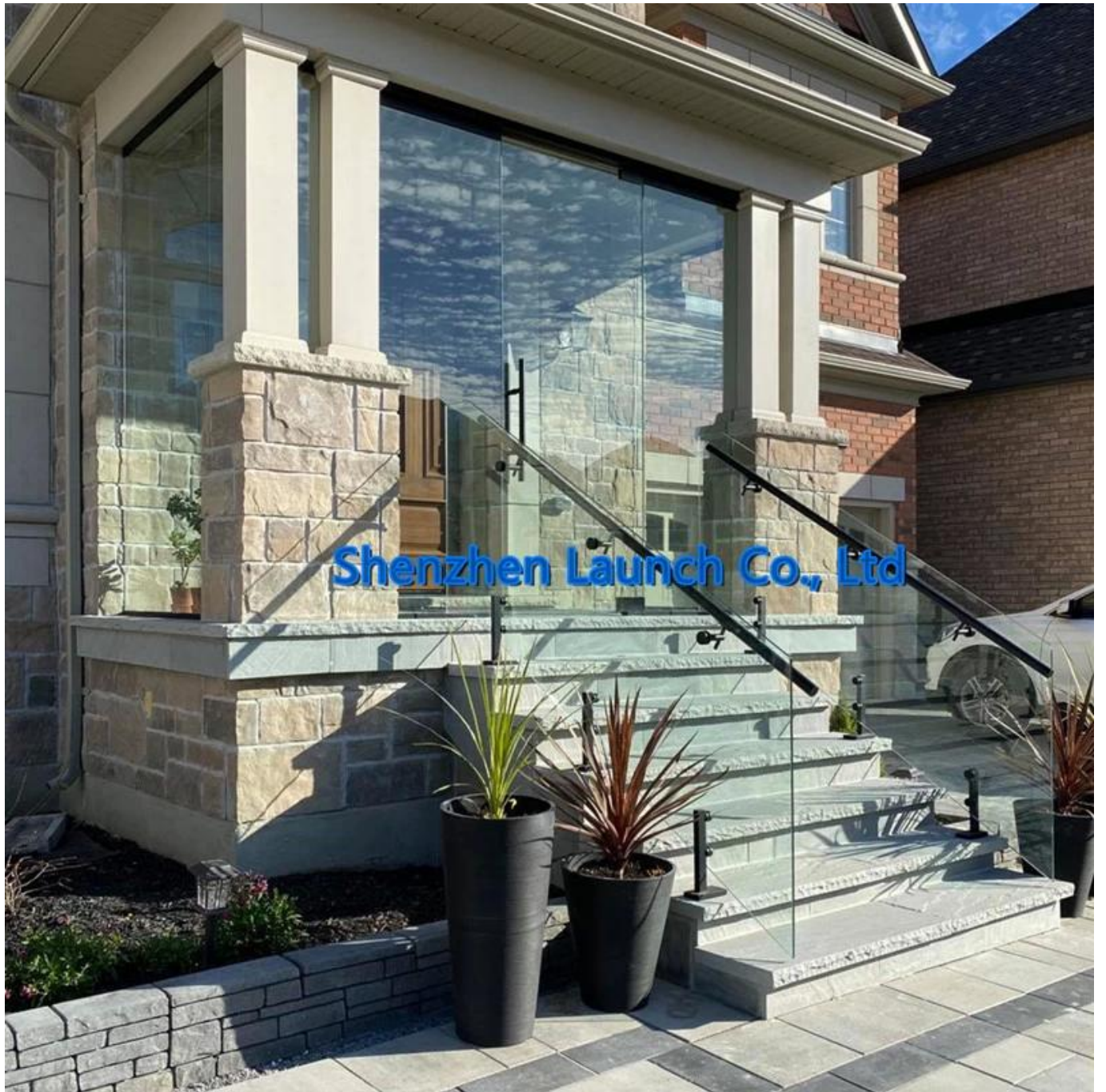
Mais modelos de suporte de suporte para corrimão com montagem em vidro -



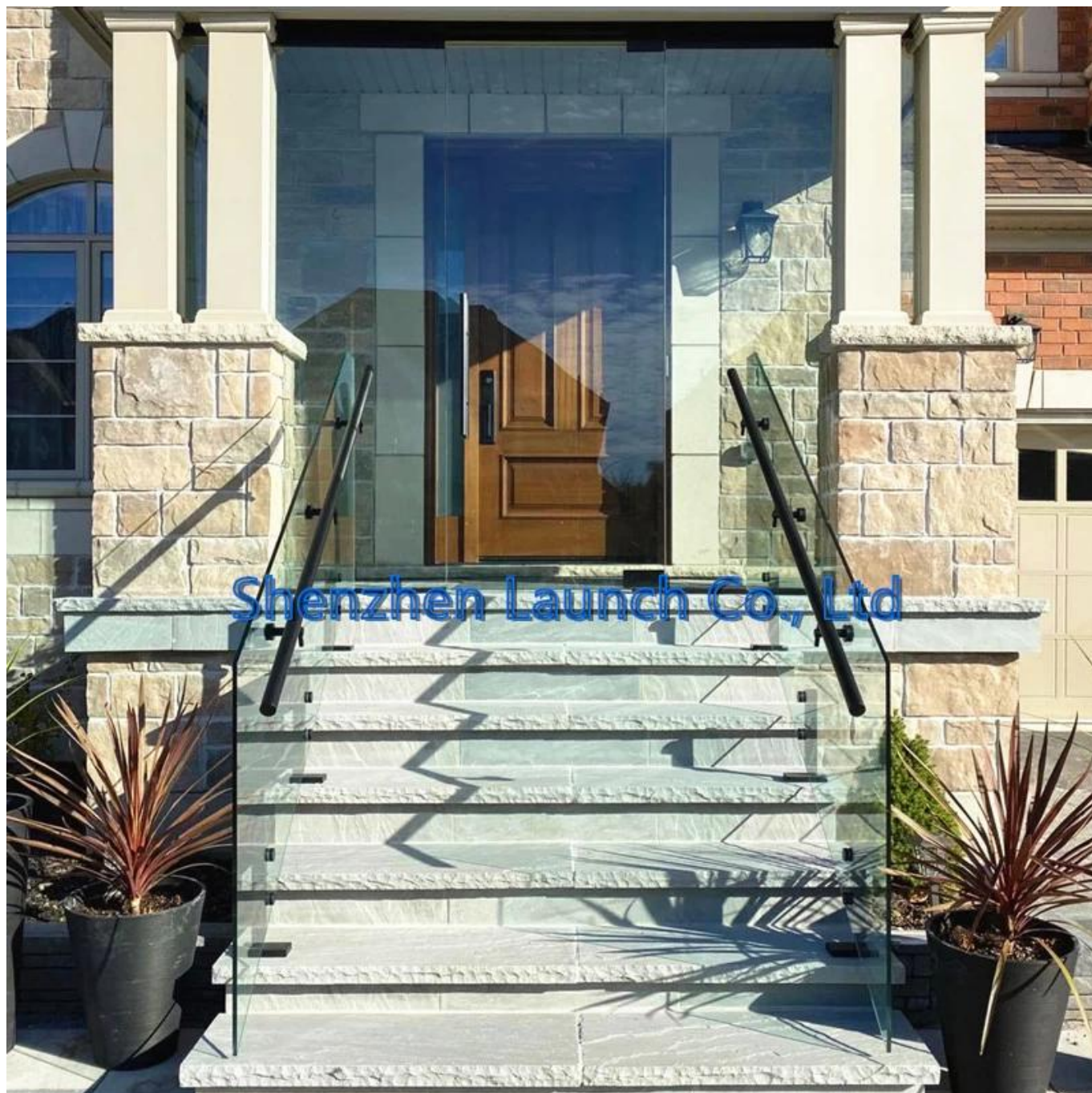
Fotos do projeto de grades de vidro com suporte de suporte de corrimão de montagem em vidro -











Contate-nos agora para obter um orçamento -

CONTATO: CELIA CHEN

TELEFONE / WHATSAPP / WECHAT 0086 13590273543

EMAIL: [sales01@launch-china.cn](mailto:sales01@launch-china.cn)