

Glass Standoff é um fixador maravilhoso que pode fixar seu vidro de maneira estável com um parafuso longo na parede ou parafuso na madeira. Boas experiências de usuário e incrível vista externa provaram que será muito popular para muitas aplicações, como casa, villa, prédio de escritórios, etc. Corrimão de escada e corrimão de varanda são lugares comuns usados

#### Mostra de Produto

**KEBIL** 科比奥®





Outras especificações de afastamento:

## STAND OFF



Part No.	Material	Finish	Body	Bolt size
▪ SF-30	▪ AISI 304 ▪ AISI 316	▪ Satin ▪ Mirror	▪ 30x10; 30x25mm ▪ 40x10; 40x30mm ▪ 50x12; 50x30mm ▪ 50x12; 50x50mm ▪ silicon rubber gasket included	▪ M10x120 bolt ▪ M10x72 wood screw ▪ M8x100 bolt ▪ M8 x72 wood screw
▪ SF-40				
▪ SF-50				
▪ SF-50A				



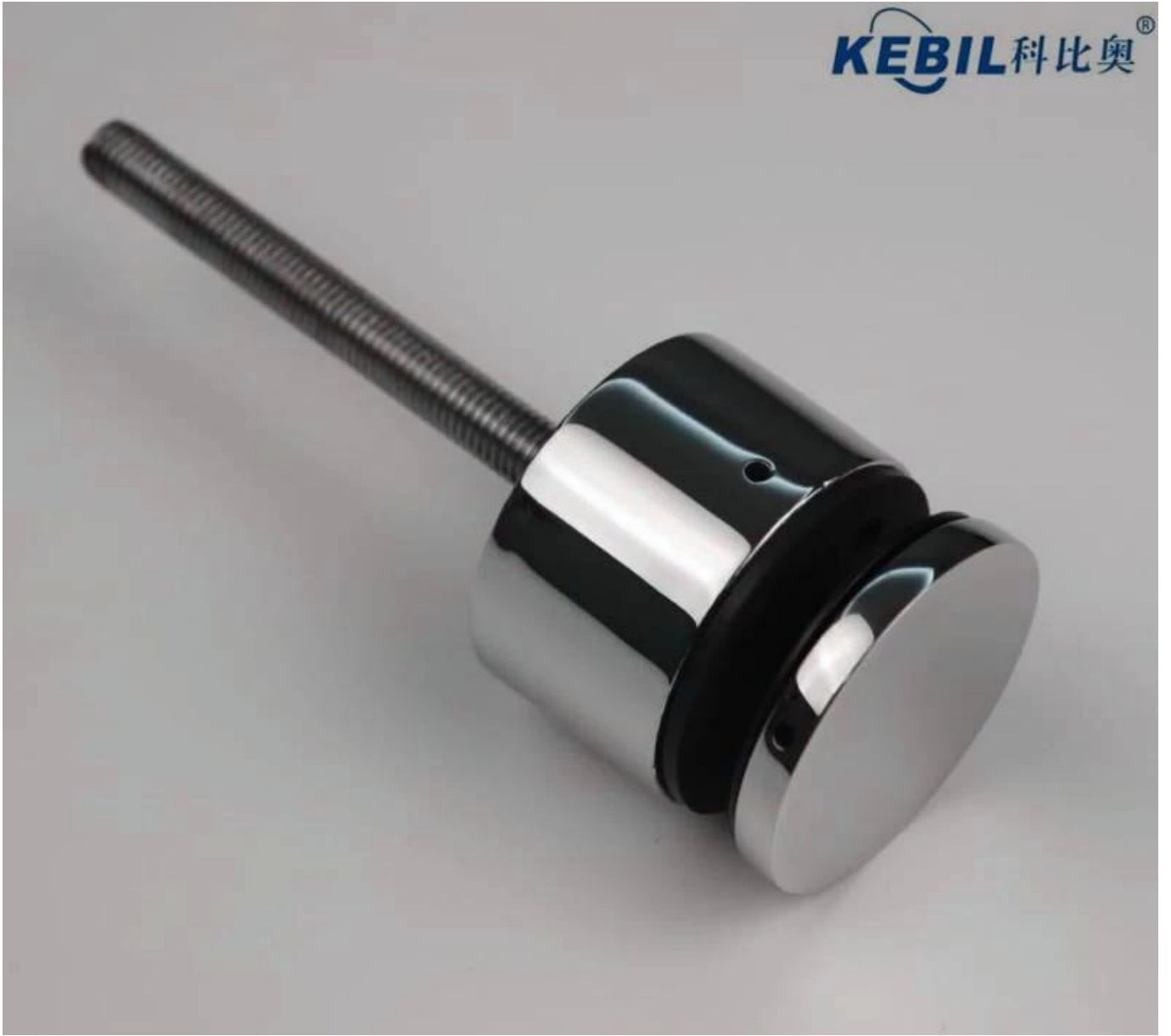
Part No.	Material	Finish	Body	Bolt size
▪ SF-38Z	▪ AISI 304 ▪ AISI 316	▪ Satin ▪ Mirror	▪ hollow type ▪ 38x7,5;38x38mm ▪ silicon rubber gasket included	▪ M8x70 hexagonal screw



Part No.	Material	Finish	Body	Mounting plate size
▪ SF-50T	▪ AISI 304 ▪ AISI 316	▪ Satin ▪ Mirror	▪ 50x10;50x30mm ▪ silicon rubber gasket included	▪ 200x100x10mm

Abaixo estão alguns tipos de nosso impasse padrão, tamanho personalizado e estrutura também estão disponíveis quando necessário.

Modelo No.:SF-30



Modelo nº: SF-38Z



Modelo No.:SF-50T



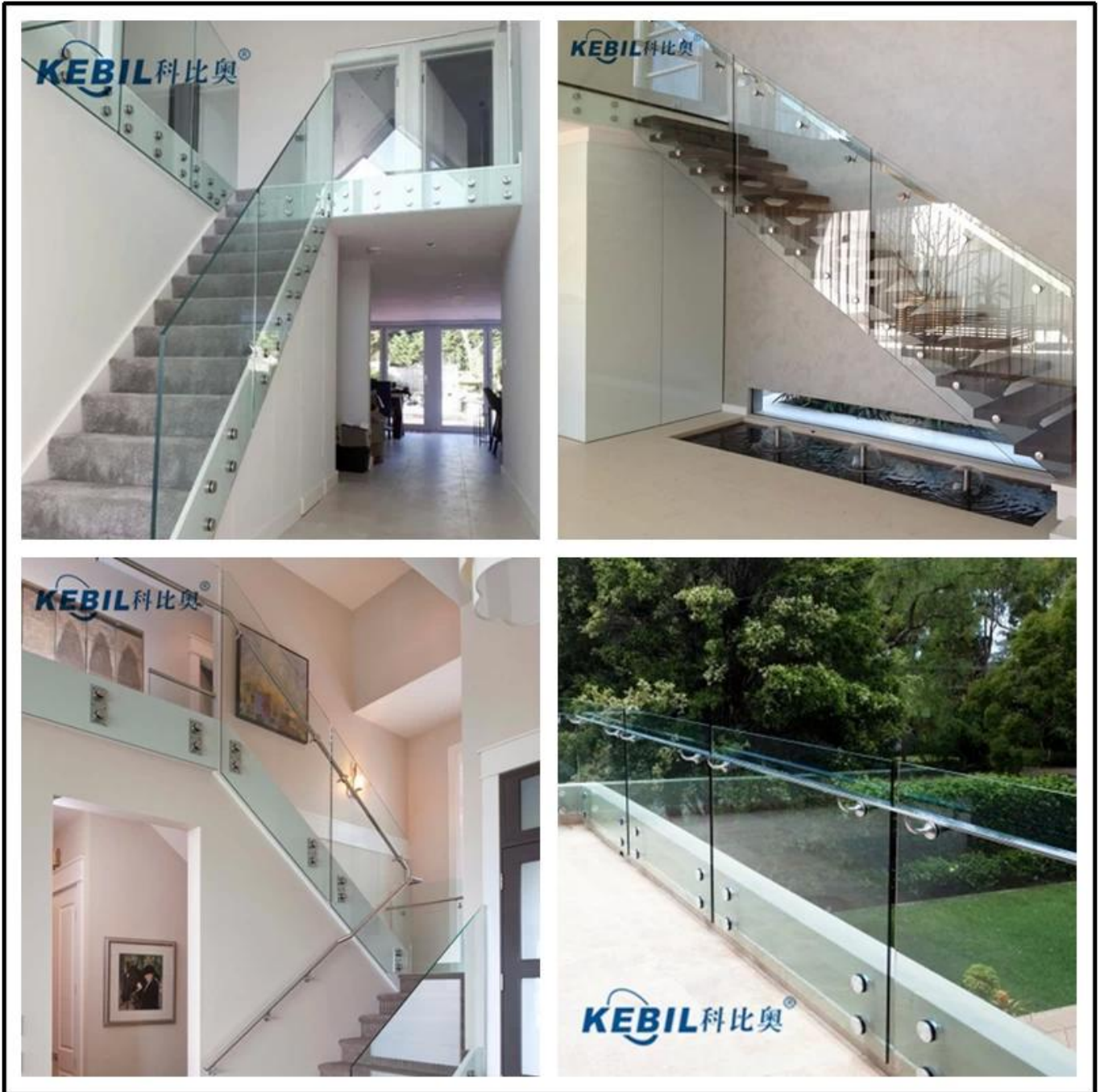
Fotos de embalagem





Imagens de aplicativos





Se você tiver alguma necessidade, não hesite em contactar-nos.

Frank Fang

Email: [sales02@launch-china.cn](mailto:sales02@launch-china.cn)

Telefone / WhatsApp / Wechat: +8615906261741