

Conector de barra de suporte de barra de aço inoxidável

Pode conter barras transversais de 6 mm / 8mm / 10mm de 12mm, aplicadas em sistemas de trilhos de escada / balcão / baralho.

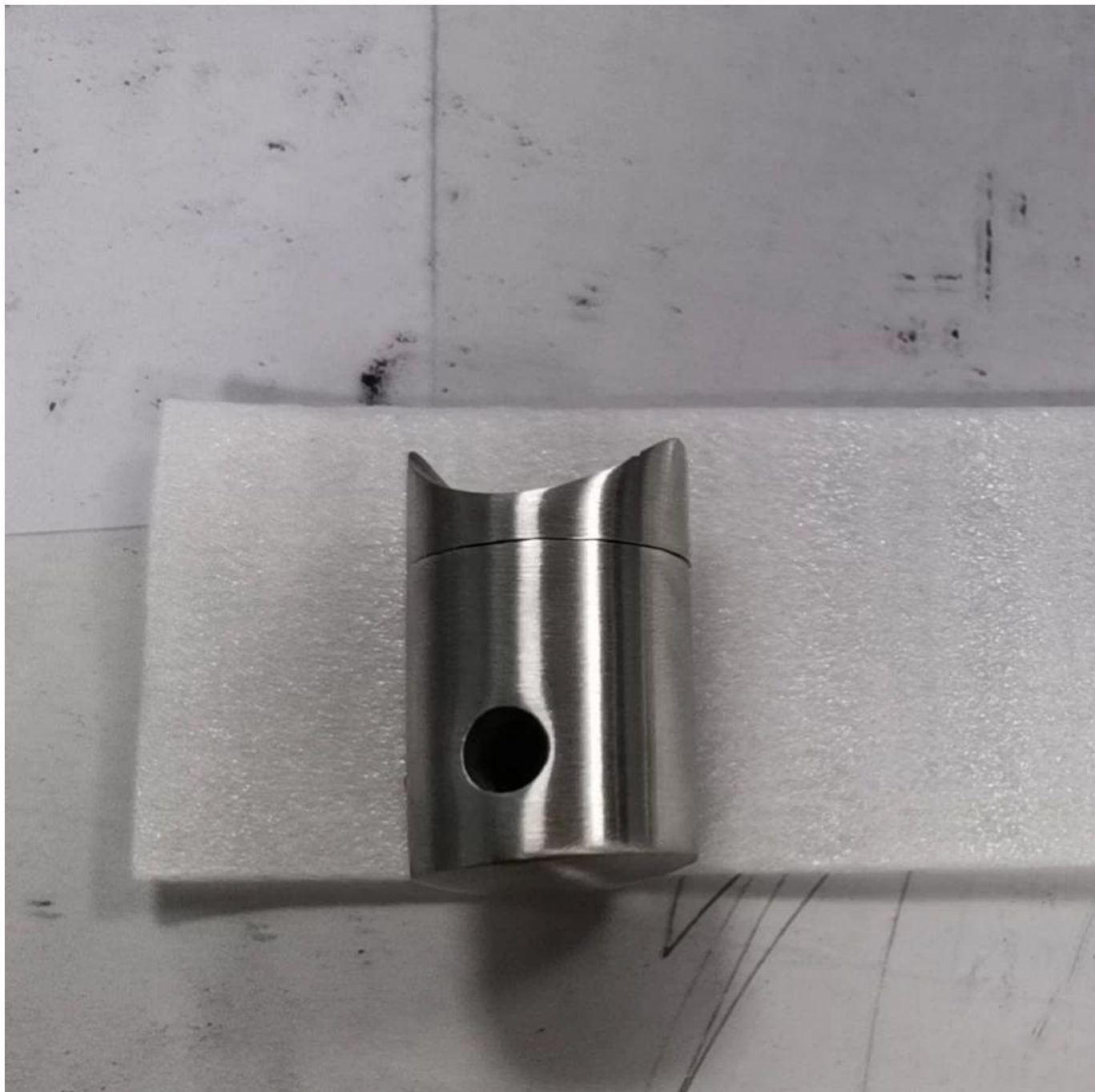
1. Fotos para Conector de barra de suporte de barra de aço inoxidável





2. Diferente Tamanho Desenhos para Conector de barra de suporte de barra de aço inoxidável







3. Especificações. para Conector de barra de suporte de barra de aço inoxidável

- 304/316 acabamento cetim de aço inoxidável

- Para realizar 6mm / 8mm / 10mm / 12mm diâmetro de barras / tubos
- feito por fundição
- usado no sistema de trilhos da Crossbar

4. Diferentes corrimãos de designs: andar montado ou lado montado



LCH-101





5. Finalização diferente para Conector de barra de suporte de barra de aço inoxidável





6 fotos do projeto para Sistema de trilhos de haste de aço inoxidável Conector de barra de suporte de barra





Por favor, não hesite em contactar-nos para citação agora!

Wendy: sales04@launch-china.cn.

Móvel / wechat / whatsapp: +86.15989339827.