

Esgrima de vidro de aço inoxidável Auto-fechado de mola carregada [Dobradiça da porta de vidro](#)

Descrição do Produto

Produto Mamim	Vedação de vidro em aço inoxidável auto-fecho com dobradiça de porta de vidro com mola
Material	Aço inoxidável 304/316
Terminar	Espelho lustrado ou cetim escovado
Para Glass Thickness	8-10mm
Drill Glass Holes	Diâmetro de orifícios de 12mm necessários no vidro
3 tipos disponíveis	1) Dobradiça vidro a vidro G-G1 2) Dobradiça de rolo para rolar G-R1 3) Dobradiça de vidro para parede quadrada / poste G-W1
Método de fabricação	Estampagem (2,5 mm de espessura)
Vidro máximo Dou Folha	20 kg
Mínimo Quantidade da encomenda	uma pedaço
Amostra	Disponível para verificar qualidade antes da encomenda
Inspeção de Fábrica	acessível
OME & Serviço ODM	UMAdisponível

3 Tipos de dobradiça da porta de vidro

- 1) Dobradiça de vidro a vidro
 - Modelo No .: G-G1
 - Peso líquido: 435g / peça



G-G 1

- 2) Postagem de vidro para rodar
- Modelo No .: G-R1
- Peso líquido: 300g / pedaço



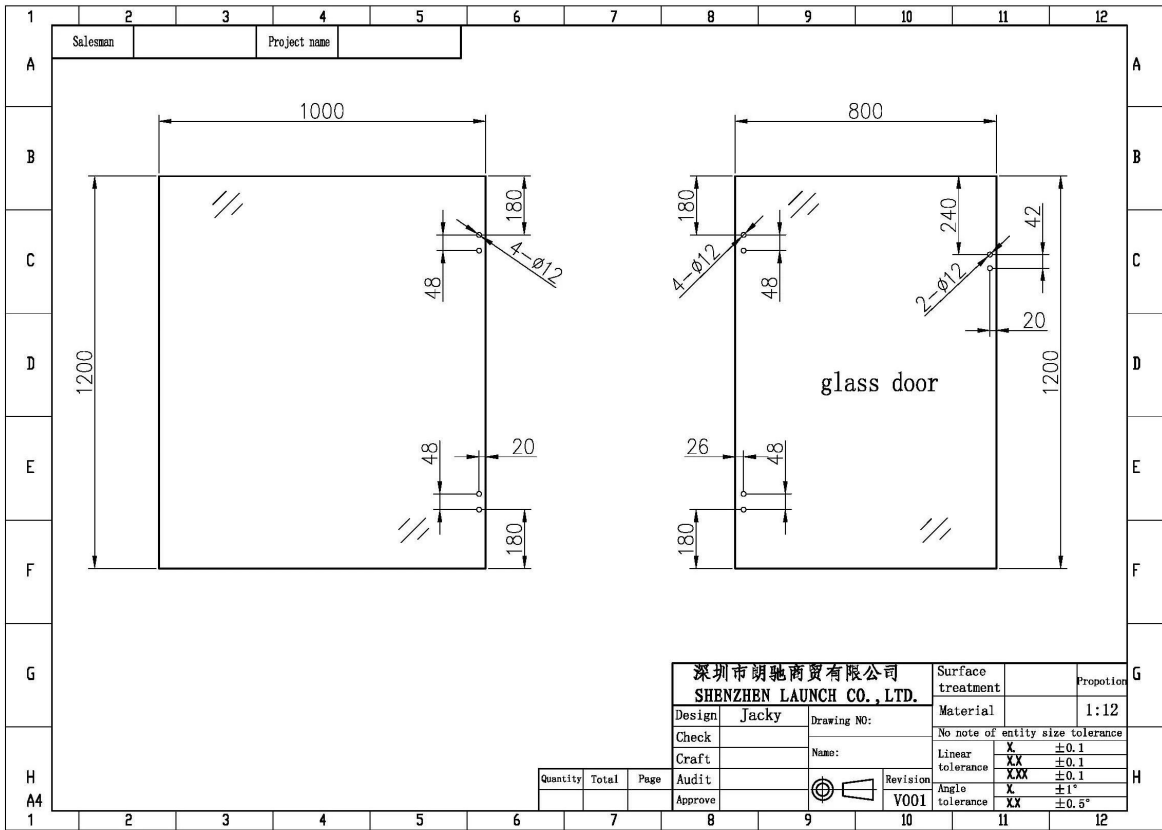
G-R 1

- 3) Dobradiça de vidro para caixa quadrada / parede
- Modelo No .: G-W1
- Peso líquido: 320g / peça



G-W 1

4) Tamanho do buraco de vidro perfurado



Projetos de dobradiça de cerâmica de vidro





Embalagem de dobradiça de porta de vidro

1. Um par em um saco de bolha, em seguida, em uma caixa branca.
2. Ou embalando como requirements dos clientes.



Perguntas frequentes

1. **Você é fábrica?**

Sim, somos fábrica.

2. **Dom você oferece amostras gratuitas?**

Sim, oferecemos amostras gratuitas, mas os clientes precisam pagar taxas expressas.

3. **Que materiais você tem?**

Temos o material de aço inoxidável 304, 316, 316L e Duplex 2205.

4. **Qual é o seu MOQ?**

MOQ de pedido necessário é de 1 pc.

5. **Que tipo de pagamento você aceita?**

Aceitamos o pagamento de T / T, LC, PayPal, West Union, etc.

6. **Qual é o seu termo de pagamento?**

Nosso termo de pagamento é T / T (100% ou 30/70) ou L / C à vista.

7. **Qual é o seu tempo de entrega?**

Nosso tempo de entrega é de 5 dias a 30 dias com base na sua quantidade.

8. **Do você oferece OEM & Serviço ODM?**

Sim, oferecemos o serviço OEM & ODM.

9. **Você oferece serviço pós-venda?**

Sim, oferecemos serviço pós-venda. Qualquer queixa para ordens será tratada no prazo de 12 horas.

Contato

Qualquer consulta ou pergunta, deixe uma mensagem. Voltarei a você o mais rápido possível!
Para qualquer consulta urgente, entre em contato conforme abaixo:

-Email: sales04@launch-china.cn

-Tel: (86-755) 8603 7559

-Skype: launch_04

-Mob / whats APP: + 86-13530506265



深圳市朗驰商贸有限公司
SHENZHEN LAUNCH CO., LTD.

朗驰国际有限公司
LAUNCH INTERNATIONAL LIMITED.

董 萍 Doris Dong

Senior Sales Representative

☎ (86) 135 3050 6265

深圳市南山区南山大道1092号亿利达大厦B区3栋5003

Room 5003, Building 3, Yilida Building, No.1092
Nanshan Road, Nanshan District, Shenzhen, China
postal code 518054

☎ (86-755) 8603 7559

☎ (86-755) 8637 2611

✉ sales04@launch-china.cn

🌐 www.launch-china.com

www.chinabalustrade.com