

Glass Standoff é um fixador maravilhoso que pode fixar seu vidro de maneira estável com um parafuso longo na parede ou parafuso na madeira. Boas experiências do usuário e uma vista externa incrível provaram que será muito popular para muitas aplicações, como residências, vilas, prédios de escritórios, etc.

Abaixo estão nossas especificações de standoff:

**STAND OFF**



Part No.	Material	Finish	Body	Bolt size
▪ SF-30	▪ AISI 304 ▪ AISI 316	▪ Satin ▪ Mirror	▪ 30x10; 30x25mm	▪ M10x120 bolt ▪ M10x72 wood screw ▪ M8x100 bolt ▪ M8 x72 wood screw
▪ SF-40			▪ 40x10; 40x30mm	
▪ SF-50			▪ 50x12; 50x30mm	
▪ SF-50A			▪ 50x12; 50x50mm ▪ silicon rubber gasket included	

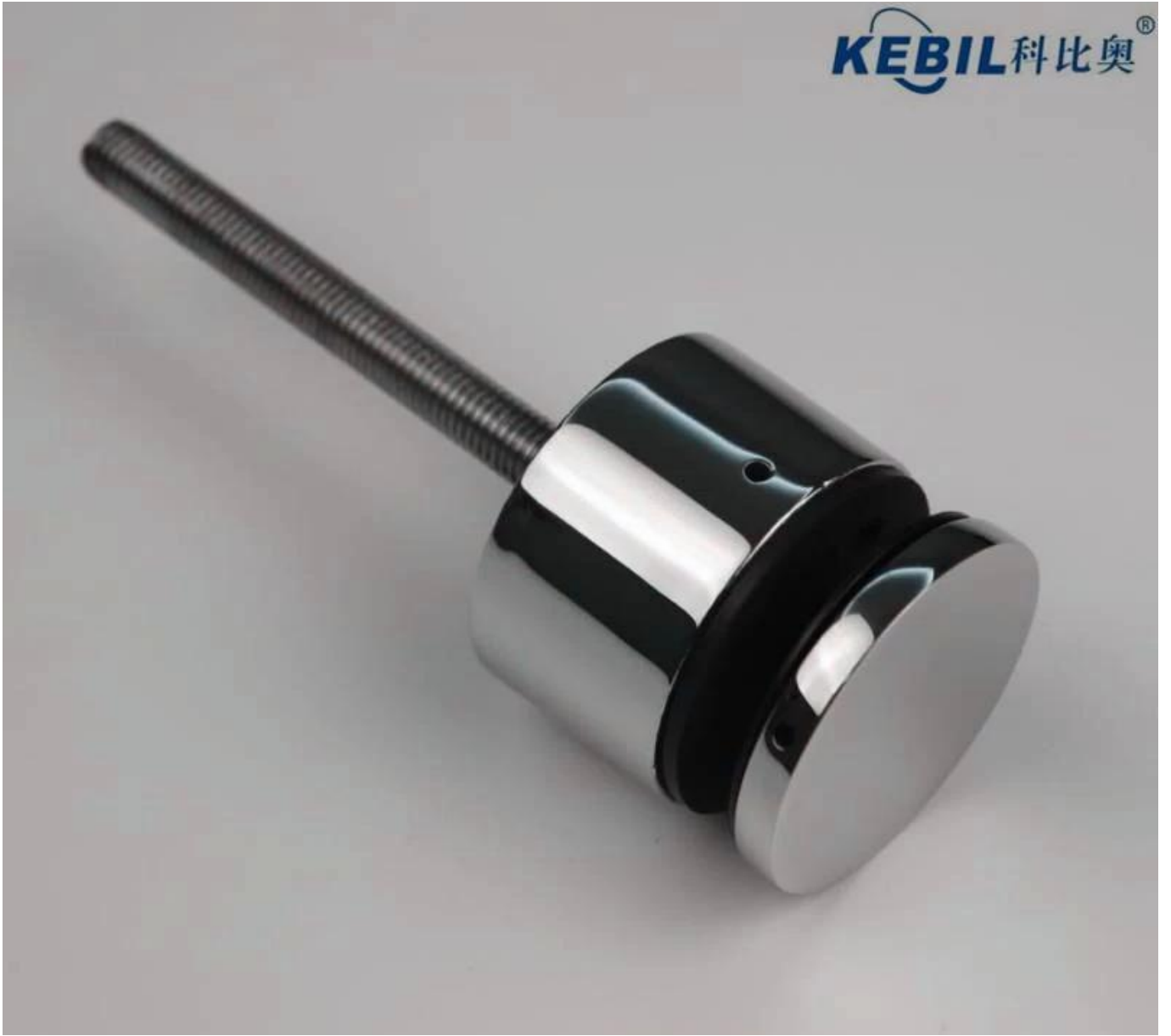
Part No.	Material	Finish	Body	Bolt size
▪ SF-38Z	▪ AISI 304 ▪ AISI 316	▪ Satin ▪ Mirror	▪ hollow type ▪ 38x7.5;38x38mm ▪ silicon rubber gasket included	▪ M8x70 hexagonal screw

Part No.	Material	Finish	Body	Mounting plate size
▪ SF-50T	▪ AISI 304 ▪ AISI 316	▪ Satin ▪ Mirror	▪ 50x10;50x30mm ▪ silicon rubber gasket included	▪ 200x100x10mm

Abaixo estão quatro tipos de nosso impasse padrão, tamanho personalizado e estrutura também estão disponíveis quando necessário.

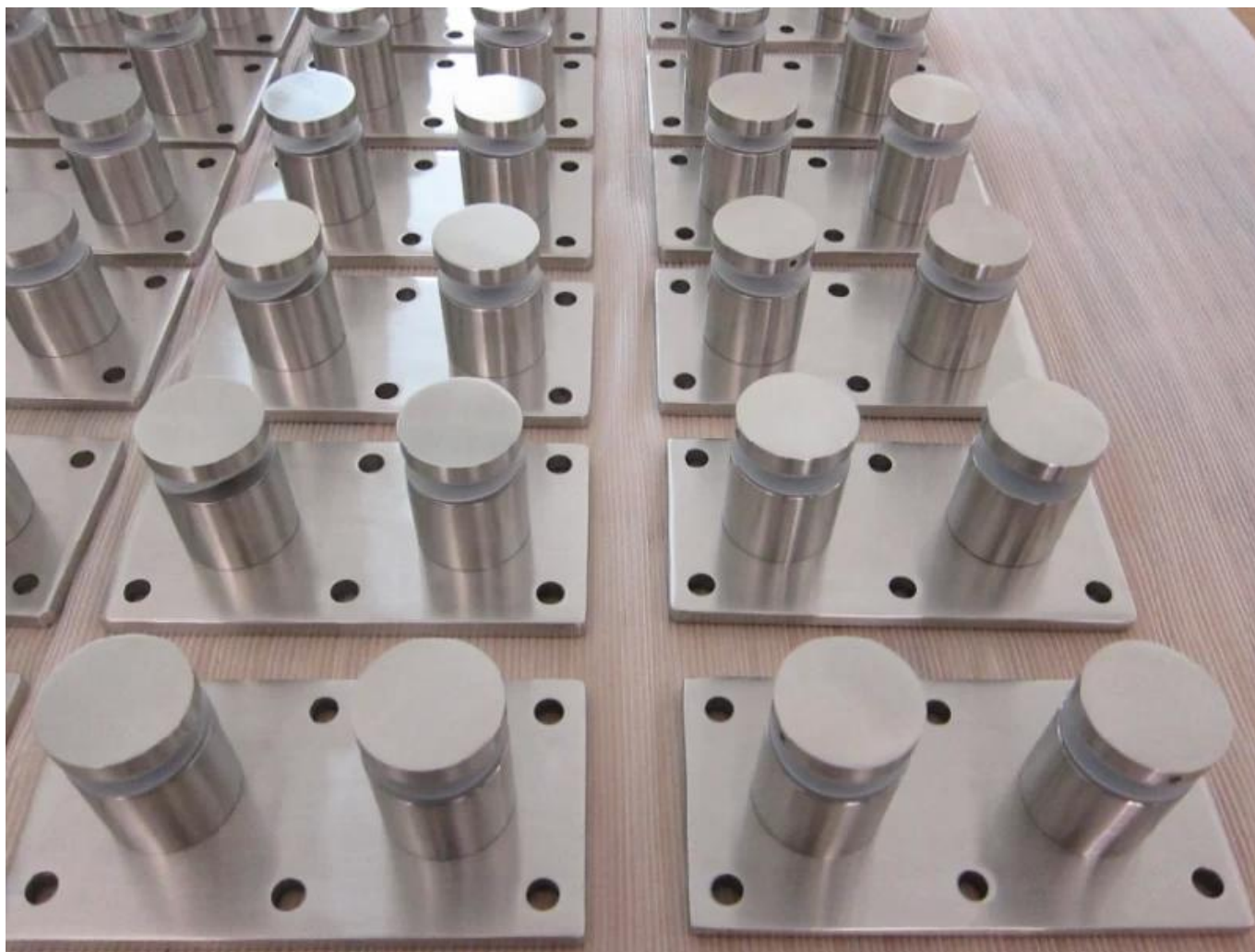
Modelo No.:SF-30



Modelo nº: SF-38Z



Modelo No.:SF-50T



Fotos de embalagem







Imagens do aplicativo

