

## Conectores de tubo quadrado de aço inoxidável

### Especificações:

Item	Conectores de tubo quadrado de aço inoxidável
<b>Material</b>	Inoxidável aço 304/316 / 316L
<b>Tamanho</b>	40mm / 50mm / 50.8mm
<b>Espessura</b>	1,5 mm / 2mm / 3mm / 3.2mm
Embalagem	1 pc.dentro 1.Pp.Sacola+.Interno Branco Caixa+.Cartão Caixa+.Palete.
<b>Amostra</b>	1-3.PCs.paragratuitamente, Frete.coletar.
Entrega Tempo	10-20.dias úteis depende do sobre pedido quantidade
<b>MOQ.</b>	10.peças
Pagamento	Em geral T / t.30% depósito, Saldo contra BI.cópia de

### Modelos de produtos:

Para uso com tubos de 40 \* 40 \* 1,5 (mm)



**S401**



**S402**



**S403**

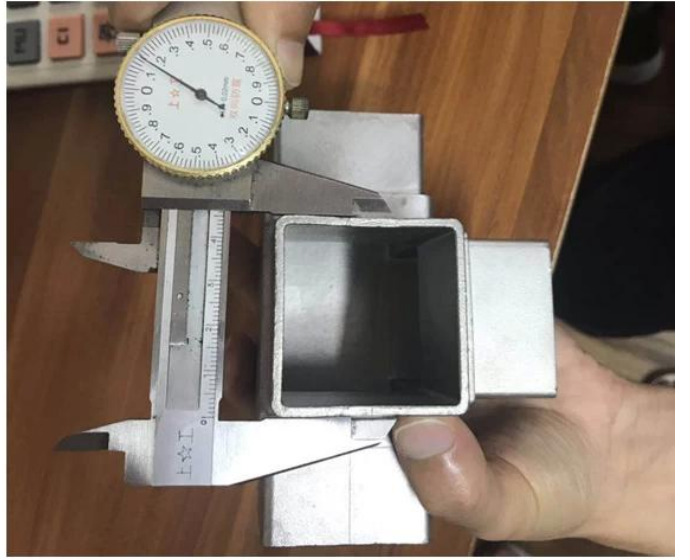


**S404**



**S405**

Para uso com tubos de 50 \* 50 \* 2 (mm):



Disponível Tamanhos:

2-way tube connector



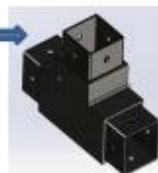
For tube dimensions Model  
40×20×1.5(mm) S400  
40×40×1.5(mm) S401  
50×50×1.5(mm) S501  
51×51×3.2(mm) S511  
50×50×3.0(mm) S511A



3-way tube connector



For tube dimensions Model  
40×40×1.5(mm) S402  
51×51×3.2(mm) S512  
50×50×3.0(mm) S512A



3-way tube connector



For tube dimensions Model  
30×30×1.5(mm) S303  
40×40×1.5(mm) S403  
50×50×2.0(mm) S503  
51×51×3.2(mm) S513  
50×50×3.0(mm) S513A



4-way tube connector



For tube dimensions Model  
40×40×1.5(mm) S404  
50×50×2.0(mm) S504  
51×51×3.2(mm) S514  
50×50×3.0(mm) S514A



4-way tube connector



For tube dimensions Model  
40×40×1.5(mm) S405

COSTUMIZAÇÃO ACESSÍVEL

**ProjetoFotos:**



**Tipo redondo** Conector de canto de tubulação de aço inoxidável / cotovelo de tubo:





Part No.	For tube size	Material	Finish
▪ E301	▪ $\Phi 42.4\text{mm}$ ▪ $\Phi 50.8\text{mm}$	▪ AISI 304 ▪ AISI 316	▪ Satin ▪ Mirror



Part No.	For tube size	Material	Finish
▪ E302	▪ $\Phi 42.4\text{mm}$ ▪ $\Phi 50.8\text{mm}$	▪ AISI 304 ▪ AISI 316	▪ Satin ▪ Mirror



Part No.	For tube size	Material	Finish
▪ E303	▪ $\Phi 42.4\text{mm}$ ▪ $\Phi 50.8\text{mm}$	▪ AISI 304 ▪ AISI 316	▪ Satin ▪ Mirror



Part No.	For tube size	Material	Finish
▪ E304	▪ $\Phi 42.4\text{mm}$ ▪ $\Phi 50.8\text{mm}$	▪ AISI 304 ▪ AISI 316	▪ Satin ▪ Mirror



Part No.	For tube size	Material	Finish
▪ E305	▪ $\Phi 12\text{mm}$ ▪ $\Phi 20\text{mm}$	▪ AISI 304 ▪ AISI 316	▪ Satin ▪ Mirror



Part No.	For tube size	Material	Finish
▪ E306	▪ $\Phi 50.8\text{mm}$	▪ AISI 304 ▪ AISI 316	▪ Satin ▪ Mirror



Part No.	For tube size	Material	Finish
▪ E307	▪ $\Phi 43$	▪ AISI 304 ▪ AISI 316	▪ Satin ▪ Mirror



Part No.	For tube size	Material	Finish
▪ B502	▪ $\Phi 12\text{mm}$	▪ AISI 304 ▪ AISI 316	▪ Satin ▪ Mirror



### **Entrega e embalagem**

- Delivery: 3-5 dias por via aérea. 10-15 dias por mar
- Packing: Um pedaço em um saco de plástico, 3 peças em uma caixa.
- REGULE LEAD HOME: 3-5 dias se as mercadorias estiverem em estoque. 15-20 dias se as mercadorias não estiverem em estoque. (Depende a quantidade)







**Fale Conosco Agora para mais informações:**

**E-mail: [sales03@launch-china.cn](mailto:sales03@launch-china.cn).**

**Mob / whatsapp: +8613686807796**