

# Tampão de tubo de aço inoxidável de cor de revestimento em pó preto para terminal de poste redondo

## Descrição do Produto

Produto Mamim	Tampão de tubo de aço inoxidável de cor de revestimento em pó preto para terminal de poste redondo
Material	Aço inoxidável 316 / aço inoxidável 304
Terminar	Espelho polido / acetinado / revestimento a pó preto
Para o tamanho do tubo	Daimeter 43 mm, diâmetro 50,8 mm,
Para espessura de tubo	Espessura de 1,5 mm
Limite final de tamanho personalizado	Acessível. Nós somos fábrica
Termo de pagamento	PayPal, West Union, T / T
Método de Fabricação	Casting
Detalhes da embalagem	1) Uma peça em um saco plástico de bolhas 2) 20 unidades em uma caixa de papelão Ou embalagem conforme os requisitos do cliente
Inscrição	Tubo de coluna de corrimão redondo de aço inoxidável
Inspeção de Fábrica	acessível
Samplo	Disponível antes do pedido
MOQ	Ilimitado. Você pode pedir de acordo com o seu trabalho requerimento.
OEM e ODM Serviço	acessível

## Pipe End CapDetails

1) Fotos do produto LCH-209

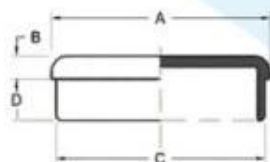
revestimento de pó preto

**KEBIL** 科比奥®





# LCH-209



Part No.	size				Material	Finish
	A	B	C	D		
LCH-209/25.8	25	6	22	10		
LCH-209/30	30	5	27	12		
LCH-209/33	33	5	30	12		
LCH-209/38	38	5	35	12		
LCH-209/40	40	5	37	12	▪ AISI 304	▪ Satin
LCH-209/43	43	5	40	12	▪ AISI 316	▪ Mirror
LCH-209/50.8	50.8	5	47.8	12		
LCH-209/63.5	63.5	6	60.5	12		
LCH-209/43	43	3	40	12		
LCH-209/50.8	50.8	3	47.8	12		

**KEBIL** 科比奥®



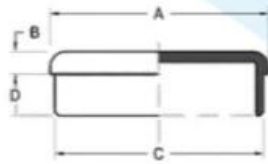




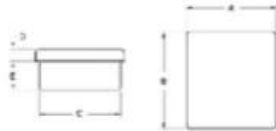
2) Outras tampas de tubo avaiálbe



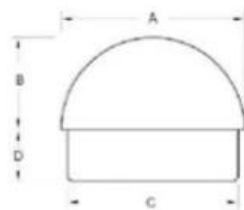




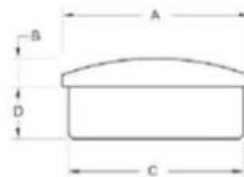
Part No.	size				Material	Finish
	A	B	C	D		
LCH-209/25.8	25	6	22	10	▪ AISI 304 ▪ AISI 316	▪ Satin ▪ Mirror
LCH-209/30	30	5	27	12		
LCH-209/33	33	5	30	12		
LCH-209/38	38	5	35	12		
LCH-209/40	40	5	37	12		
LCH-209/43	43	5	40	12		
LCH-209/50.8	50.8	5	47.8	12		
LCH-209/63.5	63.5	6	60.5	12		
LCH-209/43	43	3	40	12		
LCH-209/50.8	50.8	3	47.8	12		



Part No.	size					Material	Finish
	A	B	C	D	E		
LCH-211/20	20	20	17	5	12	▪ AISI 304 ▪ AISI 316	▪ Satin ▪ Mirror
LCH-211/25	25	25	22	5	12		
LCH-211/30	30	30	27	5	12		
LCH-211/40	40	40	37	5	12		
LCH-211/50	50	50	47	5	12		
LCH-212	40	20	37x17	5	12		



Part No.	size				Material	Finish
	A	B	C	D		
LCH-213/43	43	22	40	12	▪ AISI 304 ▪ AISI 316	▪ Satin ▪ Mirror
LCH-213/50.8	50.8	25	47.8	12		



Part No.	size				Material	Finish
	A	B	C	D		
LCH-214/43	43	6	40	12	▪ AISI 304 ▪ AISI 316	▪ Satin ▪ Mirror
LCH-214/50.8	50.8	10	47.8	12		

## **Perguntas frequentes**

1. você é fábrica?

Sim, somos fábrica.

2. você oferece amostras grátis?

Sim, oferecemos amostras grátis, mas os clientes precisam pagar taxas expressas.

3. Que materiais você tem?

Temos o material de aço inox 304, 316, 316L e Duplex 2205.

**4. Qual é o seu MOQ?**

O MOQ do pedido necessário é de 1 pc.

**5. Que tipo de pagamento você aceita?**

Aceitamos o pagamento de T / T, LC, PayPal, West Union, etc.

**6. Qual é o seu prazo de pagamento?**

Nosso prazo de pagamento é T / T □100% ou 30/70□ ou L / C à vista.

**7. Qual é o seu tempo de entrega?**

Nosso prazo de entrega é de 5 dias a 30 dias com base na sua quantidade.

**8. Você oferece serviço de OEM e ODM?**

Sim, oferecemos serviço de OEM e ODM.

**9. Vocês oferecem serviço pós-venda?**

Sim, oferecemos serviço pós-venda. Qualquer reclamação de encomendas será tratada a tempo dentro de 12 horas.

## **Contato**

Qualquer dúvida ou pergunta, por favor deixe uma mensagem. Entraremos em contato com você o mais rápido possível!

Para qualquer consulta urgente, entre em contato abaixo:

-Contato: Wendy

-Email: sales04@launch-china.cn

- Escritório: (86-755) 8603 7559

-Skype: launch\_04

-Mob / qual é o APP: + 86-15989339827