

Portão da cerca da piscina dobrável dobrável do vidro para 8-12mm

Pool frete de aço inoxidável com mola 316 porta de vidro dobradiça

Características:

- Availability: Em estoque
- Peso: 4.400 lbs / 1.996 kg
- Dimensões: 4.205 " x 3.543 " / 106.807mm x 89.992mm
- Feito de SS316
- Para uso com vidro de 8-12,76 mm.
- Peso máximo da folha da porta: 30 kg / par
- Largura máxima da folha da porta: 900mm.
- A mola pode ser ajustada para controle de velocidade de fechamento.
- Tipos disponíveis: modelo de poste de vidro para parede / quadrado **G-W** Modelo de vidro a vidro de 180 graus **G-G** Modelo de poste de vidro a rodada **G-R**

Modelo No. G-G, dobradiça vidro a vidro





Modelo No. G-W2, dobradiça de vidro para quadrado / parede





Modelo No. G-R, dobradiça de vidro para quadrado / parede

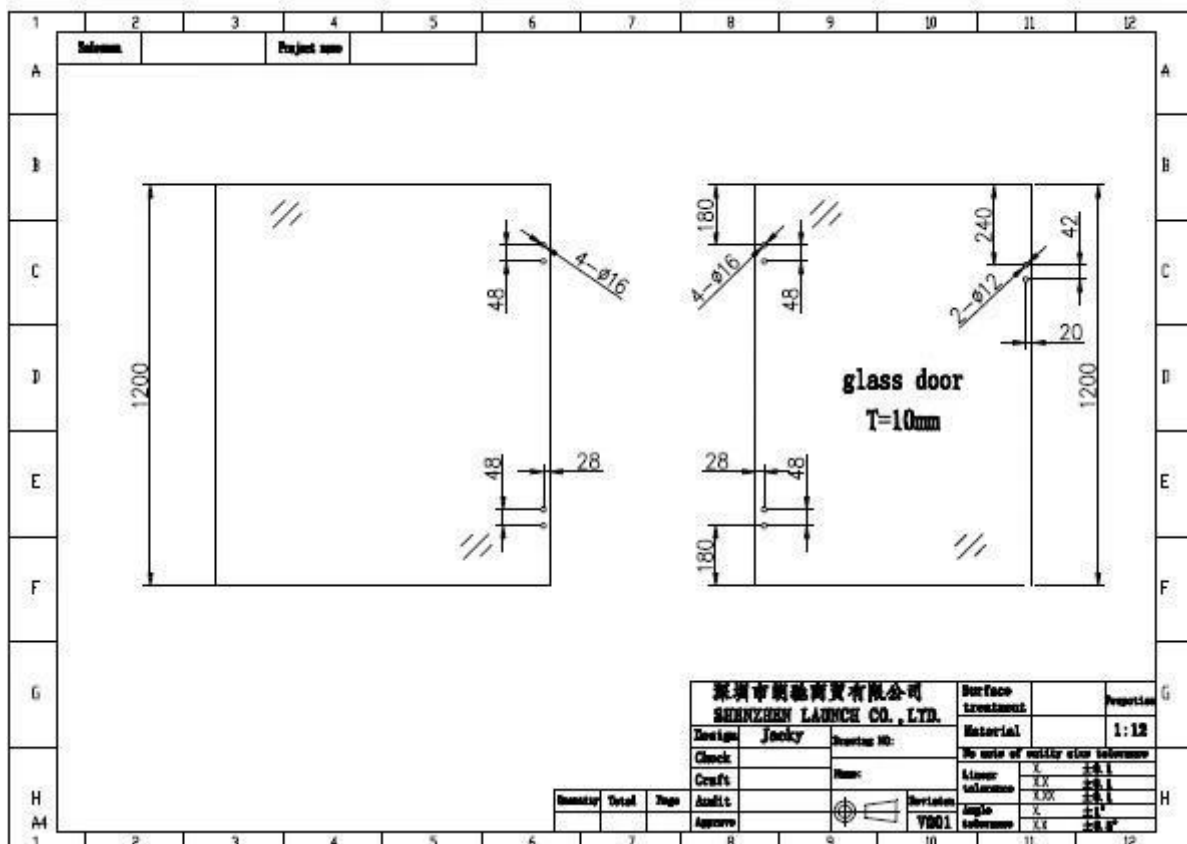




porta de vidro em aço inoxidável 316 de mola com vedação de piscina instalada

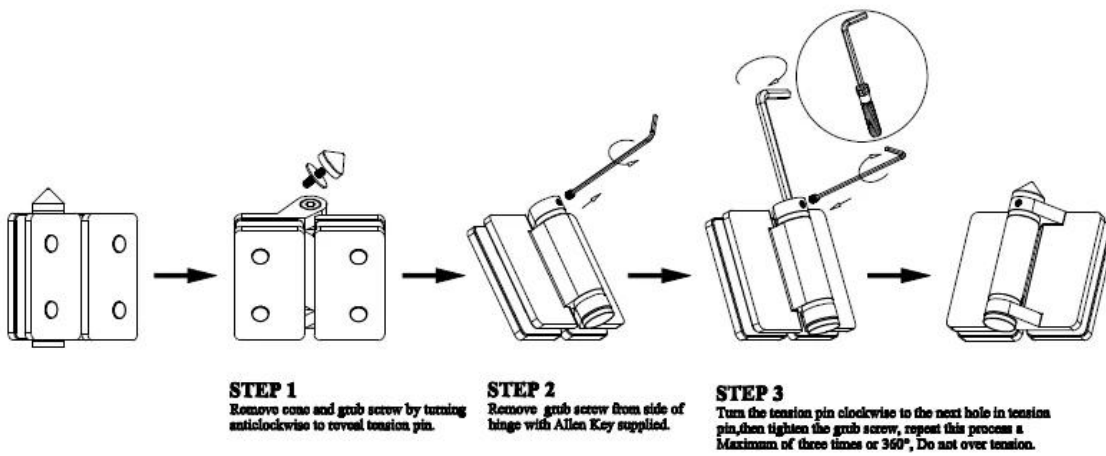


porta de vidro dobradiça padrão painel de vidro furo posição desenho



Aço inoxidável 316 cerca da piscina porta de vidro orientação da instalação da dobradiça:

Instructions for adjusting tension on Glass to Glass hinge



Embalagem:





Informações da Empresa:

Shenzhen Launch Co., Ltd was established in 2004, located at Nanshan District, Shenzhen, and one hour by car from Hongkong International Airport. Our main product is high-grade building materials includes stainless steel balustrade post, staircase handrail, balcony guardrail, swimming pool fence and other high-grade building materials. All the products are designed strictly according to the high-end market requirements. We have our own factory in Tangxia Town, Dongguan, has a variety of precision equipment more than 50 sets: CNC lathe, milling machine, punching machine, pipe cutter, argon welder, drilling machine, polisher, etc. which can provide customers with complete product processing services. With the German SPECTRO Spectrometer, we insist on testing every batch of materials to ensure that the material is highly qualified. We also have hardness gauge, secondary element and other test equipment to ensure the products meets customers' requirements.

ABOUT US



OUR ADVANTAGE

Please do not hesitate to contact us if you have any requirement regarding our production lines, you can expect a timely reply with professional solutions!



Own factory, shortest lead time.



Can help customers design product drawings based on customer ideas and design engineering installation drawing according to the customer site sketch.



Sample order, trial order acceptable.



Provide material test report to ensure that the material is qualified.



13 years of industry experience, we can help customers recommend the best solution to help customers save cost.

OUR FACTORY

More than 13 years experience in hardware industry design and processing, we can provide customized services from design to the sample and small batch trial production.



OUR CERTIFICATE

With premium quality, competitive price and superior service, we won a lot of customers' favor.
Our products are popular in North America, European and Australia.



PRODUCTION PROCESS



Casting



CNC lathe



CNC Milling



Stamping



Drilling & Tapping



Polishing

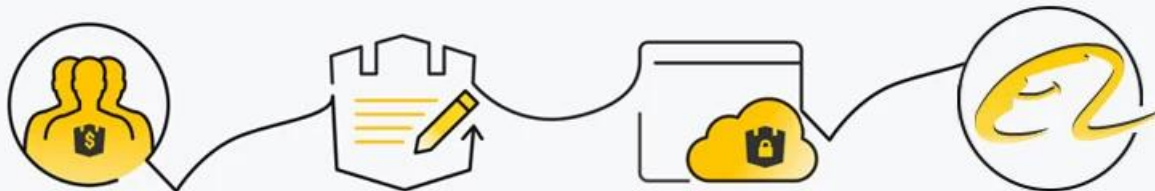


PACKAGING & DELIVERY



PAYMENT & TRANSPORTATION

Welcome Alibaba Trade Assurance Order!



1 Start an order

2 Negotiate terms with our sales service & confirm order

3 Make payment

4 Alibaba provide full assurance



PayPal



VISA

HSBC



XPL FedEx Express

EMS

DHL

TNT



Perguntas frequentes

1. Você é fábrica?

Sim, somos fábrica.

2. Você oferece amostras gratuitas?

Sim, oferecemos amostras gratuitas, mas os clientes precisam pagar taxas expressas.

3. Que materiais você tem?

Temos o material de aço inoxidável 304, 316, 316L e Duplex 2205.

4. Qual é o seu MOQ?

MOQ de pedido necessário é de 1 pc.

5. Que tipo de pagamento você aceita?
Aceitamos o pagamento de T / T, LC, PayPal, West Union, etc.
6. Qual é o seu prazo de pagamento?
Nosso termo de pagamento é T / T (100% ou 30/70) ou LC à vista.
7. Qual é o seu tempo de entrega?
Nosso tempo de entrega é de 5 dias a 30 dias base em sua quantidade.
8. Você oferece OEM & Serviço ODM?
Sim, oferecemos o serviço OEM & ODM.
9. Você oferece serviço pós-venda?
Sim, oferecemos serviço pós-venda. Qualquer queixa para ordens será tratada no prazo de 12 horas.

Contacte-nos para mais informações agora!

véspera

Shenzhen Launch Co., Ltd

O email: sales03@launch-china.cn

Skype: launch_03

HP: +8615907334556