

# Corrimão de balcão projeta trilhos de vidro inoxidável torneiras de aço plataforma corrimão projetos grade varanda

forma quadrada corrimão tubo de fenda:

- tamanho do tubo: diâmetro 25 \* 21 milímetros
- espessura de parede: 1.5-2mm
- tamanho do sulco: 14 \* 14 milímetros
- de espessura de vidro: 10-12mm
- cada 5,8 metros peça, e pode ser cortado como suas demandas

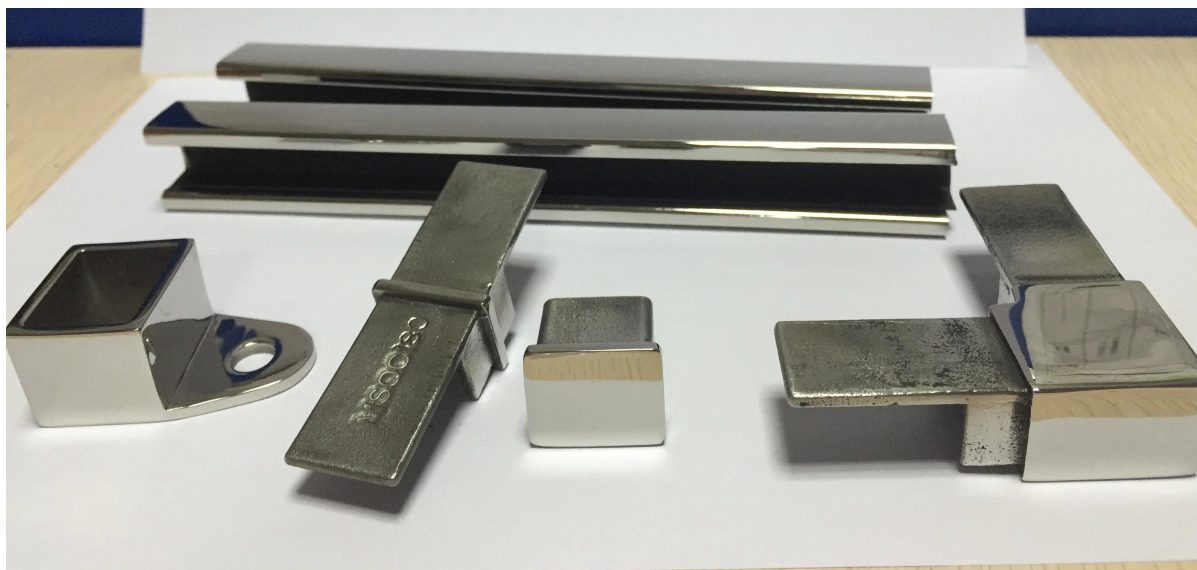




## Conexões:

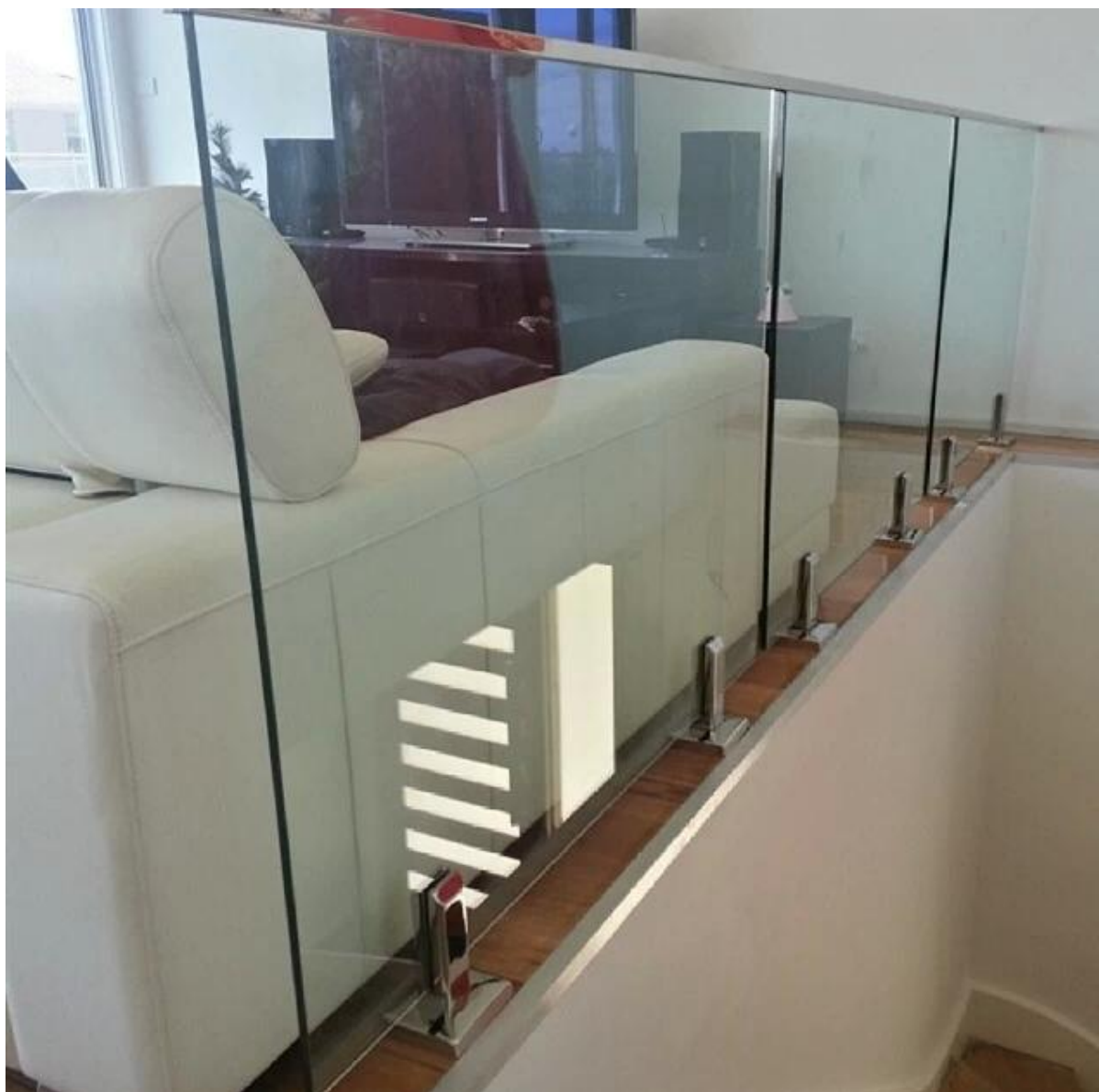
- tampa quadrada
- quadrado conector de 90 graus
- quadrado conector de 180 graus
- conector de parede quadrado
- Material: AISI 304 / AISI316 / AISI316L
- Acabamento: pincel ou espelho

- Aplicação: usado em cercas de vidro sem moldura, balaustrada de vidro, corrimão de topo



fotos do projeto:

### 1. Caixa Indoor



## plataforma 2.Outdoor:



spigot: [javascript: void \(0\); /\\* 1464243645885 \\*/](javascript: void (0); /* 1464243645885 */)



Standoff: [javascript: void \(0\); / \\* 1464243792836 \\* /](javascript:void(0);/*1464243792836*/)



Obrigado pela sua visita. Qualquer interessado ou necessidades, entre em contato comigo livremente:

Contato: Joey Lan

Email: sales02@launch-china.cn.

Skype: lançamento-02. Mob / WeChat / WhatsApp: 86-18707054903.