

Sistema de corrimão de cabo de aço inoxidável inclui cabo de aço dia3-10mm eo tensor encaixe do cabo.

Normalmente, o cabo de aço atravessa o cargo de aço inoxidável e fixo por correio tensors.The final é 850-1500mm alta com 8-10 seções de cabos.

Por favor envie-nos um desenho smiple de sua escada e varanda, damos-lhe uma solução impressionante como retorno. Vários design para atender às suas requiemnt.

Aço 1.stainless top corrimão

2.sample primeiro a testar a qualidade e utilização

3.country:China

Método 4.Payment: T / T, Western Union e Custódia

Método 5.shipping: por expresso: UPS, DHL.FedEx, TNT, por mar e por ar

6.We irá enviar-lhe o desenho formal, antes da produção

Show de produto:

Modle No.: T806

[china corrimão de cabo de aço para escada, esticador de corda china fio de aço inoxidável para a varanda](#)



cable railing T806



wire rope railing system

Modle No.: T803

[aço inoxidável sistema de corrimão de cabo de aço interno para o projeto escada, inox304 / 316 corrimão cabo com tensor de cabo para escada e varanda](#)





projetos diferentes para sua escolha



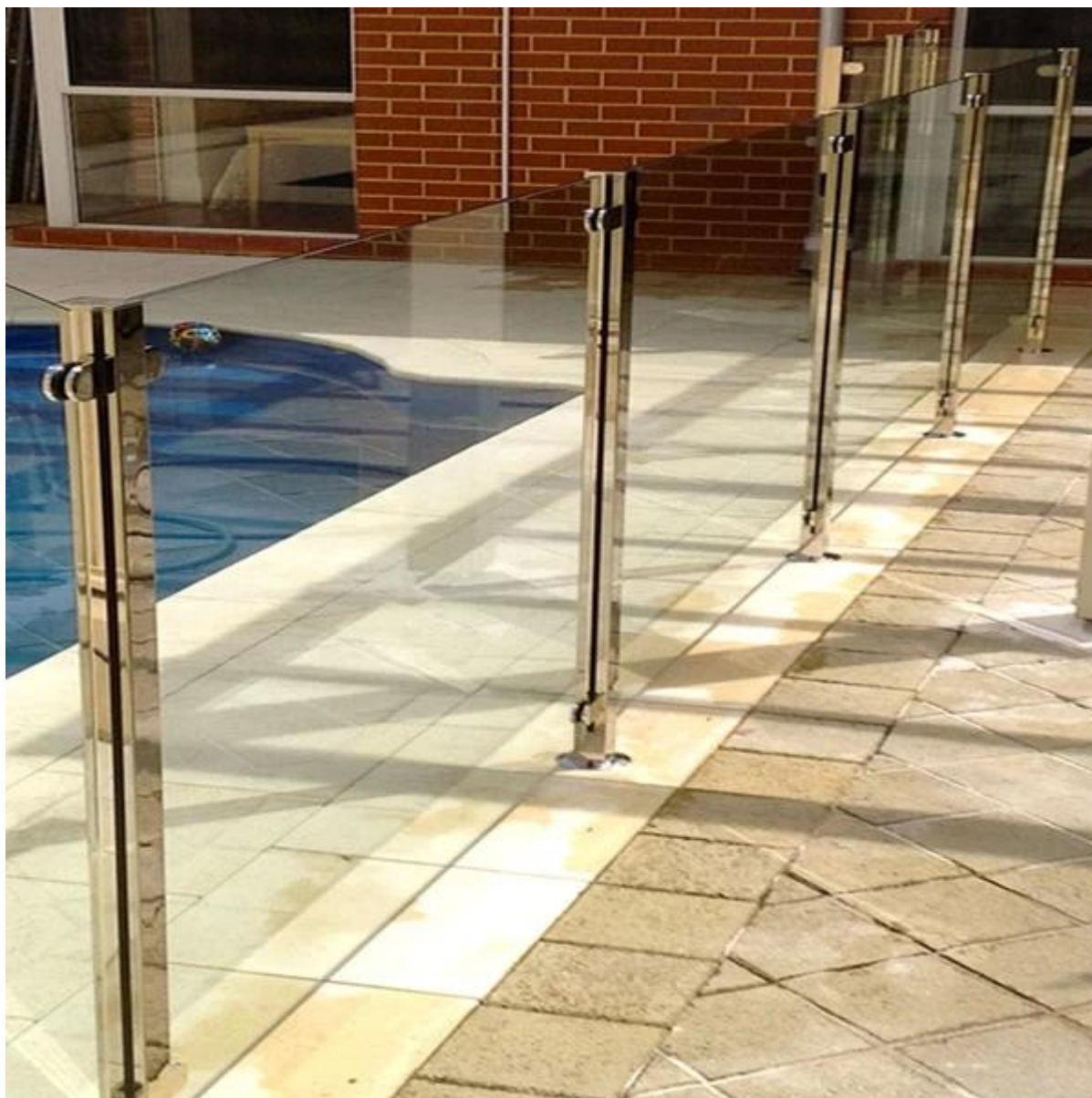
Outro projeto corrimão

[sistema de corrimão em aço inox com a fabricante de china bar enchimento cruz por escada](#)



stainless steel handrail with cross bar

[China fora acessórios trilhos de vidro para varanda e escada, china fora acessórios trilhos de vidro para vedação piscina](#)



[impasse de vidro de aço inoxidável para fornecedor grade varanda china, balastrada de vidro sem moldura para varanda china fábrica](#)



glass handrail system

[suporte inox vidro impasse aço para o projeto de varanda, sistema de balastrada china inoxidável de aço de vidro com impasse](#)



glass balustrade with standoff