

Braçadeiras de vidro são usadas para holde painéis de vidro 8mm a 13,56 milímetros de espessura.

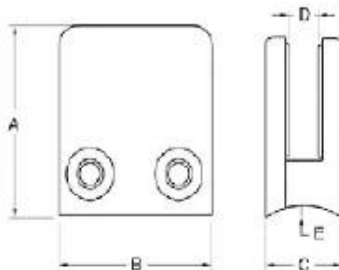
Braçadeiras de vidro são montados redonda ou mensagens trilhos quadrados, parede ou piso.

Temos diferentes modelos de pinças para diferentes espessuras de vidro.

Por favor, confira abaixo fotos para mais informações:

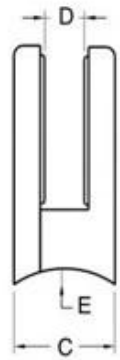
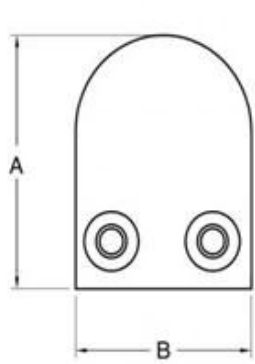
[Braçadeira D forma de vidro para o vidro 8-10 mm em aço inoxidável polido](#)

Material	Stainless steel 304/ 316
Finish	satin / mirror polished



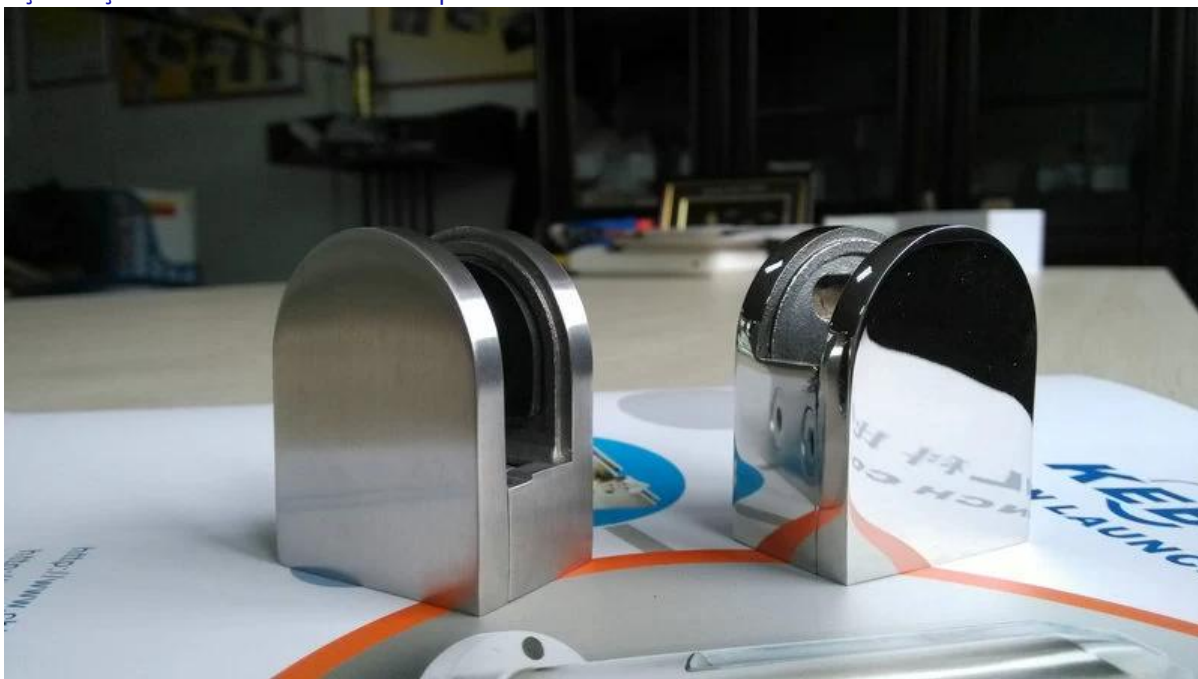
Model No.	A	B	C	D	E
G102	44	44	25	11	0
G102R	48	44	25	11	R-21.5

[Aço braçadeira D vidro inoxidável para vidro 6mm](#)



Item No.	A	B	C	D	E
G103R	52	40	22	8	R-21.5
G104R	52	40	26	12	R-21.5
G105R	58	45	28	14	R-25.4
Suitable for 6-12mm glass					

Aço braçadeira D vidro inoxidável para balaustrada de vidro 8-10mm



braçadeira de vidro do aço inoxidável, vidro clip para a realização de vidro, varanda / terraço trilhos braçadeira



G105