

suporte de vidro montagem lado pin corrimão de vidro sem moldura impasse

SF-50

Material: aço inoxidável 304/316

Cetim escovado ou polido espelhado

Parafuso de aço ou madeira parafuso (parafuso lag)

Parafuso de aço para betão ou aço,
ou você pode usar este parafuso passar pela parte de instalação e fixá-la com a porca no
outro lado.



SF-50

Parafuso de madeira, lag parafuso



SF-50

Cetim escovado ou polido espelho;



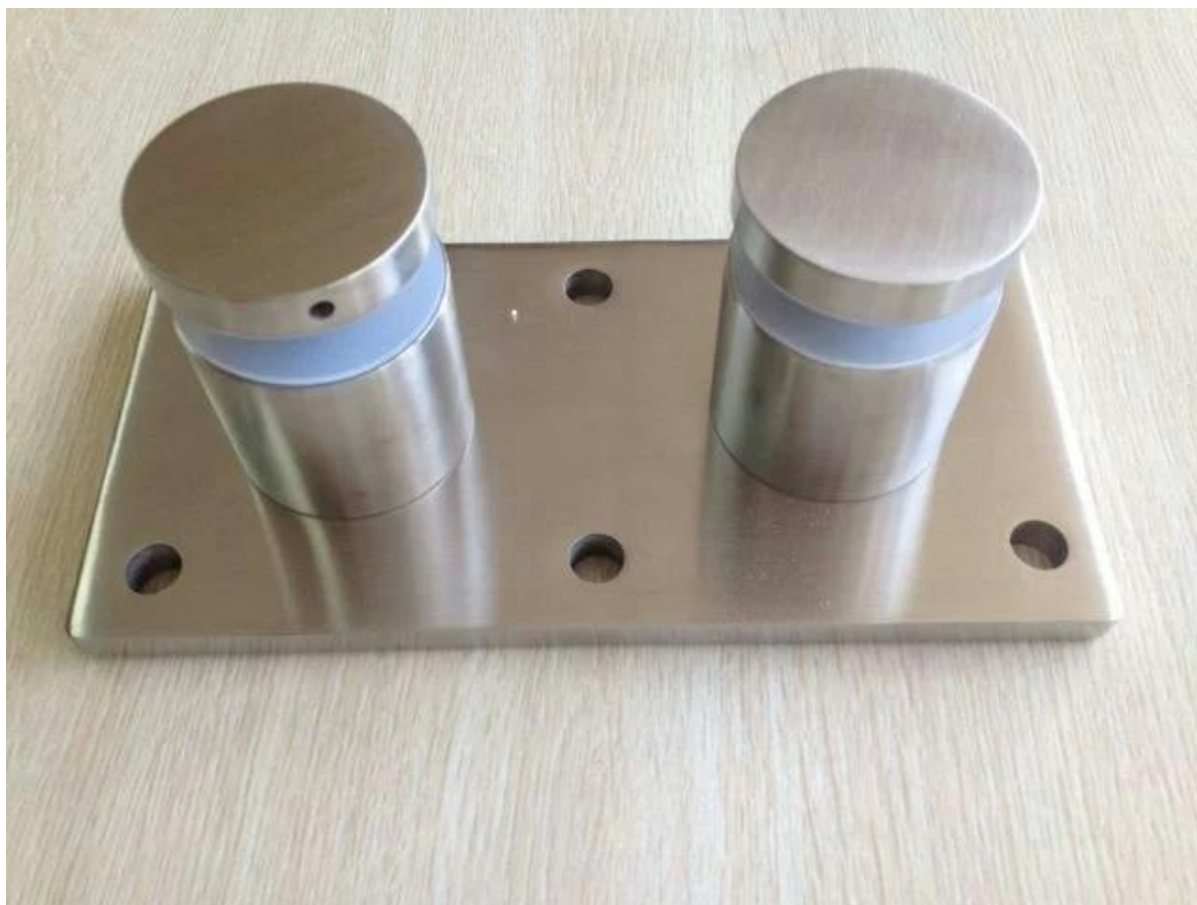
Mirror



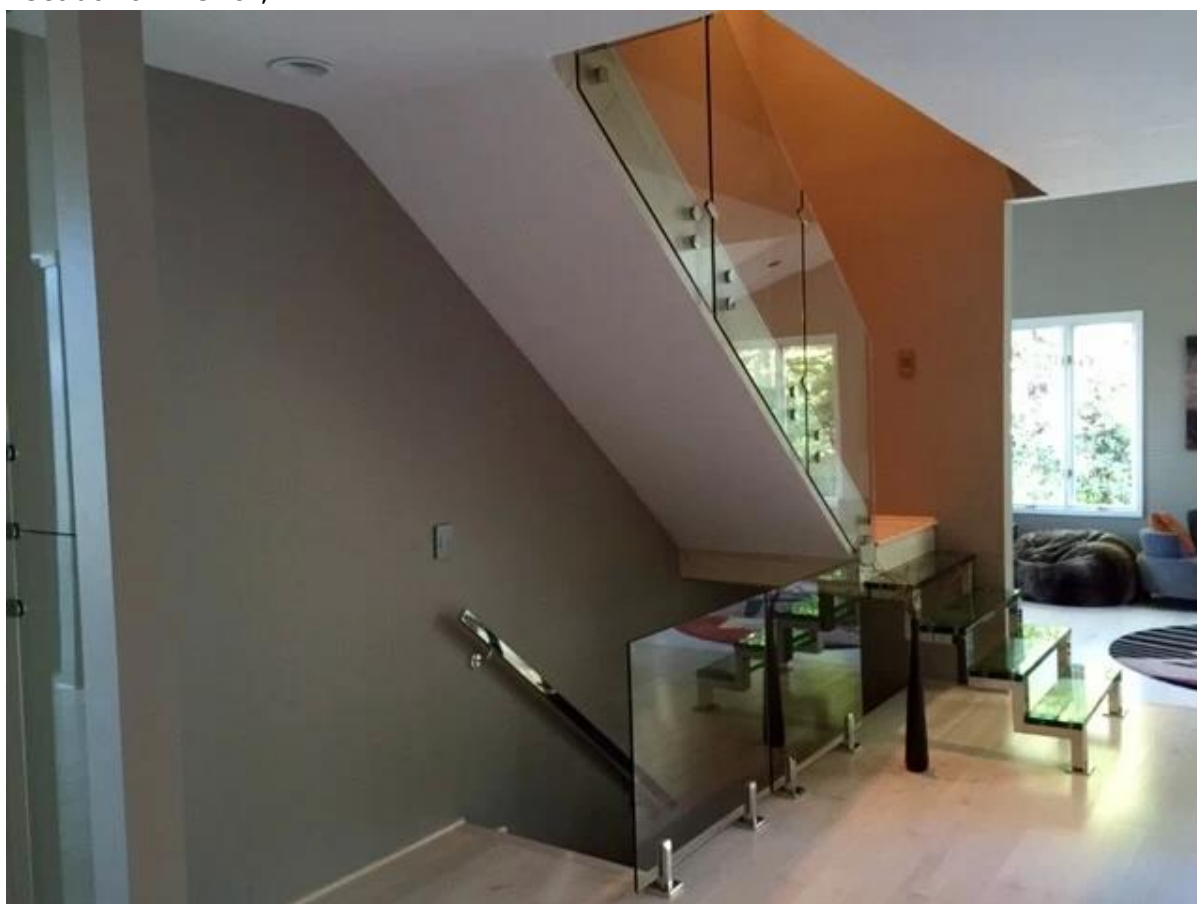
Satin

SF-50

Se o vidro é mais largo e espesso, o que podemos fazer com a nossa SF-50T impasse vidro.



Projeto:
Escadaria interior;



Comparação



Impasse normalmente de vidro é usado para projeto trilhos de vidro sem moldura, de qualquer maneira, se você precisa adicionar um corrimão de topo, a nossa mini-slot superior deve ser uma boa escolha e sua vidro é 12 milímetros;

Clique na imagem para mais informações:

