

vidro suportes de montagem braçadeiras para corrimão de aço inoxidável lado fixo

material de aço inoxidável 304 é aplicada ao gradeamento interior. material de aço inoxidável 316 é feito para trilhos ao ar livre. Um pedaço de suporte de montagem de vidro é necessário para perfurar um buraco no vidro. E deve ser corrimão fixação lateral. Temos dois modelos, um é para o corrimão de tubos redondos e o outro é para corrimão tubos quadrados.

ESPECIFICAÇÕES:

1. aço inoxidável 304 ou 316 de material
2. cetim ou acabamento espelhado
3. para corrigir corrimão lateral
4. corrimão pode ser redonda ou quadrada
5. perfurar um furo no vidro para cada faixa
6. tamanho podem ser feitos

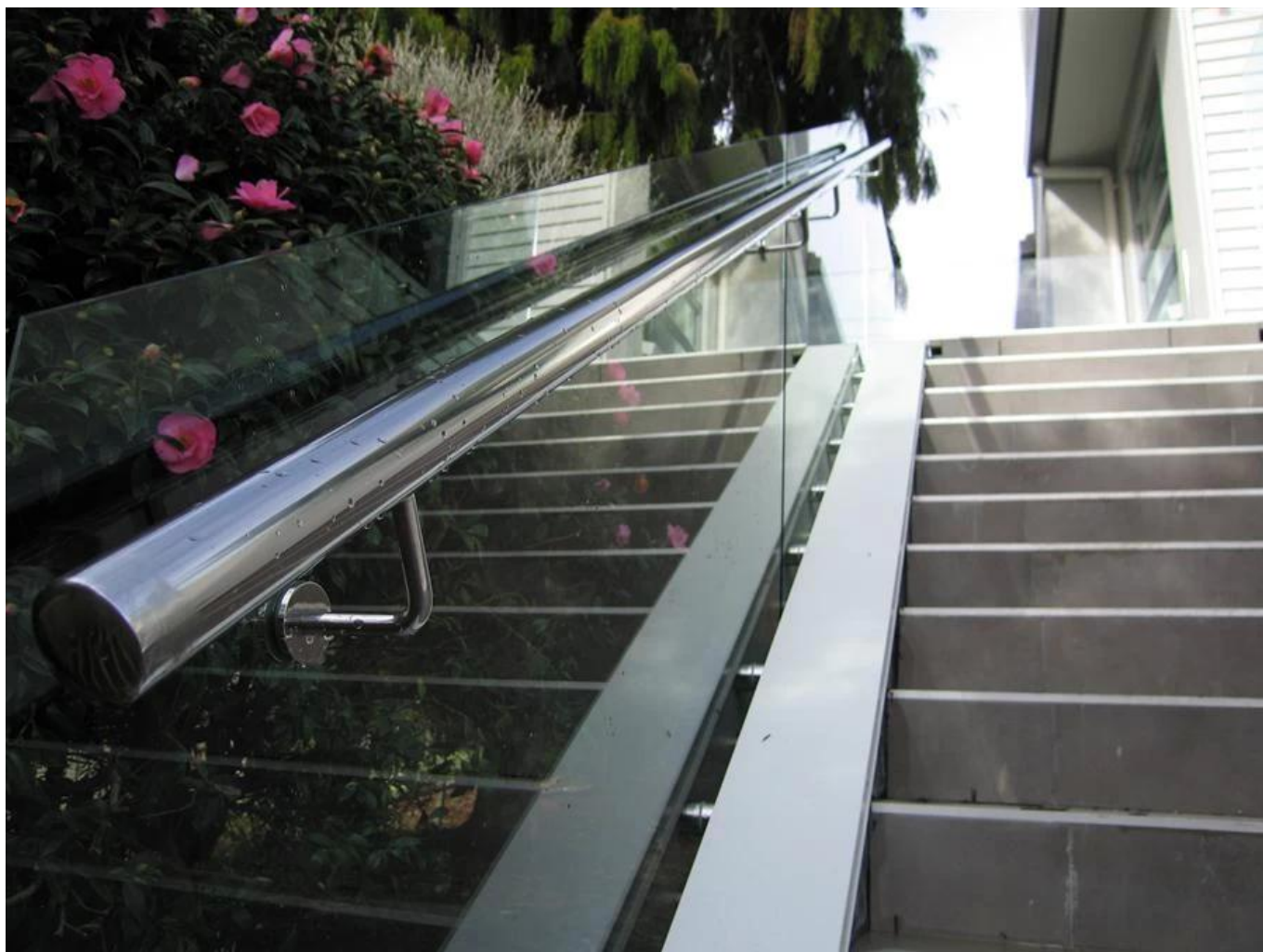
Aqui está a imagem do produto, um é acabamento acetinado e o outro é acabamento espelhado:





Veja a imagem do projeto aqui:





Agradecemos a sua visting, Quaisquer needs ou pergunta, entre em contato comigo livremente:

Contato: Joey Lan

Email: sales02@launch-china.cn.

Skype: lançamento-02. Mob / WeChat / WhatsApp: 86-18707054903.