

vidro sólido de alta qualidade espigão de trilhos de vidro

Material: 316,316L aço inoxidável, duplex 2205

Acabamento: espelho ou cetim polido

para o vidro espessura: 10mm-13,52 milímetros

bas quadrados espigão e placa

Modelo No .: SBM-2





espigão broca de núcleo quadrado  
Modelo No .: SCM-2

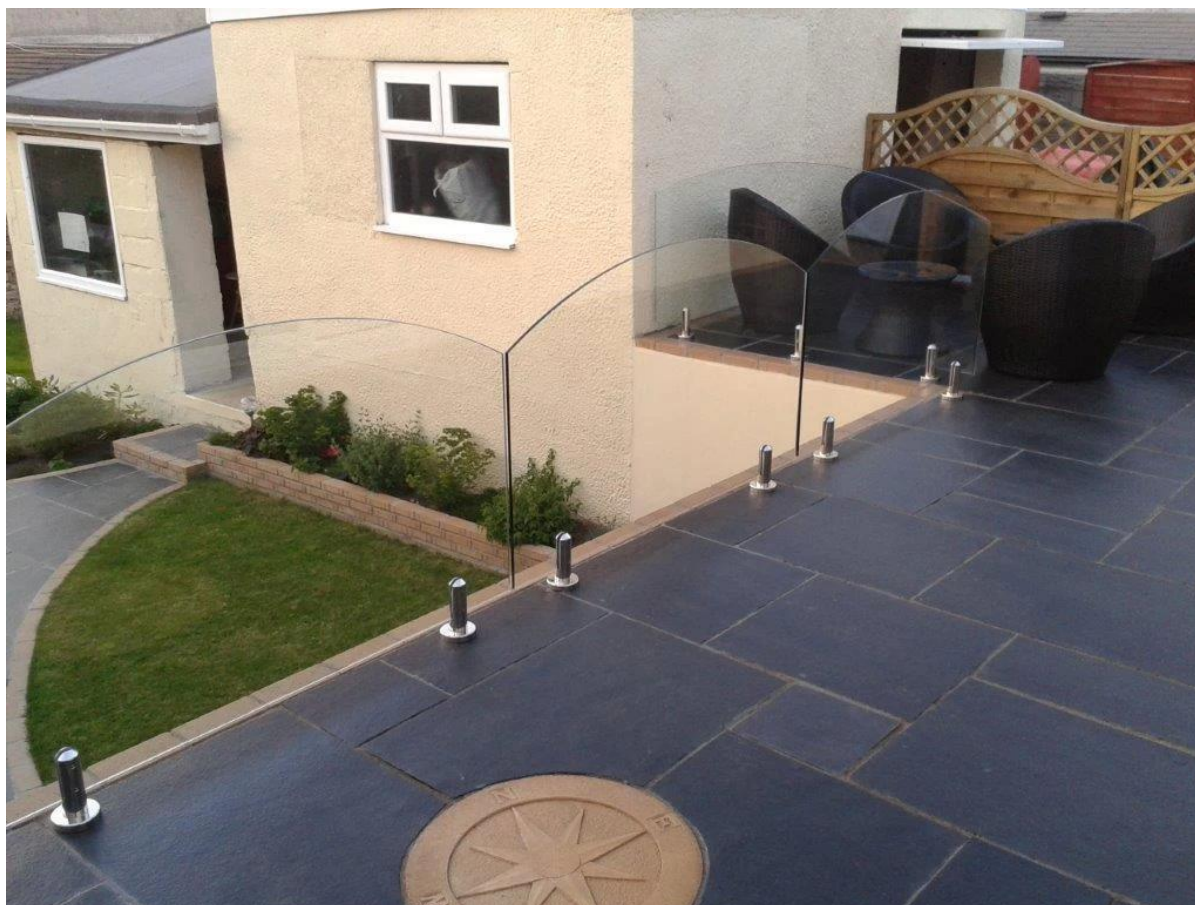




espigão placa de base redonda  
Modelo No .: RBM-2



**RBM-2**



espigão de perfuração rodada do núcleo  
Modelo No .: RCM-2









Se você tem algum interesse em nossos produtos, por favor, vá ao nosso [homepage](#) ou contacte-me para mais detalhes.

e-mail: sales03@launch-china.cn