

pós balaustrada rodada para escadas

material: aço inoxidável 304/316

SS304 geralmente para interior

SS316 geralmente para exterior

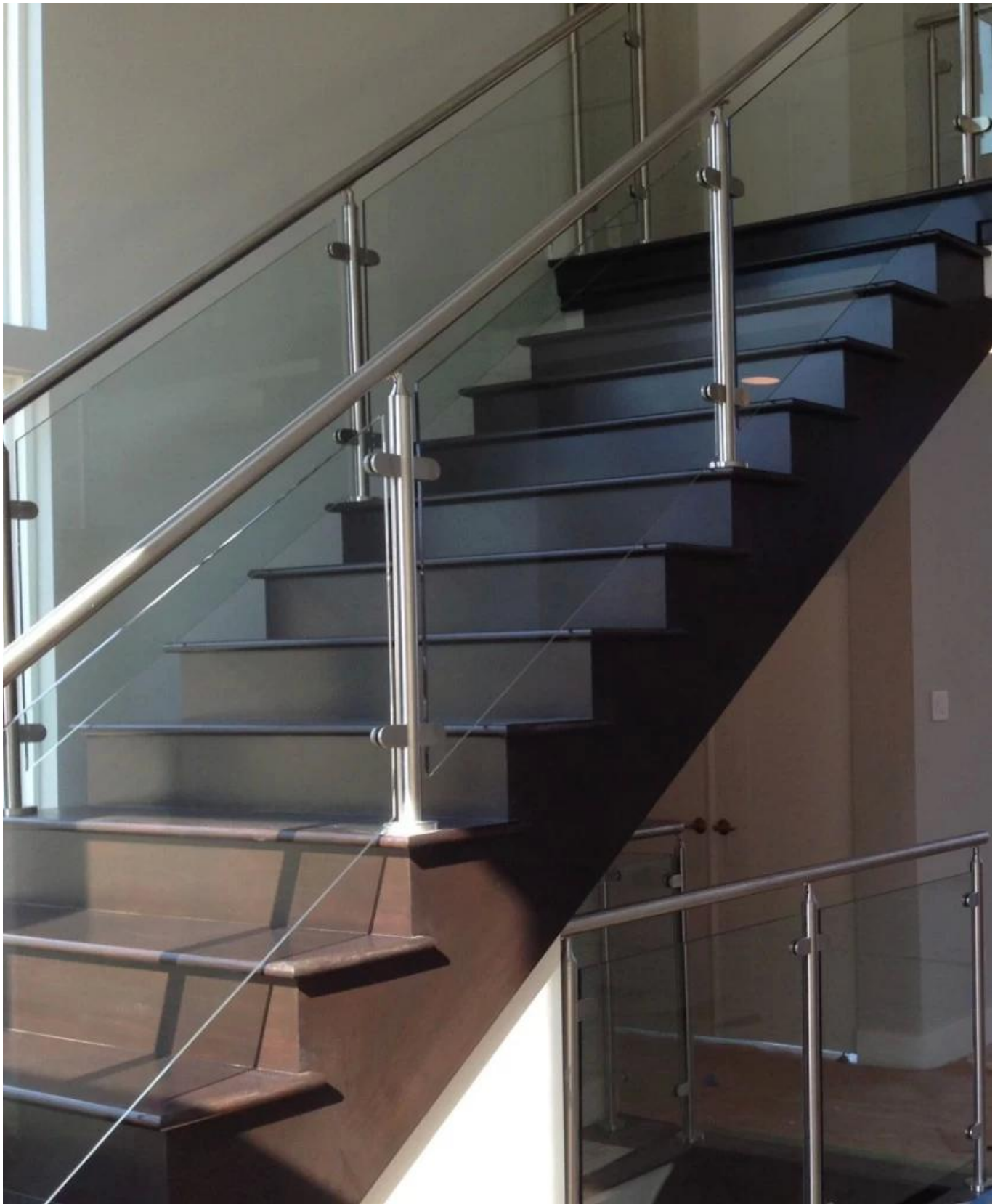
acabamento: cetim / espelho polido

tamanho post: 43 milímetros de diâmetro ou 50,8 milímetros

altura standrad: 1100 milímetros, ou como por seu pedido

de espessura de vidro: 8-12mm

Posição: geralmente para varanda ou escadas





uma forma de pós fim LCH-106



duas vias em linha pós LCH-107



LCH-107

duas vias cornor pós LCH-108



VIDRO GRAMPO MOSTRA



Por favor, vá ao nosso [homepage](#), E nós vamos ajudá-lo a encontrar os produtos que você precisa. ou [contact-nos](#) para a recomendação.