

## aço inoxidável 316 duplex 2205 sem moldura torneira trilhos de vidro

### aço 1. Stainless 316 duplex descrição trilhos espigão 2205 sem moldura de vidro,

Sistema sem moldura de vidro Grampo Trilhos

- 1). Para 3/8 ", 1/2", e de 9/16 "(10, 12, e 13,52 milímetros) de vidro
- 2). Para esgrima piscina, varanda, e Aplicações de plataforma
- 3). Our vidro sem moldura braçadeira Trilhos do sistema fornece um olhar quase invisível "sem moldura". Não há postes verticais são usados entre os painéis de vidro; eles são apenas suportada pela parte inferior por grampos de aço inoxidável de alta resistência. Sua qualidade de construção em aço inoxidável 316 ligas proporciona resistência às intempéries superior.



### 2. Modelo No.RBM torneira trilhos de vidro sem moldura

1. Material: aço inoxidável 316 / duplex 2205.
2. Acabamento: Cetim ou espelho polido.

3. Para espessura de vidro: 8-13.52mm.
4. Modelo No. RBM.



**RBM**





GLASS SPIGOT



<b>Model No. : SBM</b>	
Square base plate spigot	
Material	Stainless steel 316, 316L, duplex 2205
Finish	Mirror or satin polished
For glass thickness	10mm - 13.52mm



<b>Model No. : SCM</b>	
Square core drill spigot	
Material	Stainless steel 316, 316L, duplex 2205
Finish	Mirror or satin polished
For glass thickness	10mm - 13.52mm



<b>Model No. : RBM</b>	
Round base plate spigot	
Material	Stainless steel 316, 316L, duplex 2205
Finish	Mirror or satin polished
For glass thickness	10mm - 13.52mm



Model No. : SCM-1

<b>Model No. : SCM-1</b>	
Square core drill spigot	
Material	Stainless steel 316, 316L, duplex 2205
Finish	Mirror or satin polished
For glass thickness	10mm - 13.52mm

GLASS LATCH



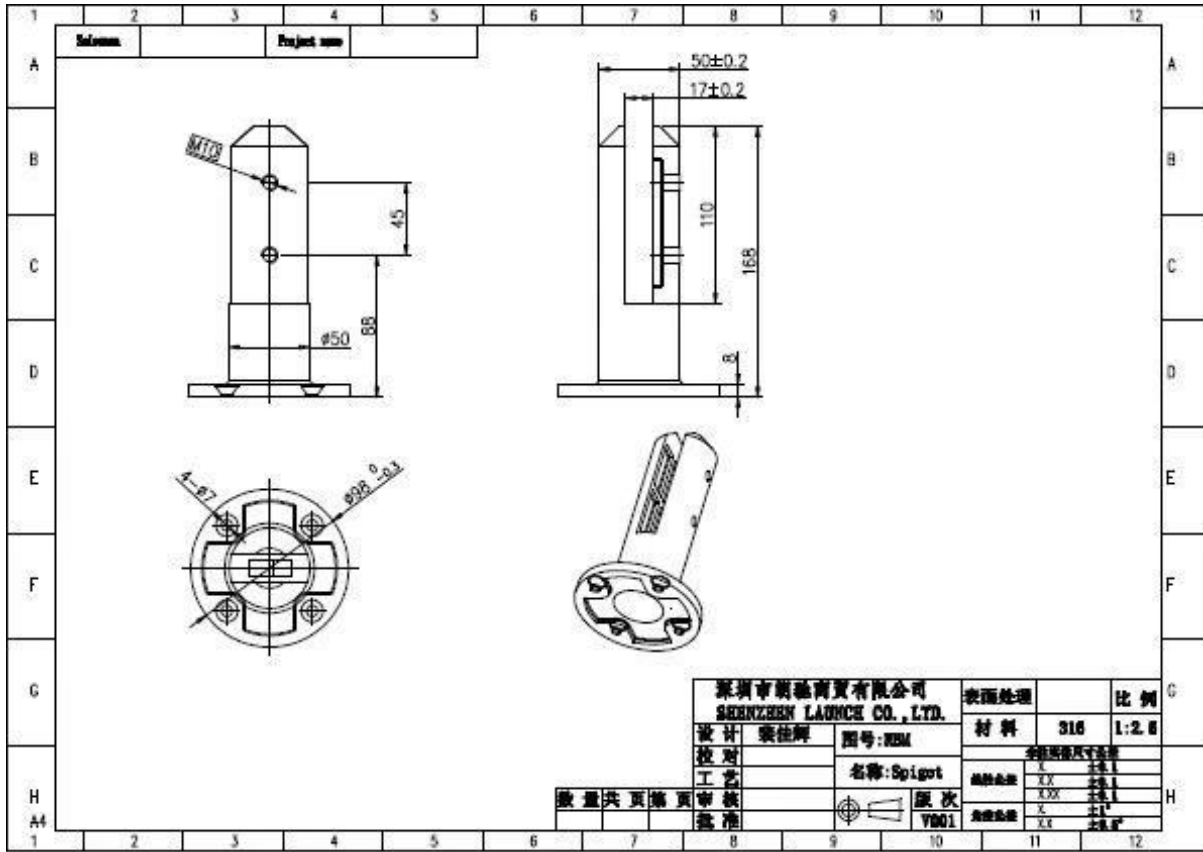
Model No. : G

<b>Model No. : G</b>	
Glass to glass latch	
Material	Stainless steel
Finish	Mirror or satin polished
For glass thickness	8-12mm
Remark	Other degrees available



Model No. :

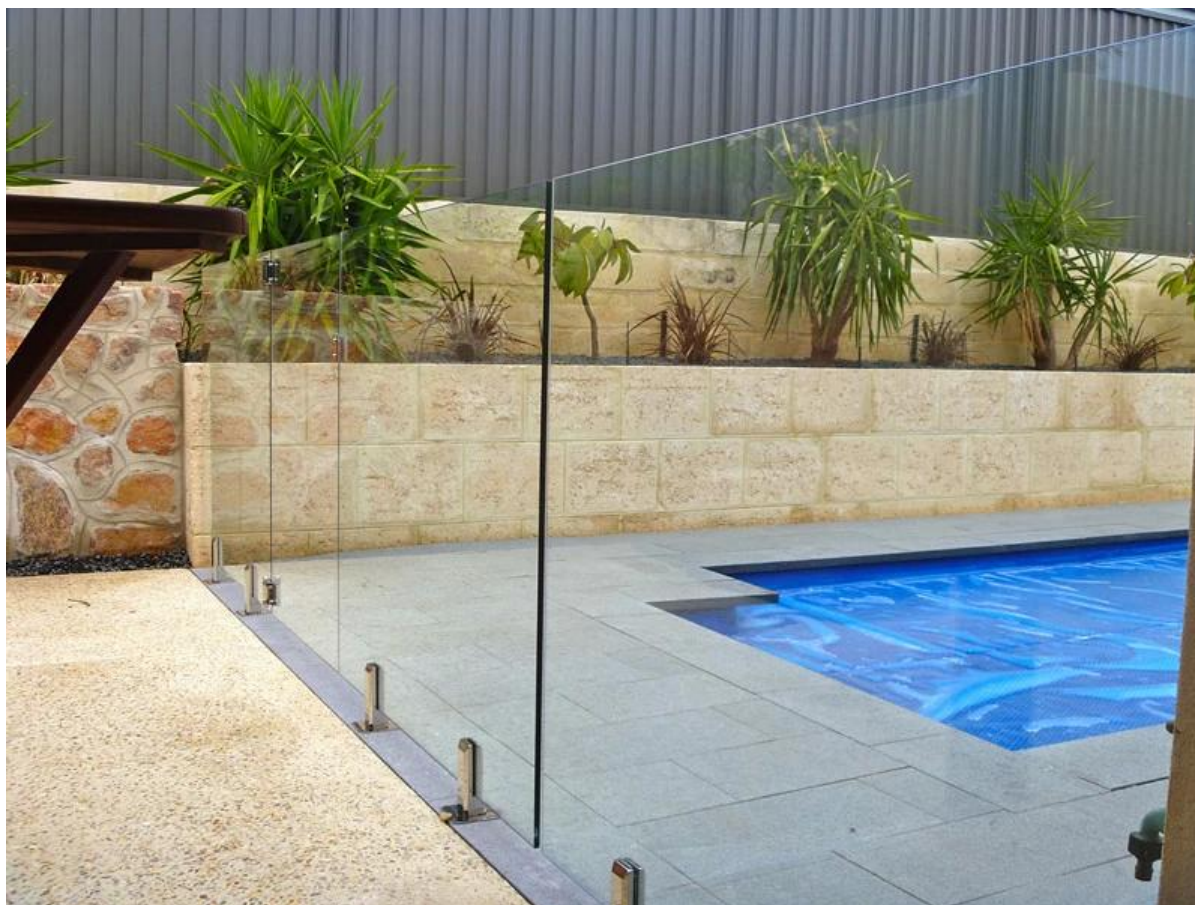
<b>Model No. :</b>	
Glass to round glass	
Material	Stainless steel
Finish	Mirror or satin polished
For glass thickness	8-12mm



3. Modelo No. SBM (espigão base quadrada),  
[javascript: void \(0\); /\\* 1469842823954 \\*/](#)



**SBM**



Obrigado pela sua visita, Qualquer interessado ou necessidades, entre em contato comigo livremente:

Joey Lan

**Shenzhen Lançamento Co., Ltd**

[www.launch-china.cn](http://www.launch-china.cn) [www.chinabalustrade.com](http://www.chinabalustrade.com)

Email: [sales02@launch-china.cn](mailto:sales02@launch-china.cn).

Skype: lançamento-02. Office: 86-755-86037559.

Adicionar: B5-003, 5 / F-Block 3, Yilida Building, No.1092 Nanshan Road, Nanshan District, Shenzhen, China. Código postal 518054.