

aço inoxidável tampa abobadada 50,8 milímetros rodada, para 50,8 * 1.5 mm tubos de corrimão redondos.

Especificações para aço inoxidável tampa abobadada 50,8 milímetros rodada.

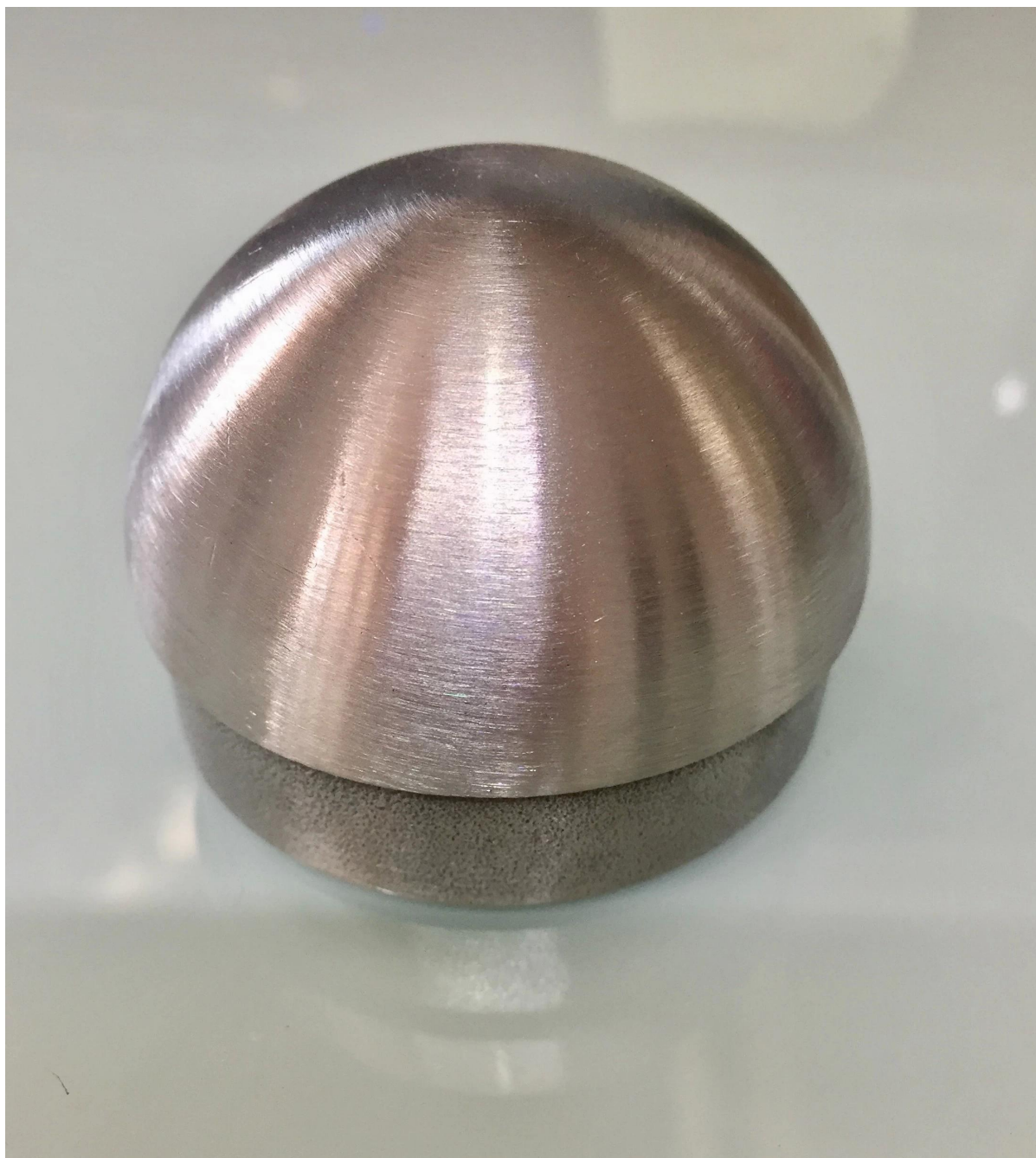
-Material 304\316 SS

-polido ou escovado

-cúpula em forma

-para corrimão de tubo 50,8 * 1.5 mm

-Modelo no.: LCH-209 \50.8



Modelo no.: LCH-213



LCH-213

Modelo no.: LCH-214

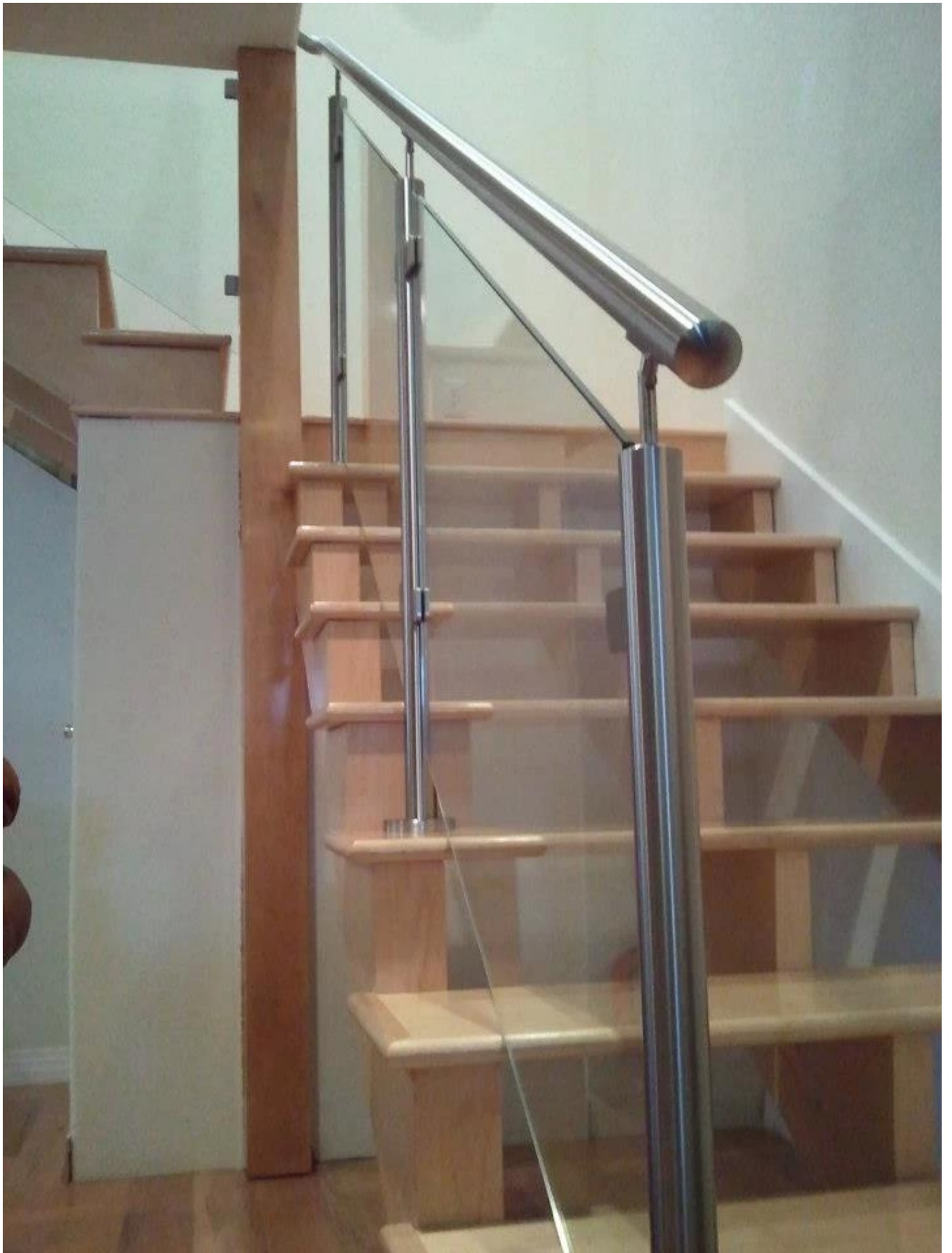


LCH-214

Modelo no.: LCH-215



LCH-215





Sinta-se livre para contatar-nos para obter mais informação. e cotações de preços para tampão de extremidade com cúpula de aço

inoxidável 50,8 milímetros rodada.