

tubo de slot de aço inoxidável para corrimão

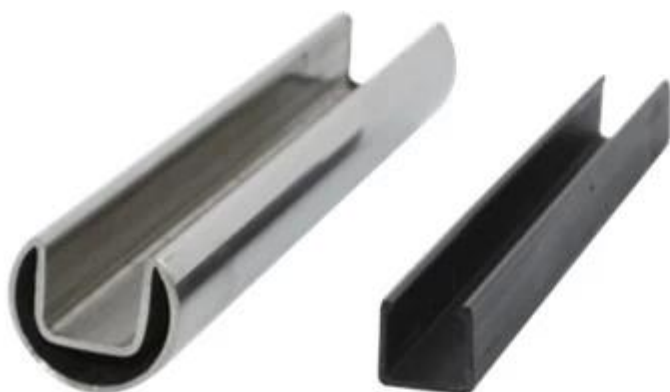
trilho superior rodada

material: aço inoxidável 316 / 316L

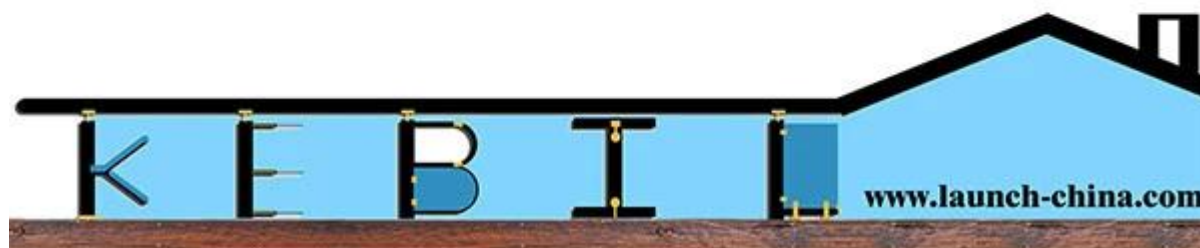
Acabamento: espelho ou cetim

dimension: diâmetro 25,4 milímetros, groove 14 * 14 mm, de 5,8 metros por comprimento

acessórios: round conector de 180 graus, 90 graus conector, parede ao conector ferroviário, tampa



Round top rail



sqtrilho superior uare

material; aço inoxidável 316 / 316L

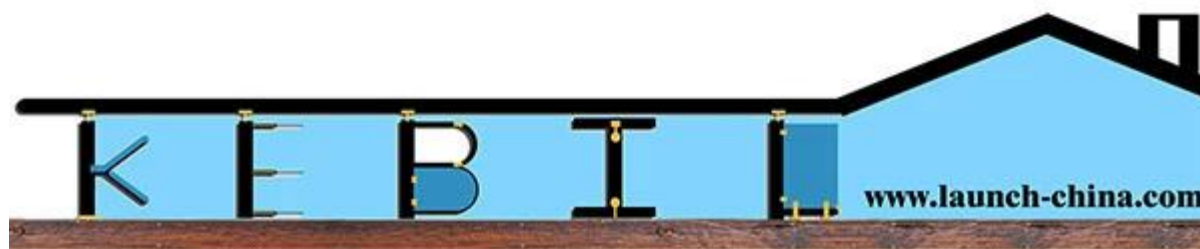
Acabamento: espelho ou cetim

Dimensão: 25 * 21 milímetros, Sulco 14 * 14 milímetros, 5,8 metros por comprimento

acessórios: quadrado de 180 graus, 90 graus connector, parede ao conector ferroviário, tampa



square top rail



Project Show





Por favor, vá ao nosso [homepage](#), E nós vamos ajudá-lo a encontrar os produtos que você precisa. ou [Contate-nos](#) para a recomendação.