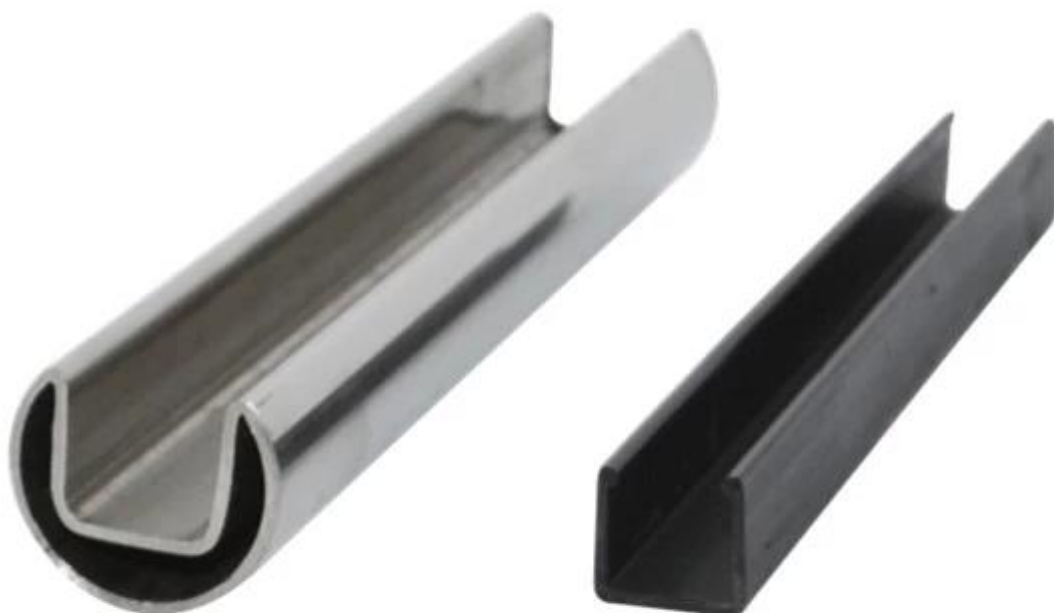


tubo redondo ranhura

1. Tamanho do tubo: 25,4 milímetros de diâmetro
2. espessura da parede: 1.5-2mm
3. sulco tamanho: 14 * 14mm
4. cada 5,8 metros peça, mas pode ser cortado como suas demandas
5. tampa redonda
6. rodada conector de 90 graus
7. rodada conector de 180 graus
8. conector de parede rodada
9. materiais:; AISI 304/AISI316/AISI316L
10. Acabamento: escova ou espelho
11. Aplicação: usado em cercas de vidro sem moldura, balaustrada de vidro, corrimão topo



SLOT TUBE ROUND