

Sistema de corrimão em aço inoxidável com enchimento barra transversal.
Este tipo é largamente utilizado na concepção de Staircase. geralmente 5-10 seções de barras transversais por post.
Existem 3 tipos: pós final, pós média de 180 graus e pós canto de 90 graus



stainless steel handrail with cross bar



stainless steel handrail with cross bar

temos também outros tipos de escadas e varanda e cerca de piscina
Corrimão 1.glass com impasse para decks de madeira e placa de betão
[china aço inoxidável impasse varanda de vidro para balaustrada de vidro sem moldura, escada de aço inoxidável impasse de vidro para decks de madeira](#)



[frameless impasse de vidro de aço inoxidável para varanda, design varanda em aço inoxidável impasse de vidro ao ar livre](#)



glass balustrade with standoff

Balaustrada 2.glass com torneira de vidro

[duplex2205 aço inoxidável torneira de vidro para piscina SALF fabricante cerca china, china duplex2205 rodada placa de base torneira de vidro 12 milímetros](#)



mirror finish duplex2205 glass spigot



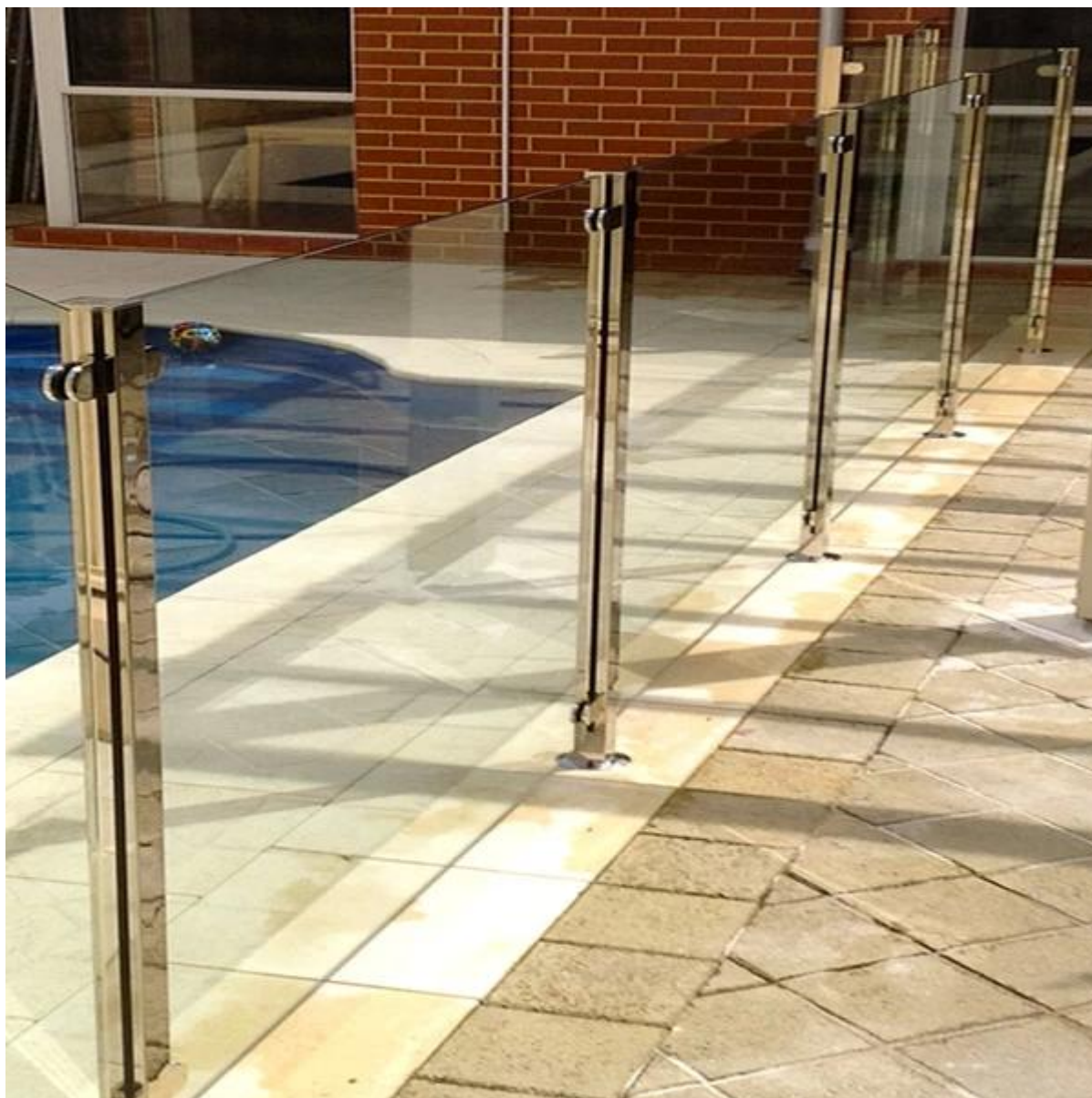
frameless glass balustrade

[china duplex torneira 2205 vidro para cercas piscina, duplex núcleo quadrado torneira de vidro broca por injúria 12 milímetros de vidro](#)



Aço 3.Stainless sistema de corrimão de vidro

[China fora acessórios trilhos de vidro para varanda e escada, china fora acessórios trilhos de vidro para vedação piscina](#)



[10 milímetros corrimão pós vidro de aço inoxidável para varanda](#)

