

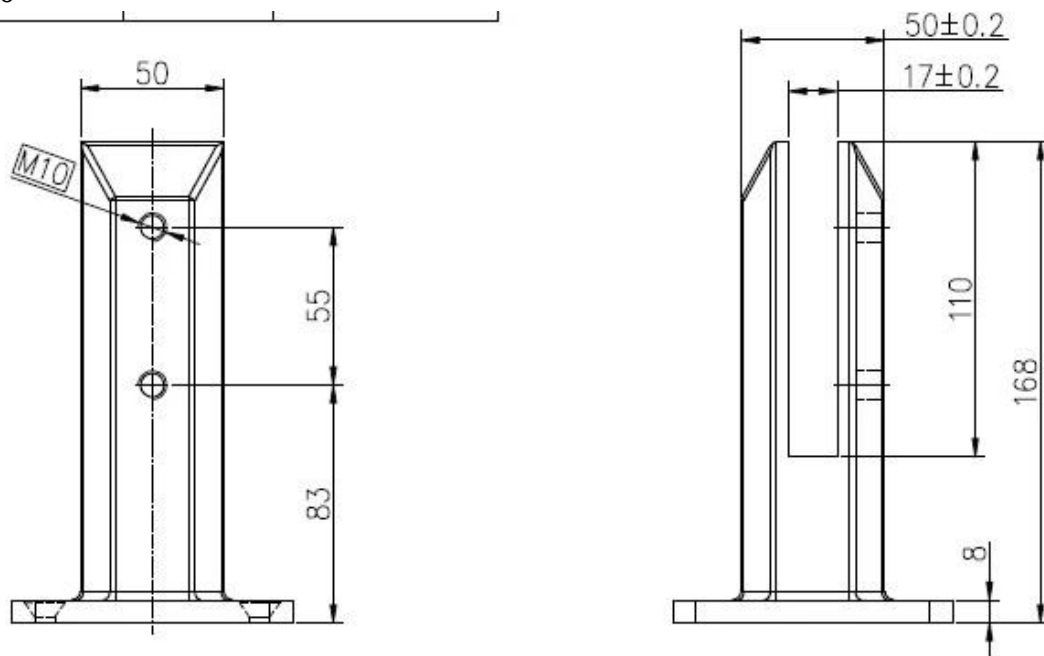
aço inoxidável 316 de base espigão placa de vidro

Este tipo é venda quente todo o mundo, especialmente no Canadá e na Austrália

Não é necessário nenhum furo no painel de vidro e que é do tipo de atrito.

Acabamento escovado parece elegante enquanto acabamento espelhado parece brilhante.

desenho



show de produto



base redonda placa torneira



núcleo rodada broca torneira e quadrado no primeiro e segundo esquerdo



pic projeto



