

316L трубы из нержавеющей стали для поручней из нержавеющей стали для бескаркасной системы стеклянных перил (бассейн, балконные лестничные перила)

1. Спецификации для труб из нержавеющей стали с покрытием из нержавеющей стали 316L

- квадратная укупорочная рейка 21x25 мм, с прорезью 14x14 мм, с пластиковыми каналами для стеклянных панелей толщиной 10-12 мм
- круглый укупорочный рельс диаметром 25,4 мм, с прорезью 14x14 мм, с пластиковыми каналами для стеклянных панелей толщиной 10-12 мм
- 5,8 метра на длину
- упакованные в картонные трубки
- зеркальная или атласная отделка

2. Фотографии для Трубчатая рейка из нержавеющей стали 316L

KEBIL 科比奥®



20*25mm slot handrail

5.8 m per length



180 degree joiner



90 degree joiner



Vertical adjustable joiner



Horizontal adjustable joiner



Wall to handrail joiner



End cap



KEBIL 科比奥®





3. Упаковка фотографий для Трубчатая рейка из нержавеющей стали 316L



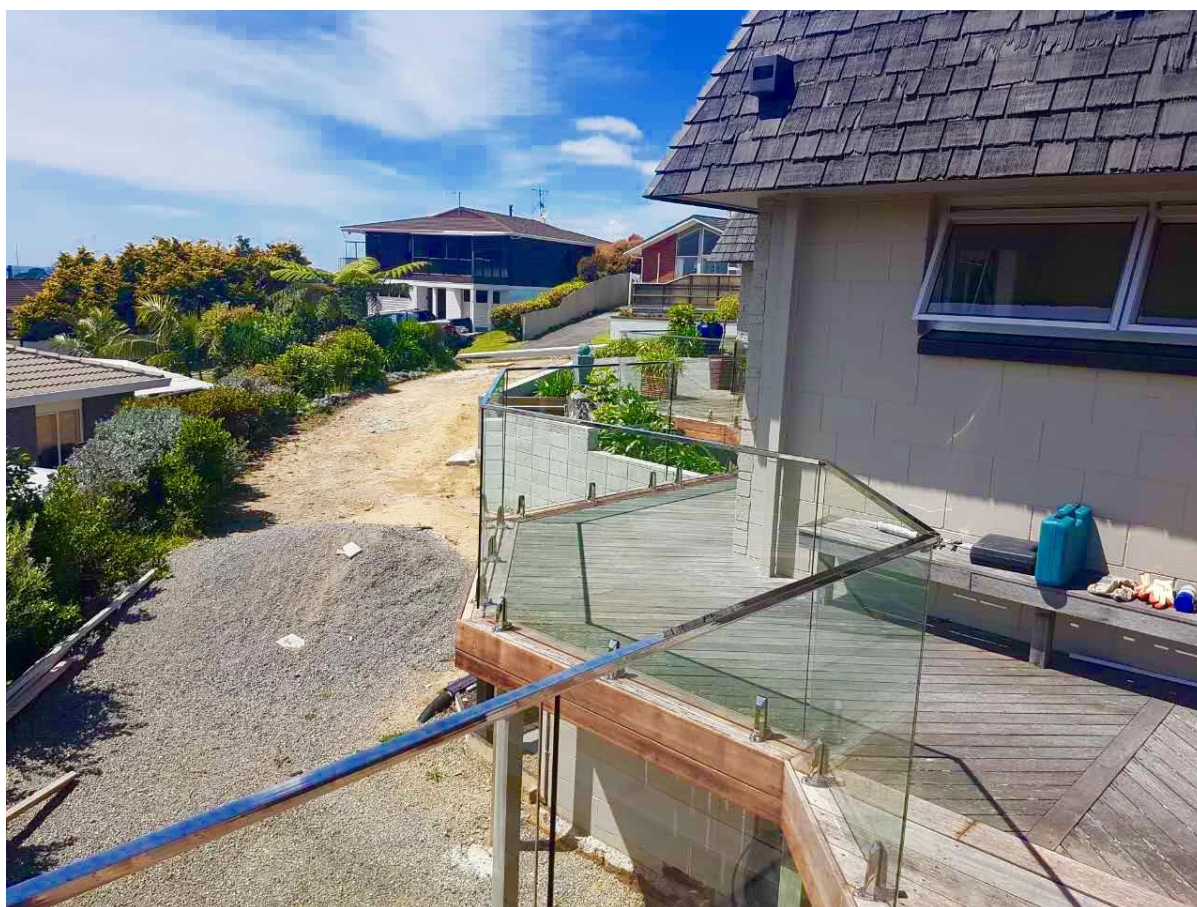






4. Фотографии проекта для Труба и фитинги из нержавеющей стали из нержавеющей стали диаметром 21x25 мм





Информация о компании. для SHENZHEN LAUNCH CO., LTD

Shenzhen Launch Co., Ltd was established in 2004, located at Nanshan District, Shenzhen, and one hour by car from Hongkong International Airport. Our main product is high-grade building materials includes stainless steel balustrade post, staircase handrail, balcony guardrail, swimming pool fence and other high-grade building materials. All the products are designed strictly according to the high-end market requirements. We have our own factory in Tangxia Town, Dongguan, has a variety of precision equipment more than 50 sets: CNC lathe, milling machine, punching machine, pipe cutter, argon welder, drilling machine, polisher, etc. which can provide customers with complete product processing services. With the German SPECTRO Spectrometer, we insist on testing every batch of materials to ensure that the material is highly qualified. We also have hardness gauge, secondary element and other test equipment to ensure the products meets customers' requirements.

ABOUT US



OUR ADVANTAGE

Please do not hesitate to contact us if you have any requirement regarding our production lines, you can expect a timely reply with professional solutions!



Own factory, shortest lead time.



Can help customers design product drawings based on customer ideas and design engineering installation drawing according to the customer site sketch.



Sample order, trial order acceptable.



Provide material test report to ensure that the material is qualified.



13 years of industry experience, we can help customers recommend the best solution to help customers save cost.

OUR FACTORY

More than 13 years experience in hardware industry design and processing, we can provide customized services from design to the sample and small batch trial production.



OUR CERTIFICATE

With premium quality, competitive price and superior service, we won a lot of customers' favor.
Our products are popular in North America, European and Australia.



PRODUCTION PROCESS



Casting



CNC lathe



CNC Milling



Stamping



Drilling & Tapping



Polishing

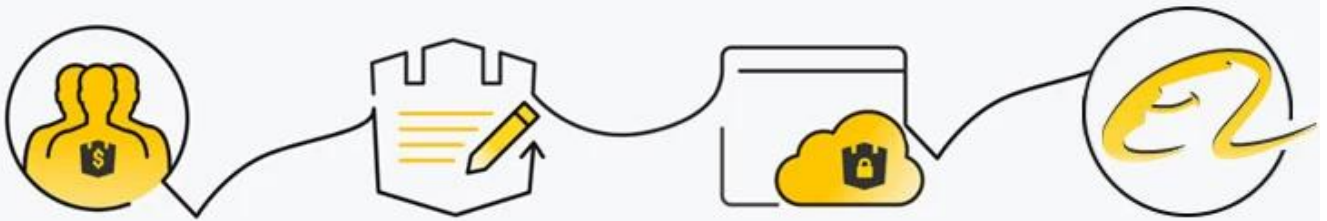


PACKAGING & DELIVERY



PAYMENT & TRANSPORTATION

Welcome Alibaba Trade Assurance Order!



- 1 Start an order
- 2 Negotiate terms with our sales service & confirm order
- 3 Make payment
- 4 Alibaba provide full assurance



CONTACT US

WELCOME TO CONTACT US. WE WILL DO OUR BEST TO HELP YOU!



CELIA CHEN



Email : sales01@launch-china.cn



Skype : launch-01



Mob. 86-13590273543



Вопросы-Ответы

1. Какие у вас есть материалы?

У нас есть материалы в SS304, SS316, SS316L, Duplex 2205 и т. Д.

2. Можете ли вы выслать мне свой прайс-лист?

Извините, так как цена, связанная со многими факторами, такими как количество, тип материала, обработка поверхности и т. Д., Мы предложим вам точную цитату после подтверждения ваших подробных требований.

3. Вы предлагаете OEM & ODM-сервис?

Да, мы можем предложить OEM & ODM, чтобы сделать продукцию в соответствии с вашими техническими чертежами или образцами, мы профессиональны в литье, литье под давлением, штамповку, обработку с ЧПУ и т. Д.

4. Какой платеж вы принимаете?

Мы принимаем оплату через T / T, L / C, PayPal, западное соединение и т. Д.

5. Каков ваш срок оплаты?

Наш срок оплаты - TT (30/70) или LC на месте.

6. Каково ваше время доставки?

Наше время поставки в пределах 5 трудодней для деталей горячего сбывания, 15-25 трудодней для серийных заказов.

7. Предлагаете ли вы послепродажное обслуживание?

Конечно, любой вопрос после покупки наших продуктов, мы вернемся к вам в течение 24 часов.