

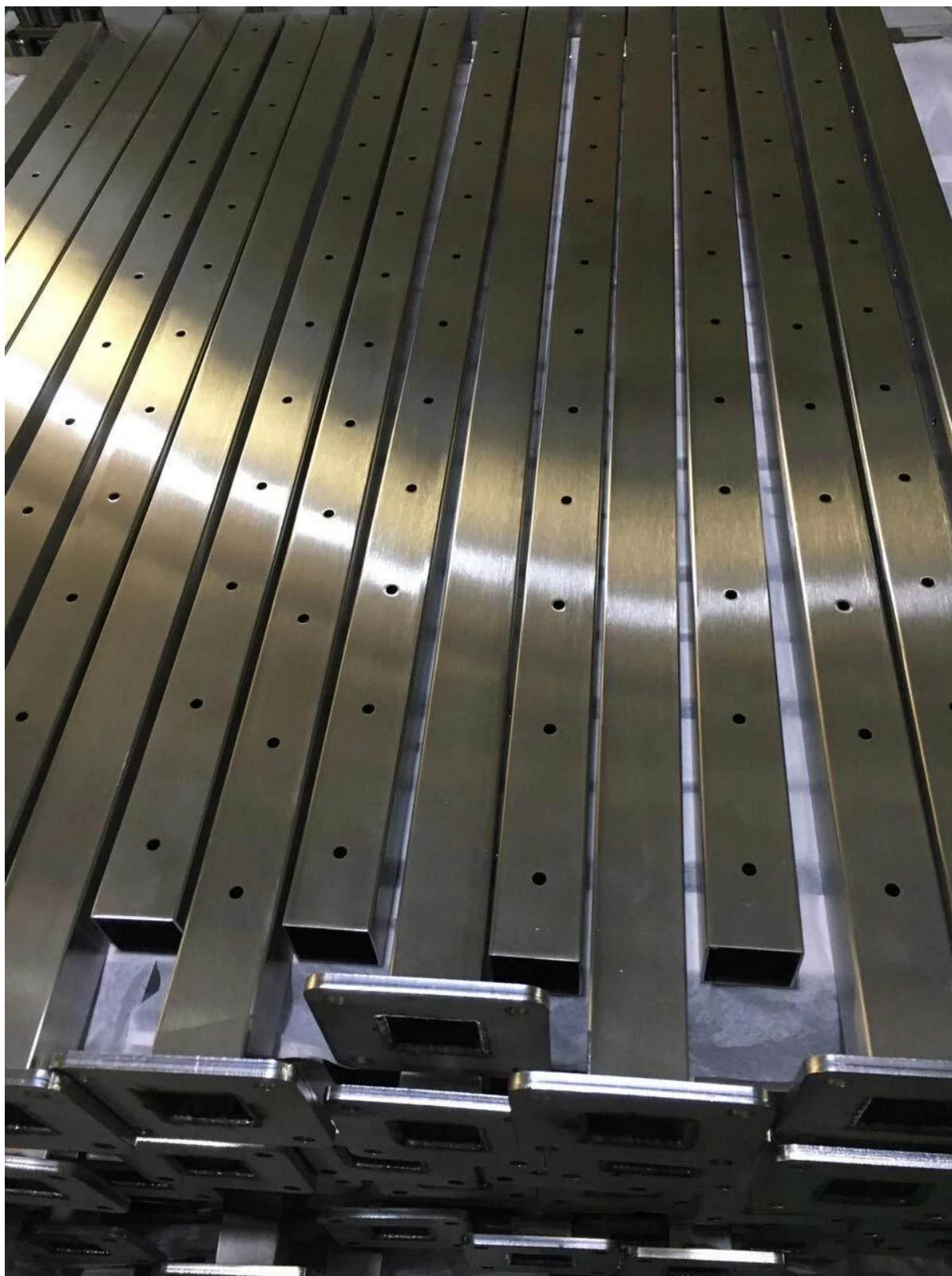
Дайте описание

- Материал: нержавеющая сталь 316 (имеется класс 304)
- Финиш: полированный или матовый
- Размер почтового отправления: 50x50 мм (почта для заказа клиента), толщина стенки 1,5 мм (имеется круглый стол)
- Размер гальванической трубки: 50x25 мм
- Standard Hight: 1100 мм (доступно для посетителей)

- Различная установка для коммерческих и бытовых приложений
- Поверхностный монтаж и монтаж на лицевой панели
- Программа доступна для проверки качества, прежде чем размещать заказ
- Для оптовых и розничных продаж
- Можно рынок: Европа, Австралия, Северная Америка

Сведения о транспорте

Поверхностный монтаж



Крышка основания из нержавеющей стали (100x100 мм)



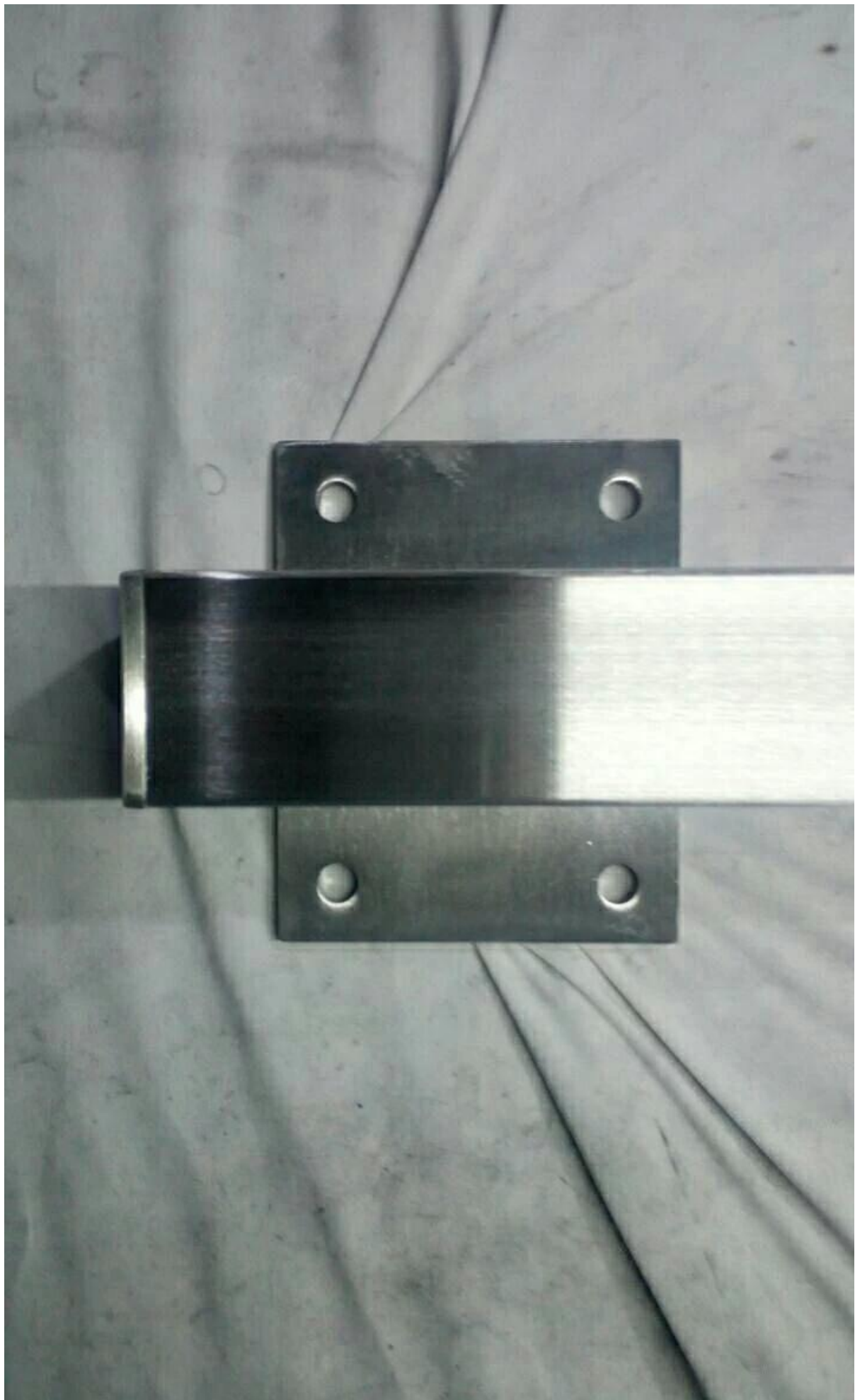
Регулируемые кронштейны для поручни для поддержки поручней 50x25 мм



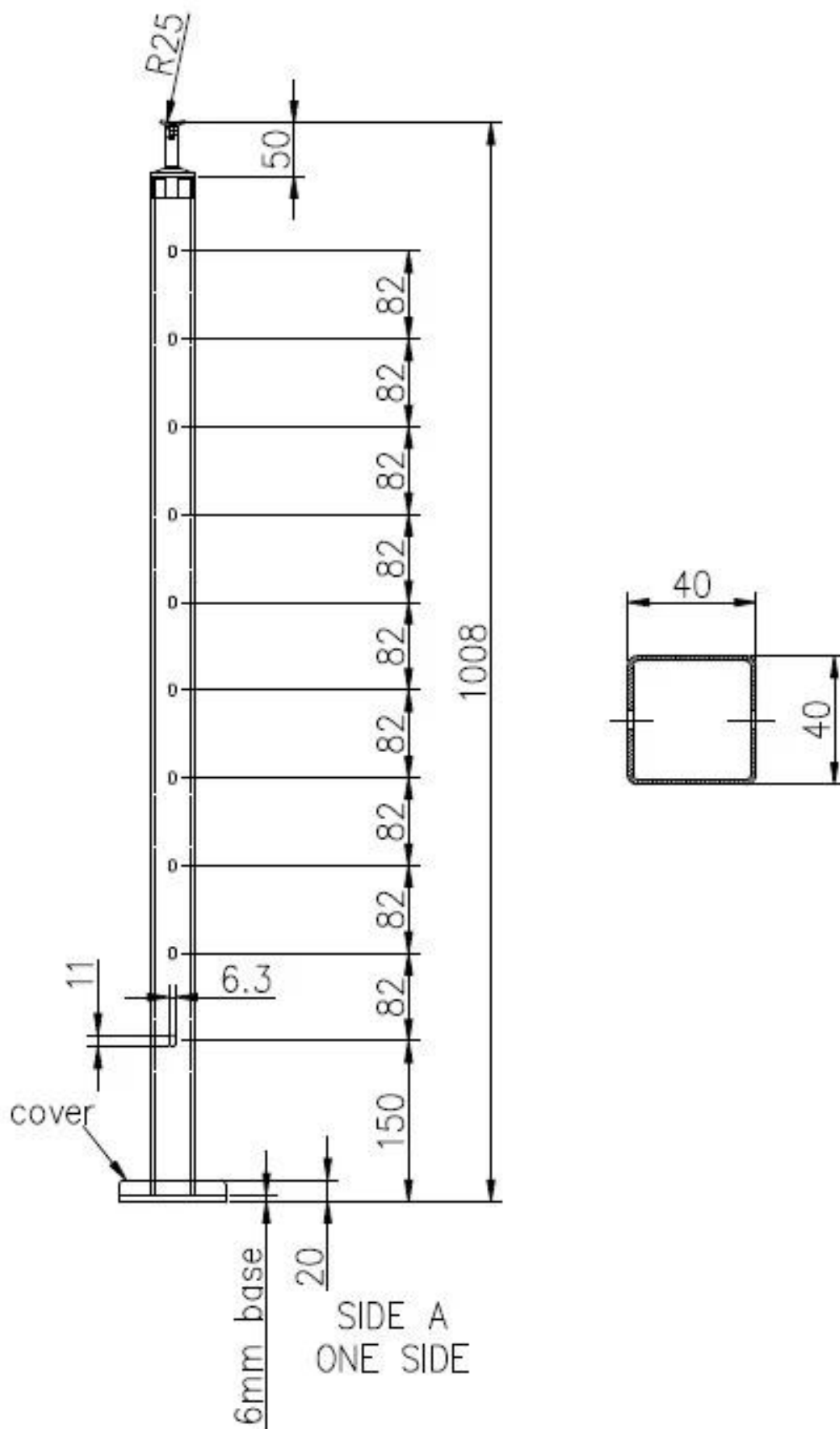
Фиксированный квадратный столб для кабельных ограждений

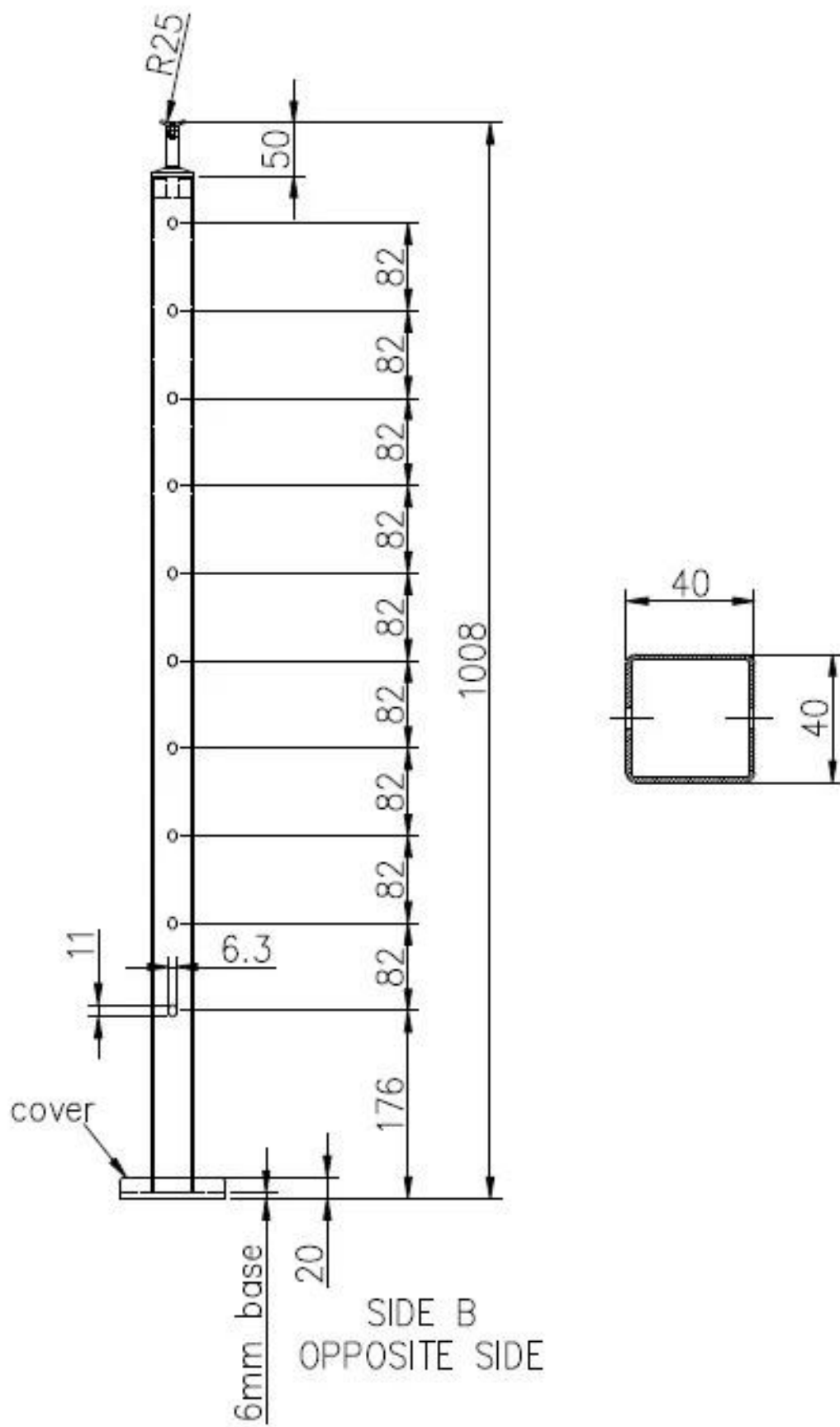






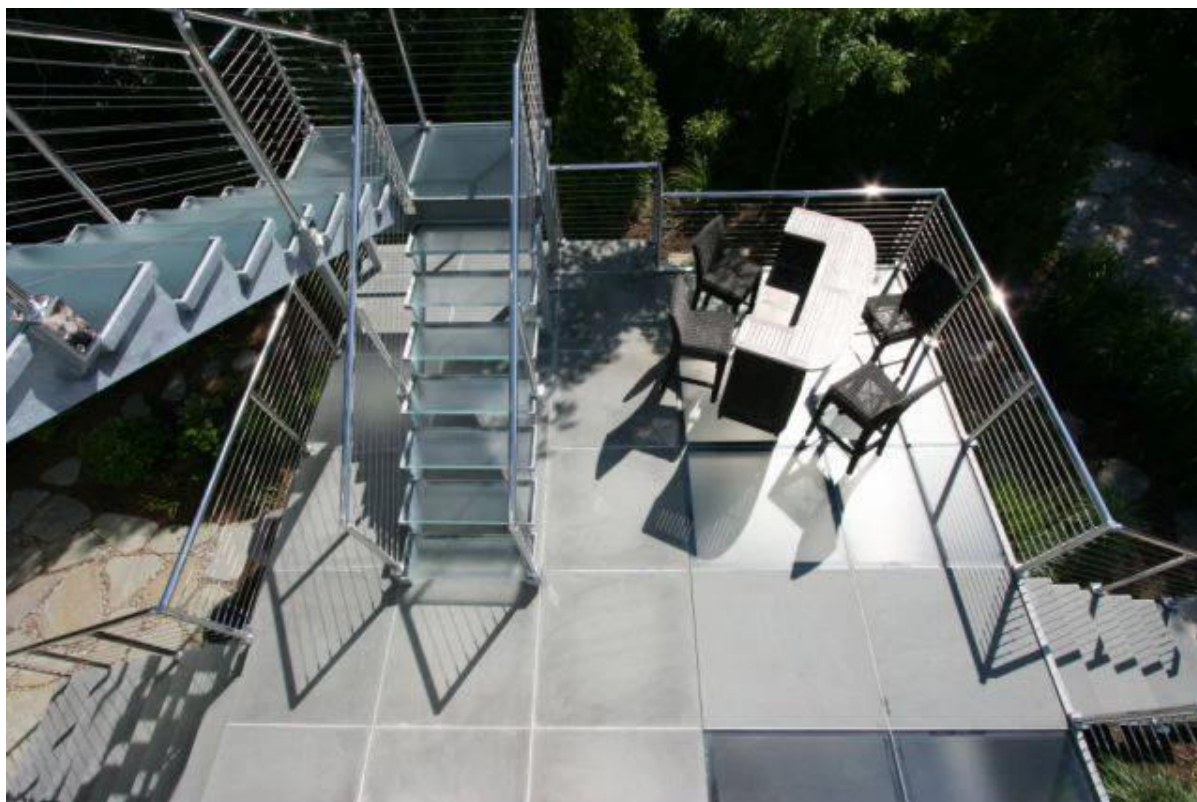
Чертежи стальные





проект





Мы также предоставляем [Натяжитель кабеля](#), Проволочный канат и обжимные инструменты, кабельный резак разбухает.

Доставка & упаковка

- Время доставки: 5-7 дней по воздуху. 15-20 дней по морю
- Упаковка: одна часть в один полиэтиленовый пакет, затем в одну коробку.
- Регулярное время выполнения: 7-10 дней, если продукты находятся в запасе. 20-25 дней, если продукты отсутствуют на складе. Это зависит от качества.



2013/05/22

Вам нужна цитата или любые вопросы, пожалуйста, оставьте сообщение.
Или свяжитесь со мной, как указано ниже. Вернемся к вам как можно скорее!
Для любого срочного запроса, пожалуйста, свяжитесь с нами: 973219879 или что еще: +86 13530506265

KEBIL 科比奧®

深圳市朗驰商贸有限公司
SHENZHEN LAUNCH CO., LTD.

朗驰国际有限公司
LAUNCH INTERNATIONAL LIMITED.

董萍 Doris Dong

Senior Sales Representative

☎ (86) 135 3050 6265

深圳市南山区南山大道1092号亿利达大厦B区3栋5003

Room 5003, Building 3, Yilida Building, No.1092
Nanshan Road, Nanshan District, Shenzhen, China
postal code 518054

☎ (86-755) 8603 7559

☎ (86-755) 8637 2611

✉ sales04@launch-china.cn

🌐 www.launch-china.com

🌐 www.chinabalustrade.com