

Петли для стеклянных дверей для безрамных стеклянных ограждений бассейна для стеклянных ворот толщиной от 8 до 12 мм для тяжелых условий эксплуатации подпружиненные дверные петли.

Особенности дверных петель -

Тип	Петля для стеклянных дверей подпружиненного типа
Функция	для работы со стеклянной защелкой на воротах ограждения бассейна, негидравлическая петля двери
Модель №.	G-G
Материал	Нержавеющая сталь 316
Конец	сатин, зеркало, порошковая покраска, гальваника
Для толщины стекла	8мм 10мм 12мм
Максимум. вес дверного полотна	30кг
крышка петли	плоские колпачки или конические колпачки
МОQ	1 пара
Другое оборудование для ограждения бассейна	защелка стеклянной двери, крепление к основанию / корончатое сверло стеклянный патрубок

Петли для стеклянных дверей - три модели -

G-G Фотография петли стекло-стекло, порошковое покрытие черного матового цвета-



Размеры петли стекло-стекло -

G-W Петля стекло к стене фото -

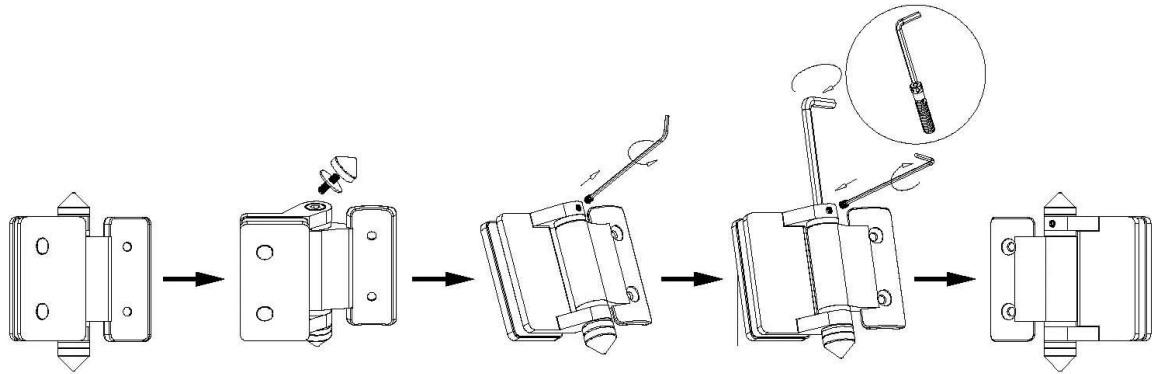


G-R стекло для петли круглой стойки-



Инструкция по установке петли стекло к стеклу-

Instructions for adjusting tension on Glass to Round post hinge

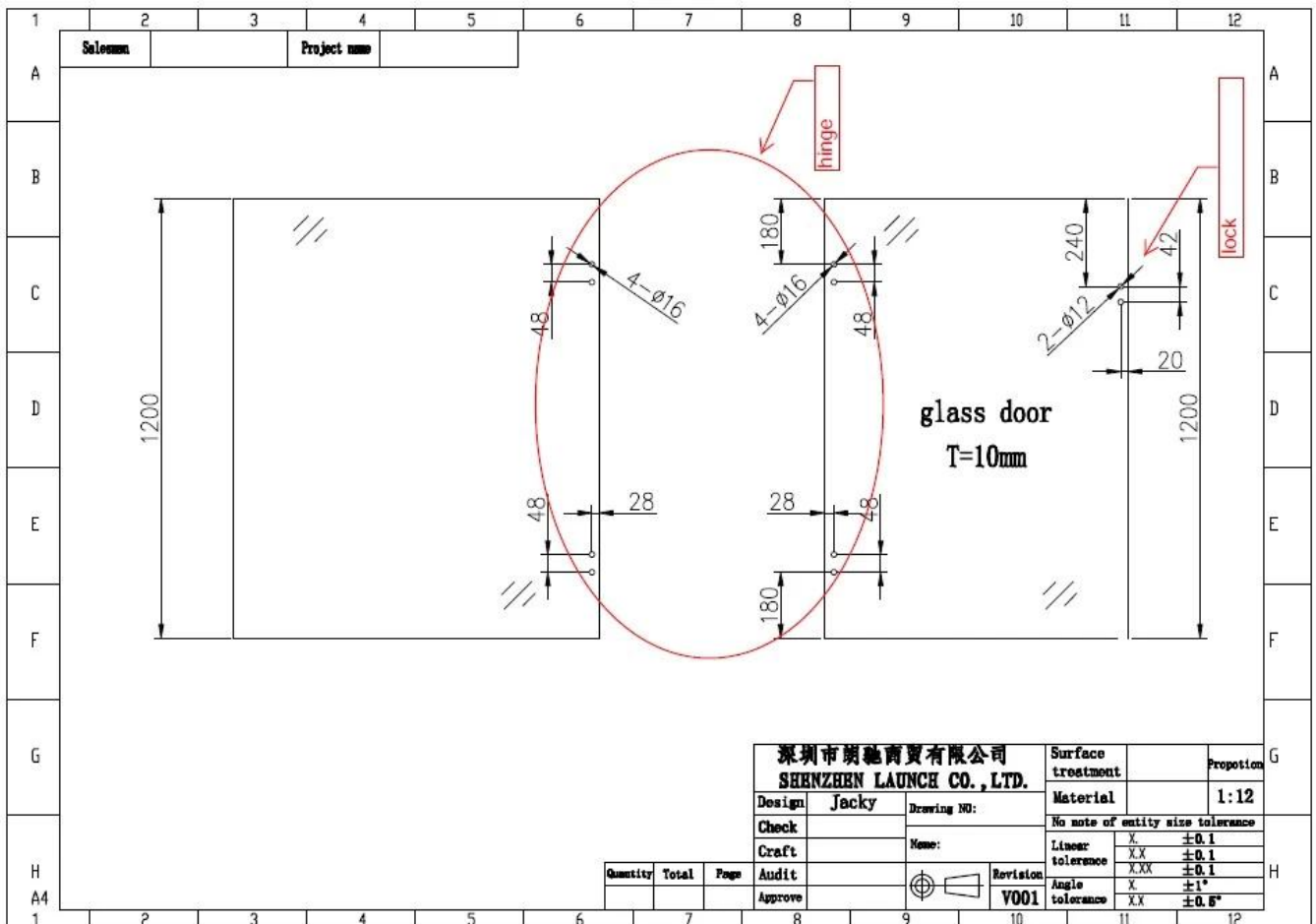


STEP 1
Remove cone and grub screw by turning anticlockwise to reveal tension pin.

STEP 2
Remove grub screw from side of hinge with Allen Key supplied.

STEP 3
Turn the tension pin clockwise to the next hole in tension pin, then tighten the grub screw, repeat this process a Maximum of three times or 360°, Do not over tension.

Чертеж стеклянных отверстий для петли и защелки стеклянной двери-



Фотографии производства петель для стеклянных дверей-



Фото проекта ограждения бассейна-





