

Бесконечные стеклянные перила из нержавеющей стали стекла балюстрада противостоят бетону или дерева





Характеристики:

Контурная конструкция стекла из нержавеющей стали очень популярна для нерамной стеклянной балюстрады для лестницы и балконных перил. Это очень легко для установки, и вы можете свободно наслаждаться видом.

1. aisi304 / 316 материал

2. Бродяженная и зеркальная отделка и черная матовая

3. to Fit 10-19mm Стеклопанель

4. Заказать выбор образца

Стекло из нержавеющей стали с болтом к стальной / бетонной подложке:



Стекло из нержавеющей стали with wood.винт Для монтажа до деревянной подложки:



Стекло из нержавеющей стали в черном матовом цвете:



Пакет производства стекла из нержавеющей стали:



Проект Stainless Steel Plang:

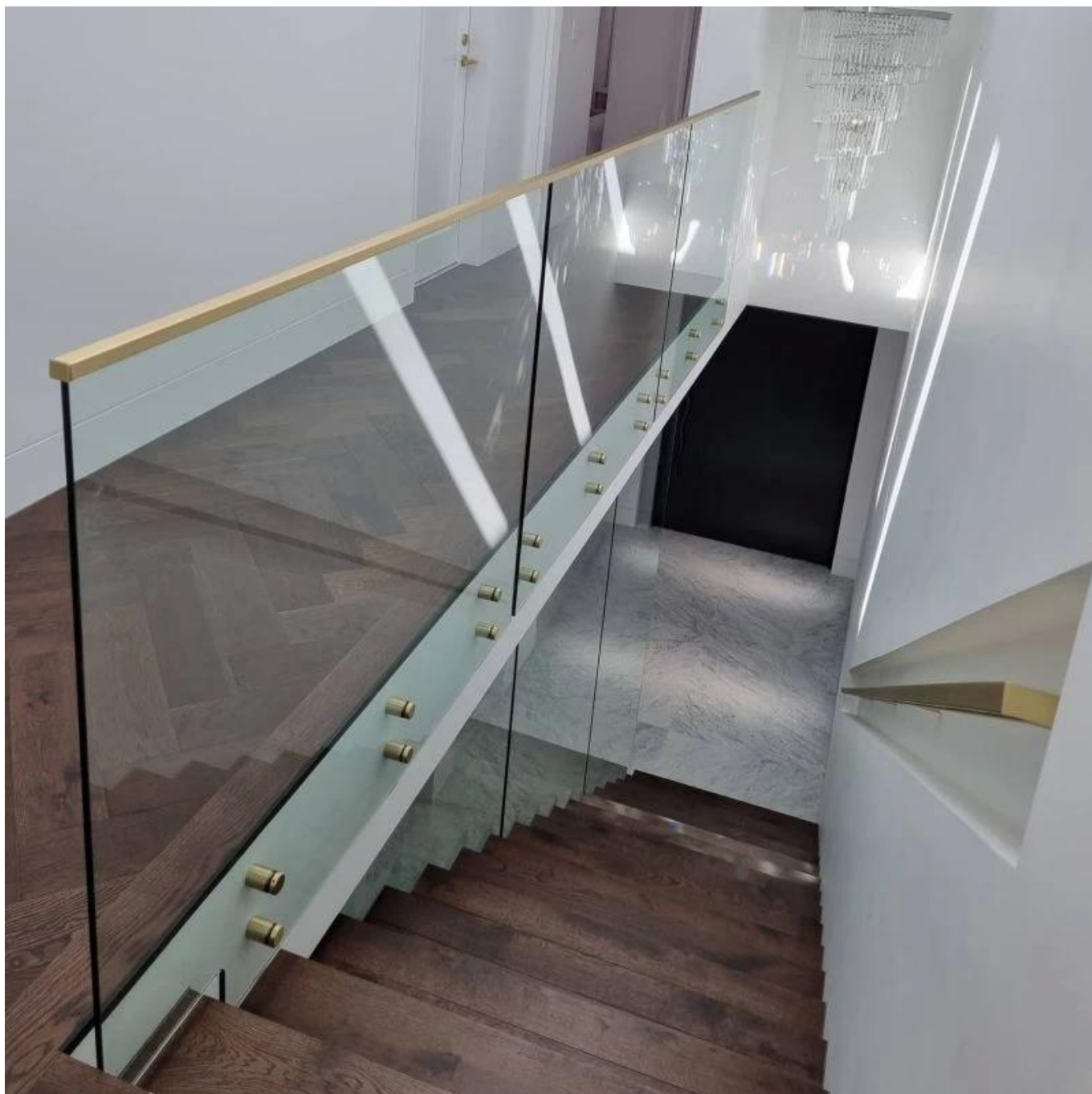
1) Стакан противостояние + .поручень + .порученьскобка



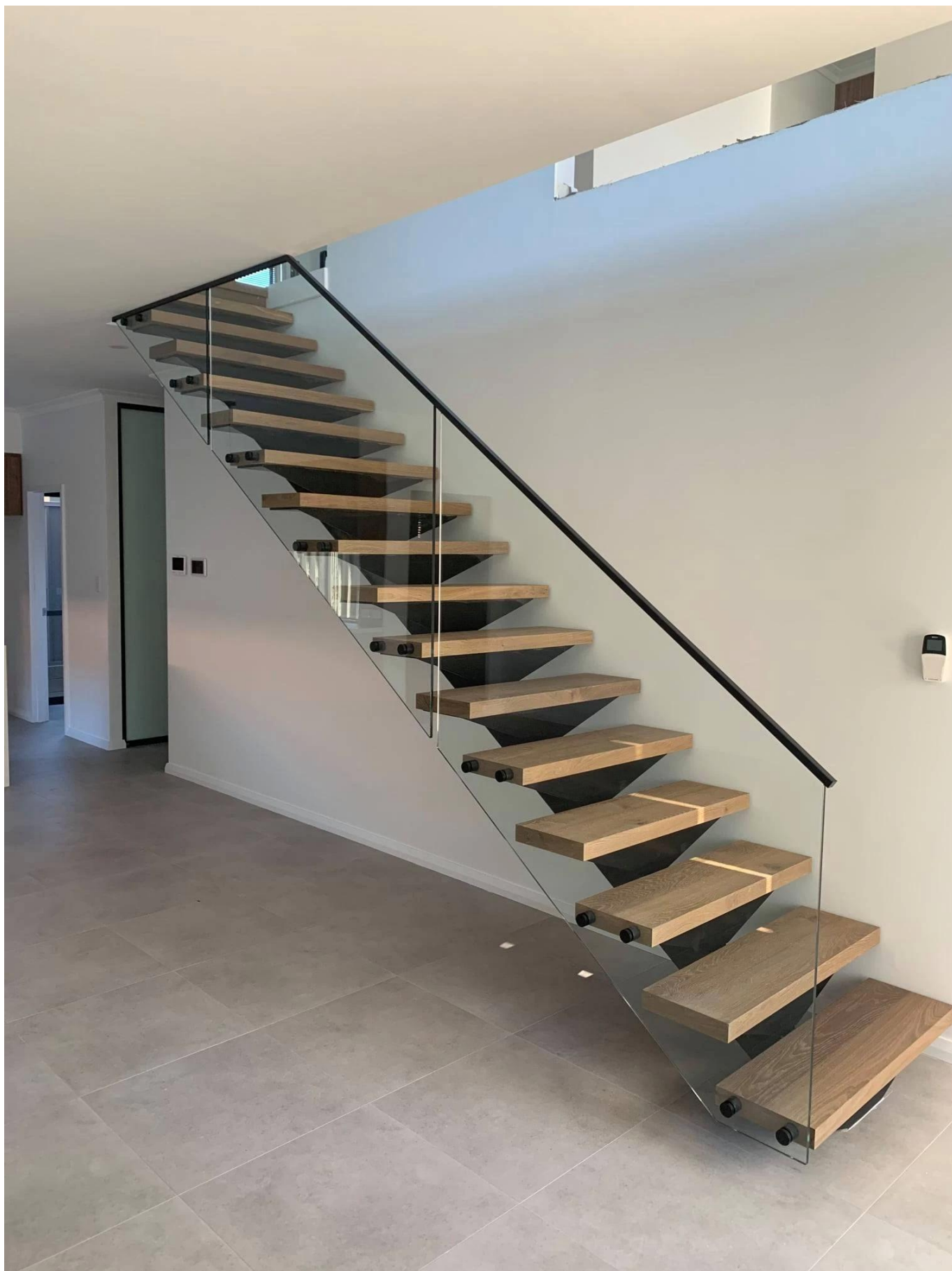
2)Стаканпротивостояние+.стаканзажимвмежду



3)Стаканпротивостояние+.ТоппрорезьПоручники в золотом цвете



4) Стеклопанельная стойка + топ-щелочные поручни в черном цвете.



Больше дизайна кронштейна стекла противостояния:



SF-50T



SF-50A



SF-50



SF-38



SF-38Z



SF-30

Свяжитесь с нами сейчас для получения дополнительной информации!

Эл. адрес: sales04@launch-china.cn

Моб: +86 159 8933 9827