

Hight Quality Side Mount из нержавеющей стали Стекло из нержавеющей стали для нерамной стеклянной балюстрады

описание продукта

Продукт МА.меня	Новый дизайн бокового крепления из нержавеющей стали стеклянного стекла для безрапогладных стекла балюстрады
Материал	Нержавеющая сталь 316 или дуплекс 2205
Заканчивать	полированный, щеткой, черное порошковое покрытие
Для ГлайSS Т.Гикс	8-13,52 мм
Высота	143 мм
Бурильное стекло отверстие	Диаметр 14 мм отверстие требуется в стекле
Условия оплаты	PayPal, West Union, T / T
Метод производства	ЧПУ обрабатывающая (высокое качество)
Детали упаковки	1) Один кусок в один пузырьковый мешок, затем в одну белую коробку 2) 12 штуки в одну картонную коробку Или упаковка как требования клиентов
Заявление	Балкон Стеклянные перила, Перила лестницы, Дизайн перил для палубы, Забор бассейна, Балюстрада Бесплатные стеклянные перила
Заводская инспекция	Добро пожаловать
Сдостаточно	Доступно перед заказом
устанавливать	Монтаж фасции, бокового монтажа стекла Spigot фиксируя в бетон или древесину
МОQ	Нет ограниченногоОтказ Вы можете заказать согласно вашей работе Требование.
OEM & ODM Услуга	Имеется в наличии

Бокового монтажа стекла Spigot Важные

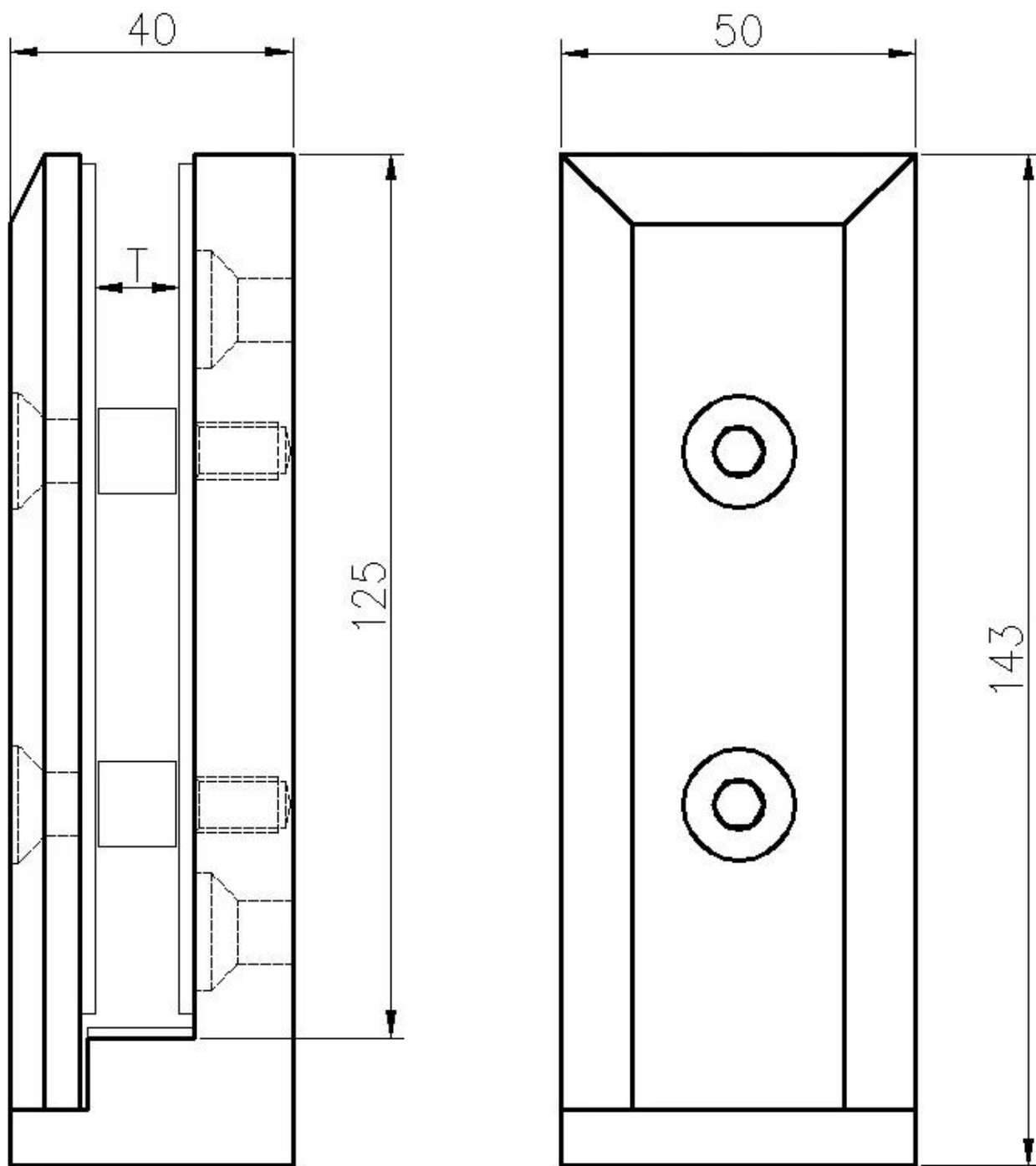
1) Боковое монтажное стекло Spigot Real Shot Фотографии



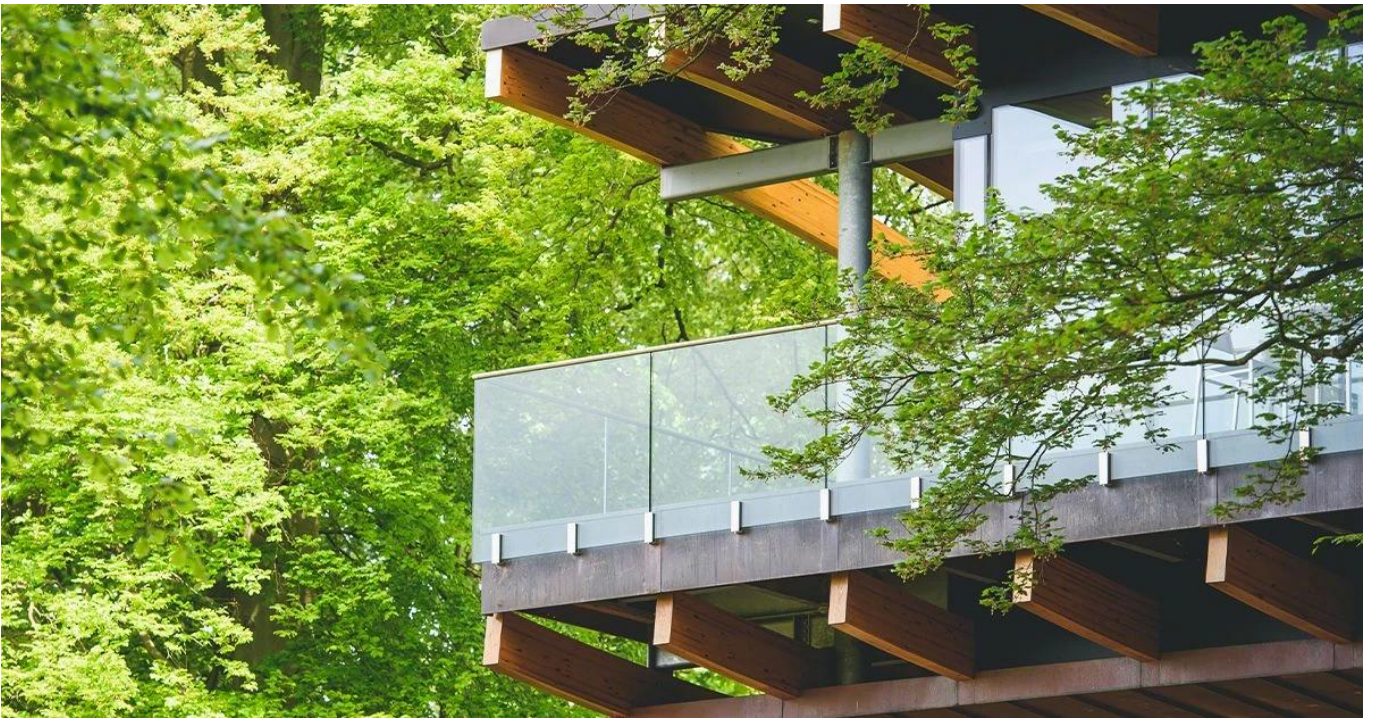




2) Бокового монтажа Стекло Spigot Размер



3) Боковой монтажный стеклянный проект Spigot





Боковой монтажный стеклянный Spigot Безопасность **Упаковка**

1. Один кусок в один пузырьковый мешок, затем в одну белую коробку.
- 12 штук в одну картонную коробку.
2. Упаковка как преперекся клиентов.





Часто задаваемые вопросы

1. Вы завод

Да, мы фабрика.

2. Вы предлагаете бесплатные образцы?

Да, мы предлагаем бесплатные образцы, но клиенты должны платить экспрессные расходы.

3. Что у вас есть материалы?

У нас есть материал из нержавеющей стали 304, 316, 316л и дуплекс 2205.

4. Какой твой MOQ?

Требуется MOQ по заказу 1 шт.

5. Какой вид оплаты вы принимаете?

Мы принимаем оплату T / T, LC, PayPal, West Union и т. Д.

6. Что ваш платежный срок?

Наш член оплаты является T / T (100% или 30/70) или L / C в поле зрения.

7. Что ваше время доставки?

Наше время доставки составляет от 5 дней до 30 дней на основе вашего количества.

8. Вы предлагаете услугу OEM & ODM?

Да, мы предлагаем обслуживание OEM & ODM.

9. Вы предлагаете послепродажное обслуживание?

Да, мы предлагаем послепродажное обслуживание. Любая жалоба на заказы будет рассматриваться вовремя в течение 12 часов.

Контакт

Любые вопросы или вопросы, пожалуйста, оставьте сообщение. Вернусь к вам как можно скорее!
Для любого срочного запроса, пожалуйста, свяжитесь с Ниже:

-EMAIL: sales04@launch-china.cn

-Тель: (86-755) 8603 7559

-Skype: Launch_04.

-MOB / Whats App: + 86-15989339827