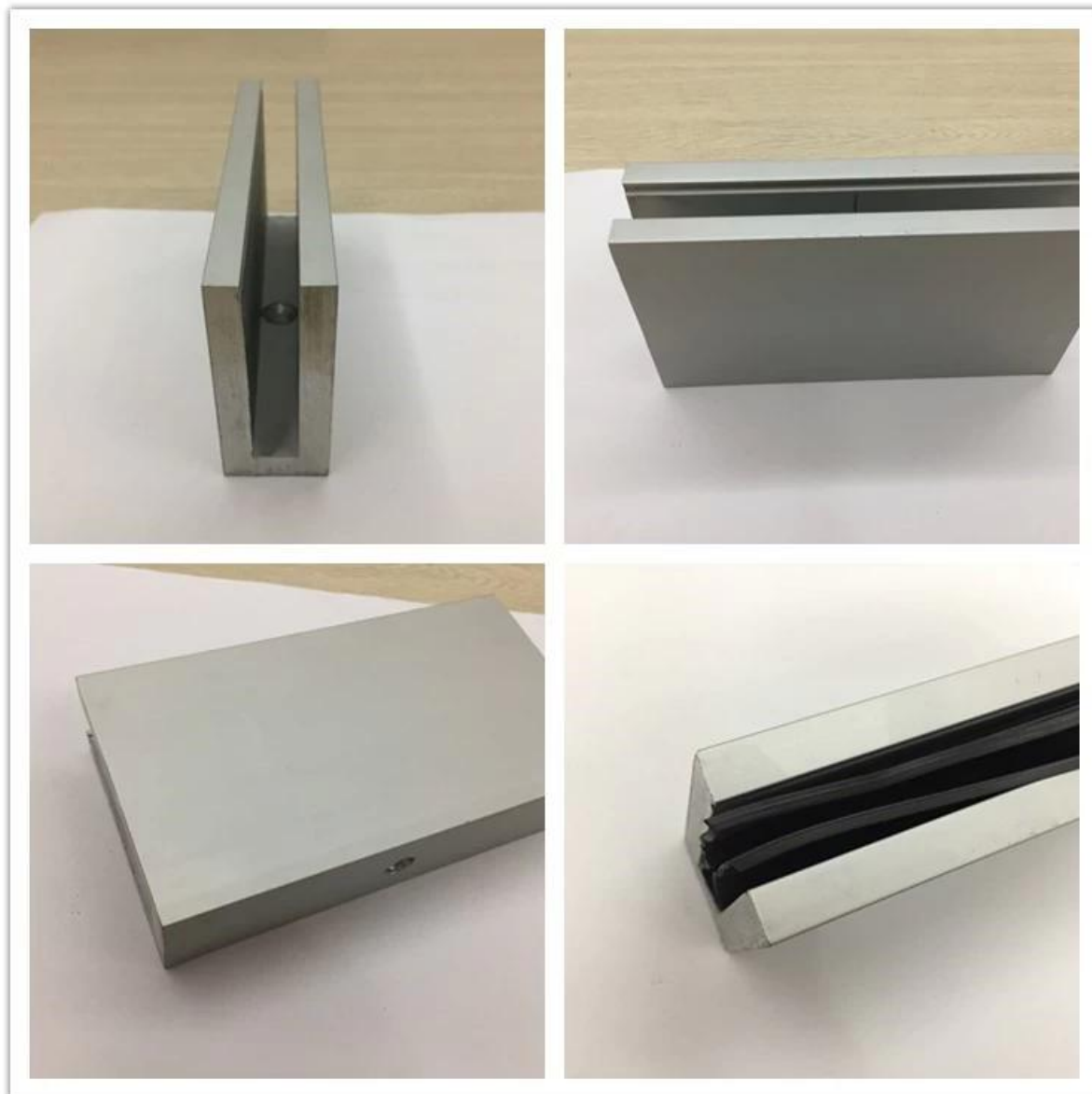


## Горячая продажа Крытый балкон Терраса Закаленное стекло Перила / U Канал Алюминиевый профиль для стекла Перила



### Характеристики профиля алюминиевого профиля U:

Пункт	Алюминиевый U-канал с закаленным стеклом Балконная перила, U-канальная стеклянная балюстрада
материал	Алюминий 6063 T3
Конец	Анодирование / порошковое покрытие
Размер	35 * 80 мм / 63,5 * 104 мм и т. Д.
Толщина стекла	От 12 мм до 25 мм
Типы прорезей	Круглый или квадратный
Монтаж	самонарезание / Взрывозащищенные болты / Винты
монтаж	напольное / настенное крепление
заявка	балкон, палуба, крыльцо, лестница, терраса, холл, торговый центр

Доставка

15-30 дней

Для коммерческого и жилого использования

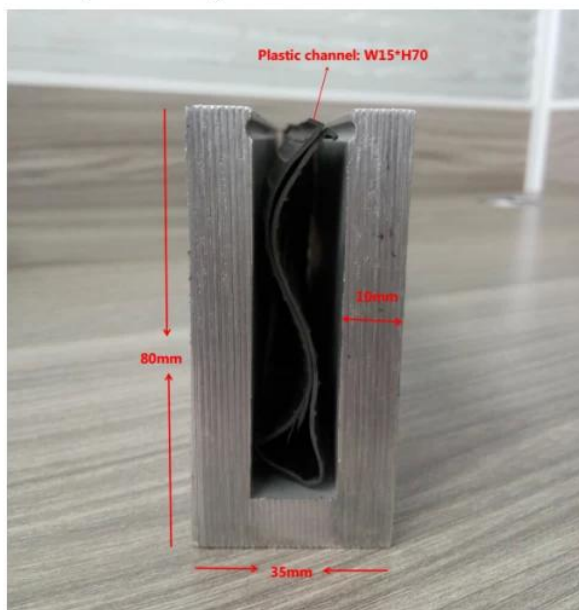
Для оптовой и розничной торговли (мы являемся производителем)



## SMALL & БОЛЬШОЙ ТИП АЛЮМИНИЕВЫЙ КАНАЛ ДЛЯ СТЕКЛОВОГО РЕЛЕ:

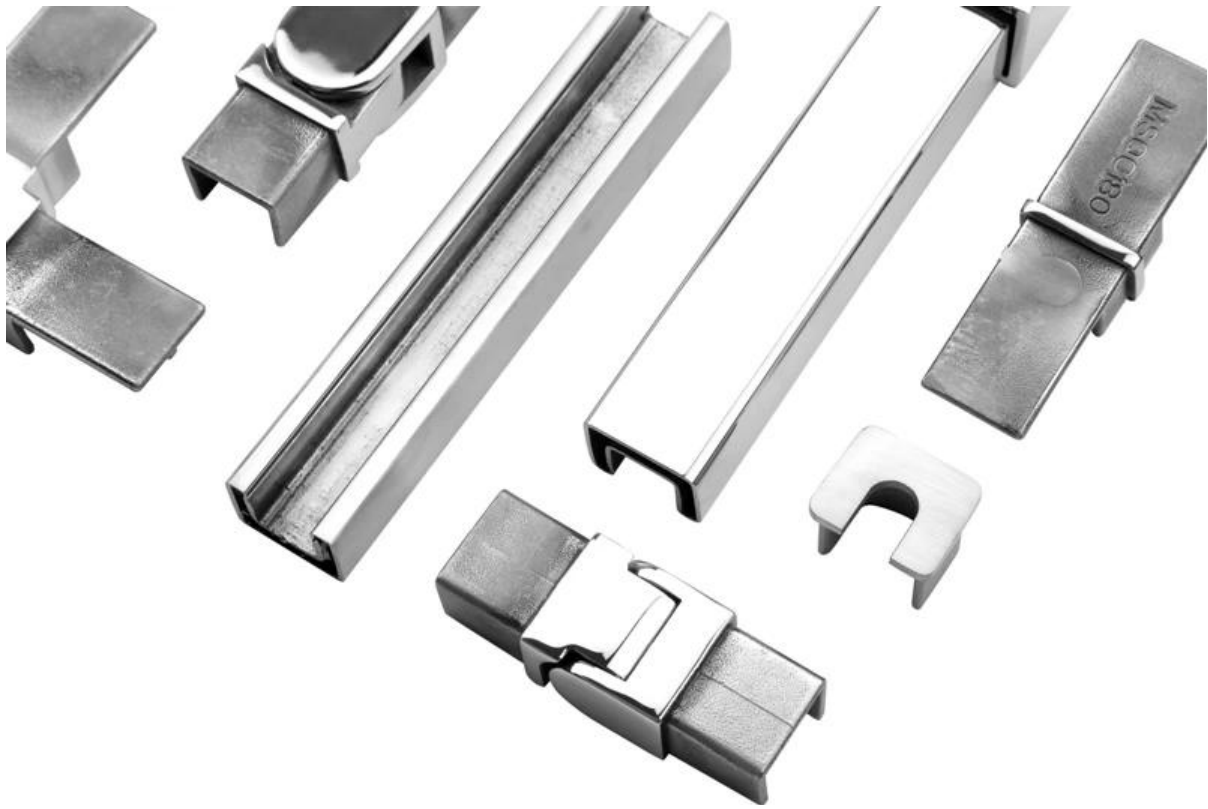
Small profile: for glass thickness 10-12.76mm

Big profile: for glass thickness 20-30mm



## РУЛЕВОЕ УПРАВЛЕНИЕ СЛОТКОЙ:

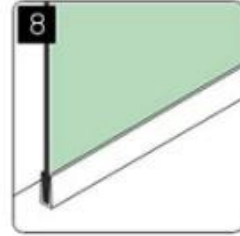
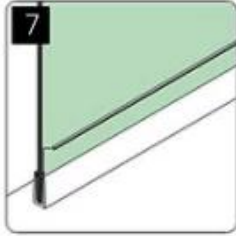
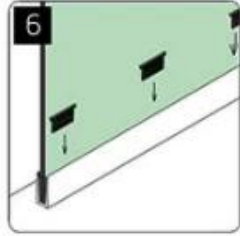
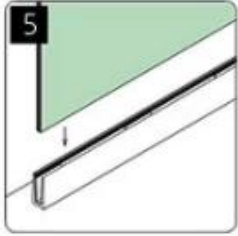
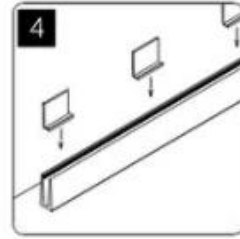
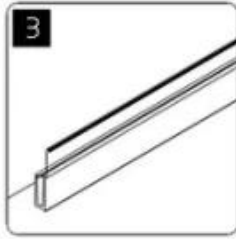
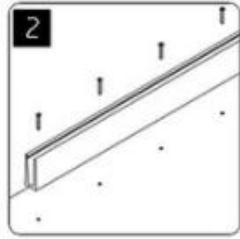
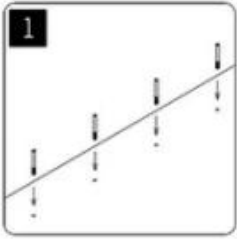




**KEBIL** 科比奥®



# installation



Shenzhen Launch Co., Ltd was established in 2004, located at Nanshan District, Shenzhen, and one hour by car from Hongkong International Airport. Our main product is high-grade building materials includes stainless steel balustrade post, staircase handrail, balcony guardrail, swimming pool fence and other high-grade building materials. All the products are designed strictly according to the high-end market requirements. We have our own factory in Tangxia Town, Dongguan, has a variety of precision equipment more than 50 sets: CNC lathe, milling machine, punching machine, pipe cutter, argon welder, drilling machine, polisher, etc. which can provide customers with complete product processing services. With the German SPECTRO Spectrometer, we insist on testing every batch of materials to ensure that the material is highly qualified. We also have hardness gauge, secondary element and other test equipment to ensure the products meets customers' requirements.

## ABOUT US



# OUR ADVANTAGE

Please do not hesitate to contact us if you have any requirement regarding our production lines, you can expect a timely reply with professional solutions!



Own factory, shortest lead time.



Can help customers design product drawings based on customer ideas and design engineering installation drawing according to the customer site sketch.



Sample order, trial order acceptable.



Provide material test report to ensure that the material is qualified.



13 years of industry experience, we can help customers recommend the best solution to help customers save cost.

# OUR FACTORY

More than 13 years experience in hardware industry design and processing, we can provide customized services from design to the sample and small batch trial production.



# OUR CERTIFICATE

With premium quality, competitive price and superior service, we won a lot of customers' favor.  
Our products are popular in North America, European and Australia.





# PRODUCTION PROCESS



Casting



CNC lathe



CNC Milling



Stamping



Drilling & Tapping

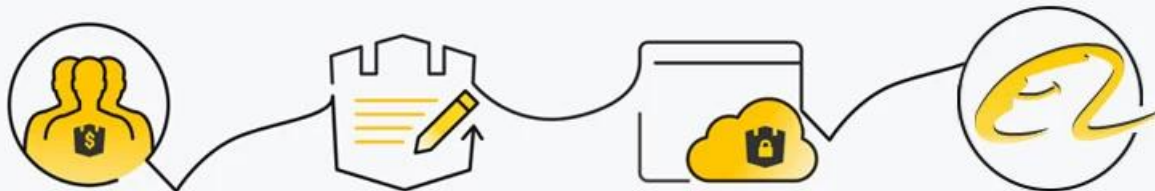


Polishing



# PAYMENT & TRANSPORTATION

Welcome Alibaba Trade Assurance Order!



1 Start an order

2 Negotiate terms with our sales service & confirm order

3 Make payment

4 Alibaba provide full assurance



XPL FedEx<sup>®</sup>  
Express

EMS<sup>®</sup>

DHL

TNT



## Вопросы-Ответы

1. Вы завод?

Да, мы фабрика.

2. Вы предлагаете бесплатные образцы?

Да, мы предлагаем бесплатные образцы, но клиенты должны платить экспресс-платежи.

3. Какие у вас материалы?

**У нас есть материал из нержавеющей стали 304, 316, 316L и дуплекс 2205.**

**4. Каково ваше MOQ?**

**Требуется MOQ порядка 1 шт.**

**5. Какой платеж вы принимаете?**

**Мы принимаем оплату Т / Т, LC, PayPal, West Union и т. Д.**

**6. Каков срок оплаты?**

**Наш срок оплаты - Т / Т (100% или 30/70) или LC на месте.**

**7. Каково ваше время доставки?**

**Наш срок поставки от 5days до основания 30days на вашем количестве.**

**8. Вы предлагаете OEM & ODM-сервис?**

**Да, мы предлагаем услуги OEM и ODM.**

**9. Предлагаете ли вы послепродажное обслуживание?**

**Да, мы предлагаем послепродажное обслуживание. Любая жалоба на заказы будет рассмотрена в течение 12 часов.**

**Свяжитесь с нами сейчас для получения дополнительной информации:**

**Ева**

**Электронная почта: [sales03@launch-china.cn](mailto:sales03@launch-china.cn)**

**Мобильный / Whatsapp: +8615907334556**