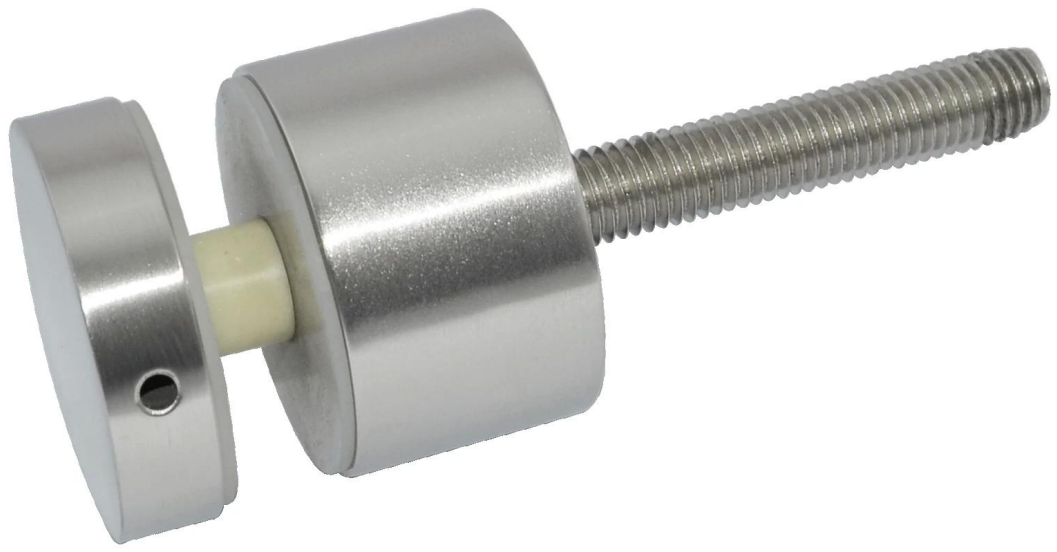


Стекло противостояние контактный используется в качестве держателя стекла на краю балкона, лестницы, ступени, терраса, палубы и т.д., удерживая стекло стоять и стабильной. Преимущество этого продукта современный дизайн, четкое представление, более высокий класс и стабильную безопасность. Вы увидите на картинке ниже:



SF-50

Сатин и отделка зеркала:





Шуруп:



Способ установки:

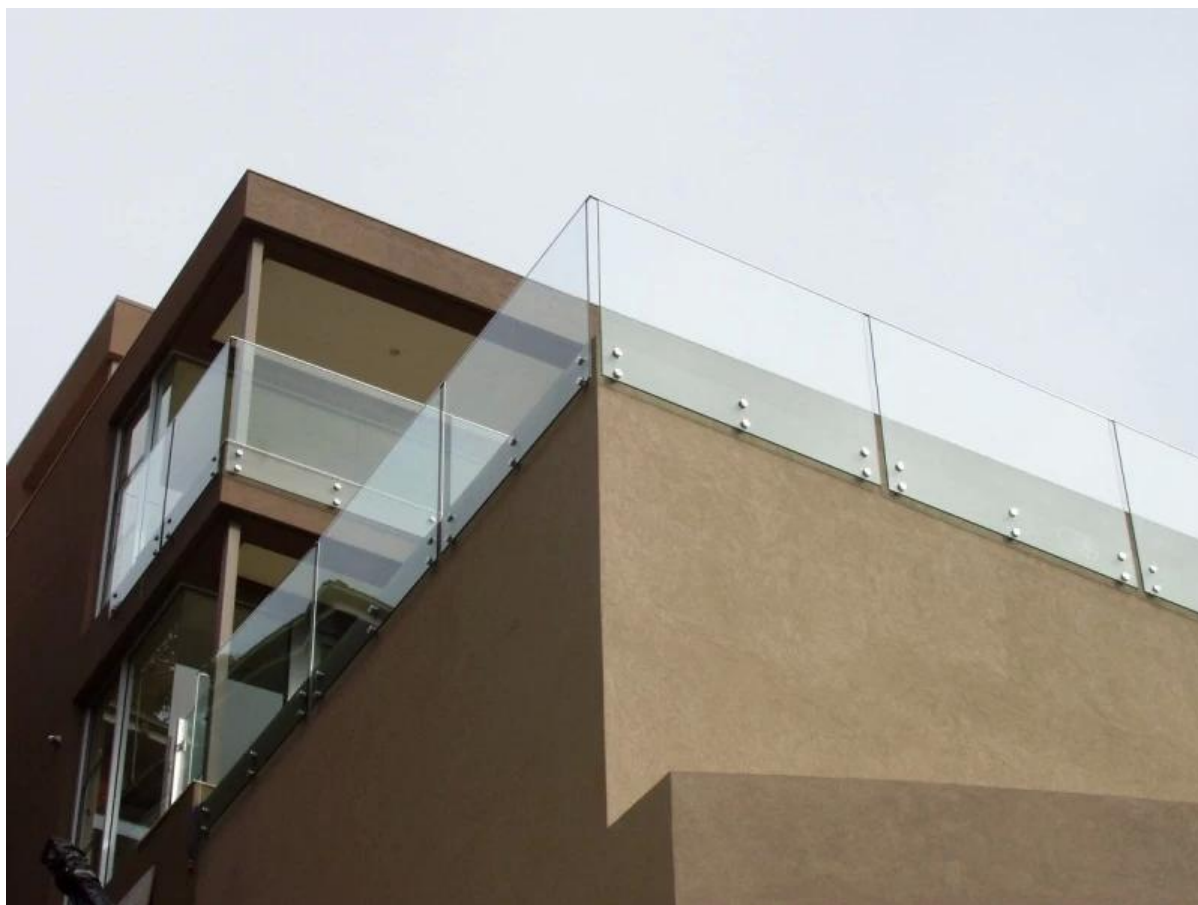
С отверстием на стекле, может быть установлен на бетон или дерево

Зона установки

Крытый / открытый балкон, терраса, лестница, ступени, бассейн, морская сторона и т.д.

Проект

Терраса и палуба:



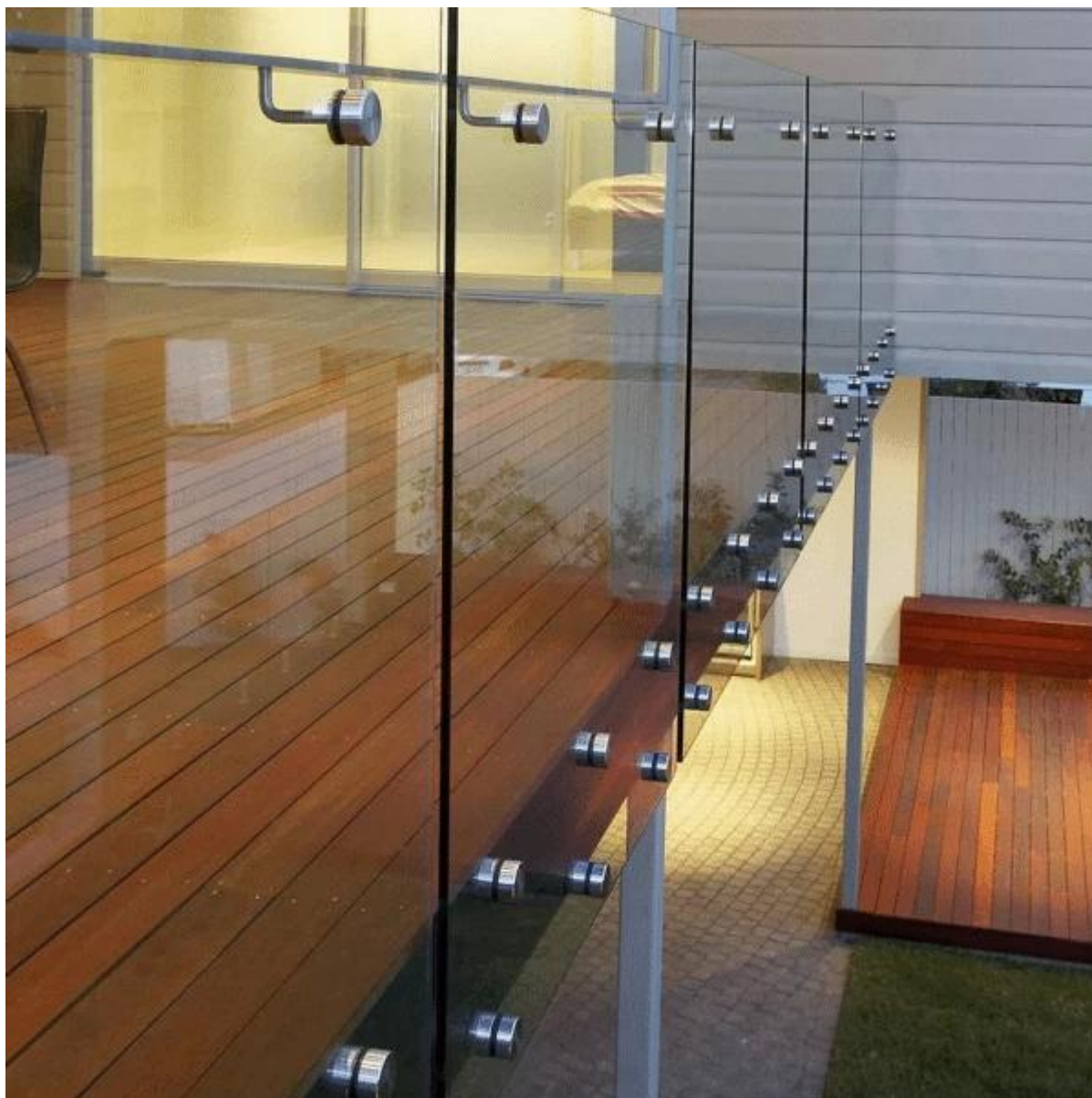
Лестница:







Балкон



Пакет:
Каждый в пластиковой или мешком пены;
16шт в картонной коробке;

