

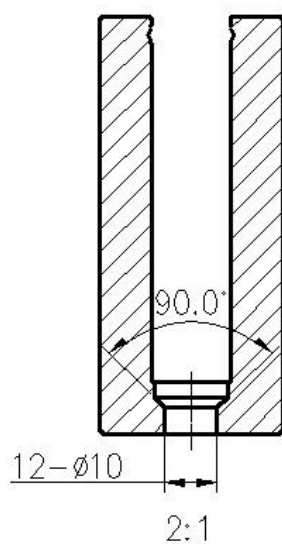
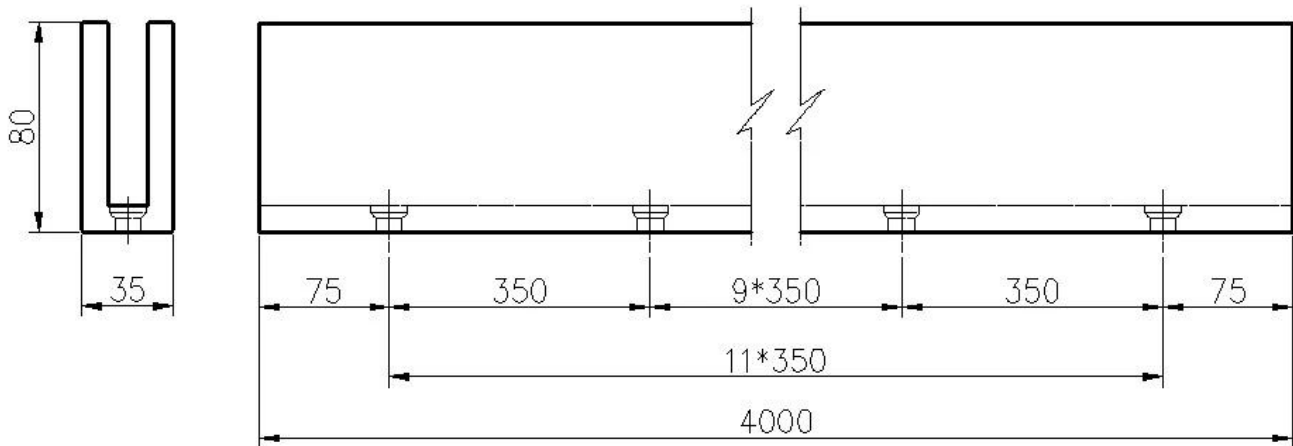
Низкая цена стеклянные перила из алюминиевого профиля U Base Channel

Описание товара

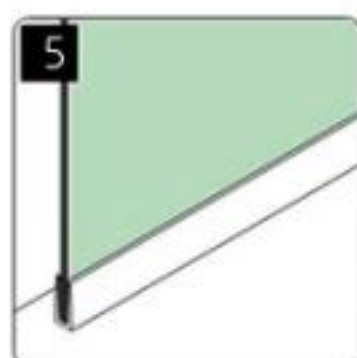
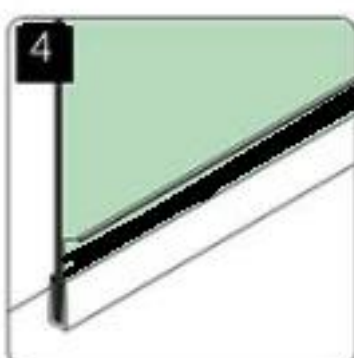
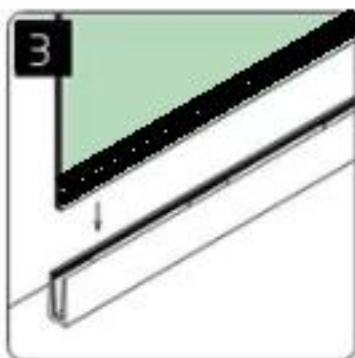
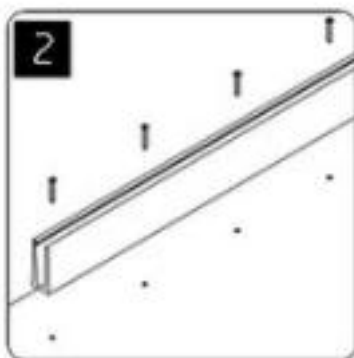
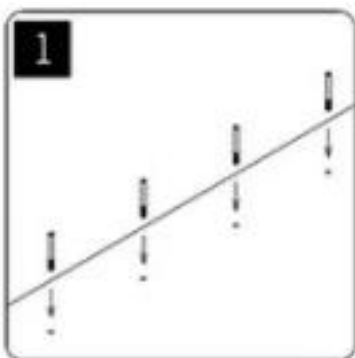
Продукт Маменя	Низкая цена стеклянные перила из алюминиевого профиля U Base Channel
материал	Алюминий 6063 T5
финиш	Анодирование / порошковое покрытие
Для Glass thickness	10-12mm стекло
Length	4 м на длину или длину заказчика
Продается комплектом	Включая резиновый канал и распорные болты
монтаж	Пол монтаж или установка сверла
Размер	35x80mm
Детали упаковки	Пакет из пузырчатой пленки - картон - поддон
заявка	Ограждение для бассейна / для балкона / для террасы / для лестницы стеклянные перила с U-образным каналом
Заводская инспекция	Доступный
Собильный	Доступный
MOQ	Один кусочек, Вы можете заказать в соответствии с вашей работой требование.
OEM и ODM обслуживание	Доступный

U-образный алюминиевый канал Destails

1) Чертеж и установка алюминиевого U-образного канала стеклянных перил



installation



2) Стекланные перила из алюминия, U-образные детали

A. Стекланная перила U-образный канал для стекла 10-12 мм

u channel: 25*80mm
rubber channel: 15*70mm

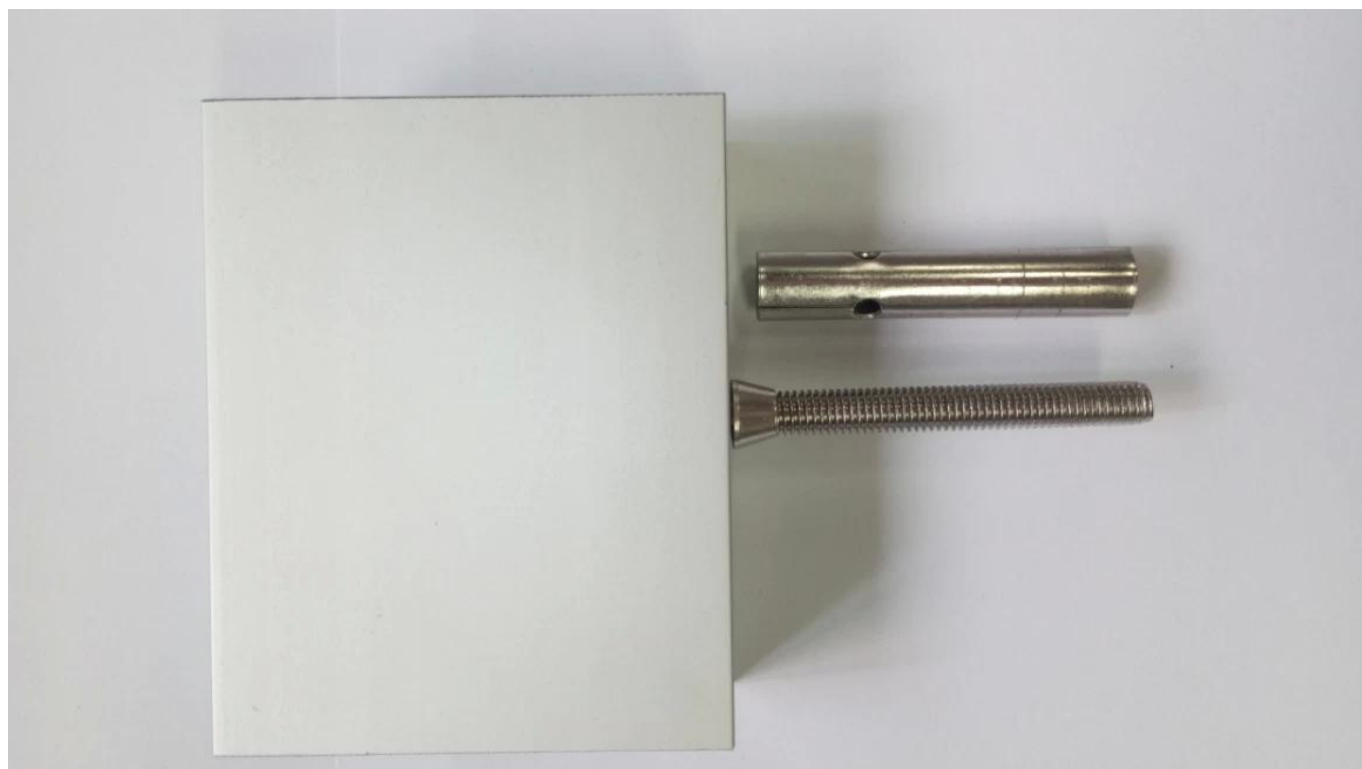


A set of U channel:
-aluminum channel
-rubber channel
-screws fixing into ground

bottom view

top view

side view



Стекланные перила из алюминиевого профиля U Base Channel Safety Package

Или упаковка в соответствии с требованиями заказчика.



Проекты U-образных перил из стекла



KEBIL 科比奥®



**сопутствующие
товары**

нержавеющий стали Removeable верхняя рука рельс обложка:



**Dia25.4mm slotted handrail tube
14x14mm groove**



180 degree joiner



90 degree joiner



wall-rail joiner



end cap

25x20mm slotted handrail tube
14x14mm groove



180 degree joiner



90 degree joiner



wall-rail joiner



vertical adjustable joiner



horizontal adjustable joiner



end cap

Вопросы-Ответы

1. какой у вас материал?

SS304, SS316, SS316L, дуплекс 2205 и т. Д.

2. Можете ли вы прислать мне весь прайс-лист?

Извините, поскольку цена зависит от многих факторов, таких как количество, тип материала, обработка поверхности и т. Д., Мы предложим вам точное предложение после подтверждения ваших подробных требований.

3. Вы предлагаете услуги OEM и ODM?

Да, мы можем изготовить продукцию по вашим чертежам или образцам. Мы профессионалы в области литья по выплавляемым моделям, литья под давлением, штамповки, обработки с ЧПУ и т. Д.

4.Какую оплату вы принимаете?

T / T, L / C, PayPal, West Union и т. Д.

5.Каков ваш срок оплаты?

T / T (30/70) или аккредитив по предъявлении.

6. каково ваше время доставки?

В течение 5 рабочих дней для горячих товаров. 15-25 рабочих дней на заказ бани.

7. Предлагаете ли вы послепродажное обслуживание?

Конечно, если после покупки нашей продукции возникнут какие-либо вопросы, мы ответим вам в течение 24 часов.

Свяжитесь с нами для более подробной информации:

-Контакт: Ева Чжоу

-Skype: launch_03

-Электронная почта: sales03@launch-china.cn

-Mob / какое приложение: +8613686807796