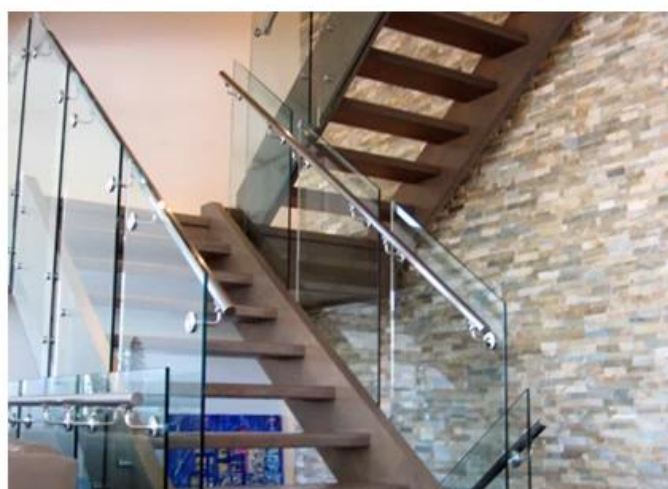
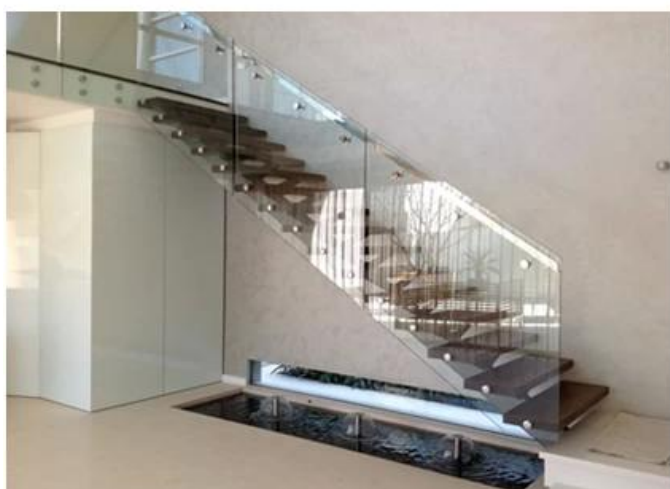
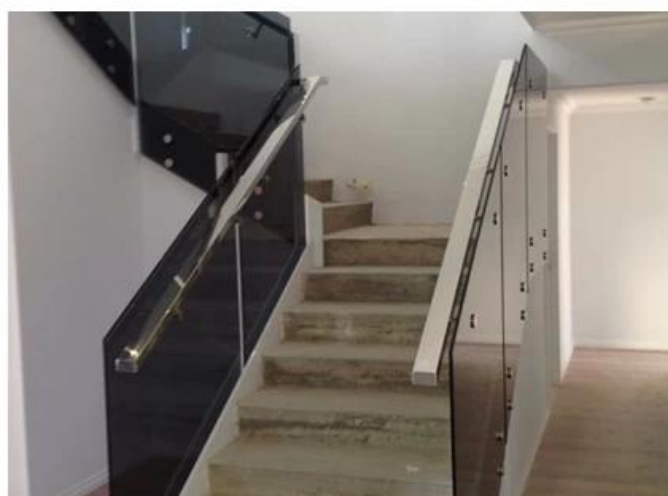
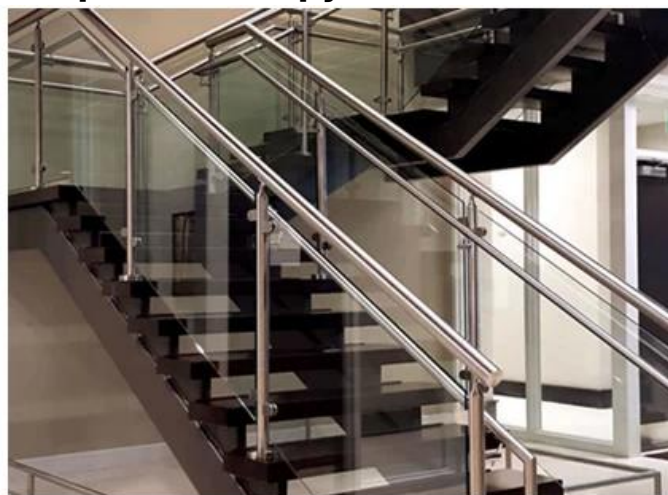
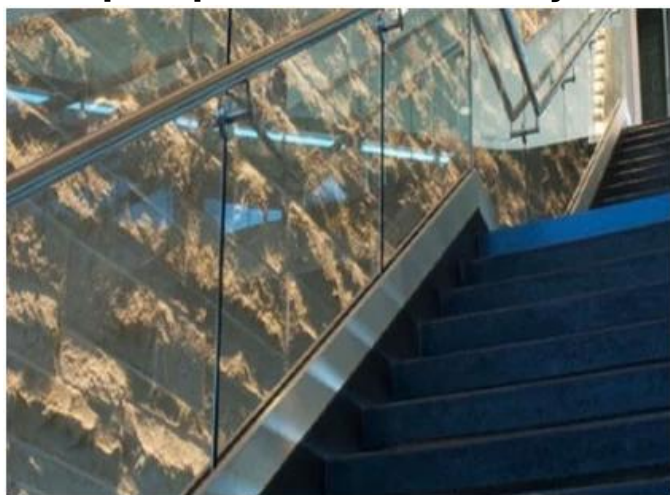


наш распродажа стакан ступенька перила конструкции:



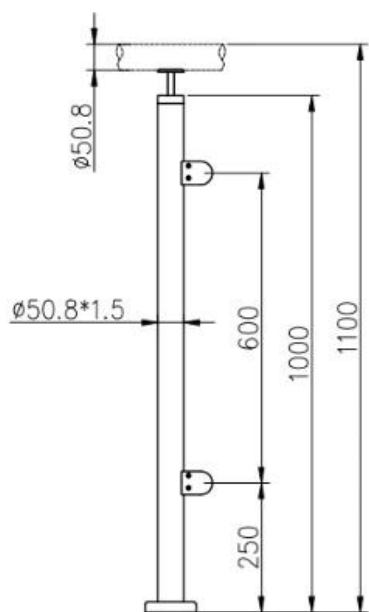
Комплекты перил для стеклянных лестниц

1	Материал & Конец	Нержавеющая сталь 304/316; Сатин или зеркальная отделка
2	Рост	1000 мм / нестандартный размер
3	Пост стойки	Трубка D50,8 * 1,5 (мм); 4-сторонняя регулируемая верхняя направляющая скоба; Квадратный или круглый стеклянный зажим.
4	Top Rail	D50.8 * 1.5 (mm) полая труба
5	Перила безопасности	10мм / 12мм закаленное прозрачное стекло

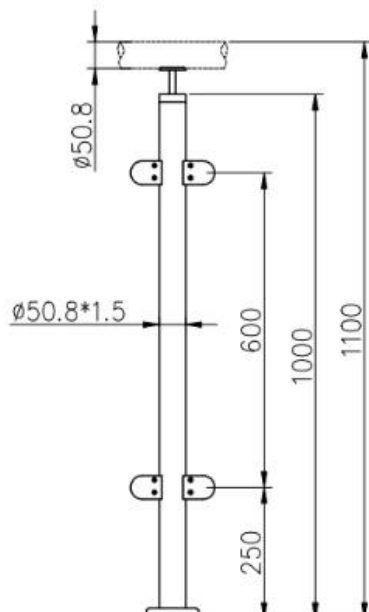
6	Использование & Место нахождения	Балюсины, балюстрады, перила, ограждения, перила; Балкон, Мост, Терраса, Сад, Патио, Бассейн, Крыльцо, Лестница, Терраса
7	Монтаж	Верх / боковой монтаж
8	пакет	ЕРЕ + Внутренняя коробка + коробка
9	обслуживание	1, Соответствующие аксессуары и арматура предоставляются; 2, Планирование строительства; 3, Профессиональные инженерные советы; 4, Руководство по установке; 5, OEM, ODM, дизайн клиента;
10	контакт	EMAIL, SKYPE, WhatsApp, WeChat и QQ показаны как водяные знаки на картинках ниже



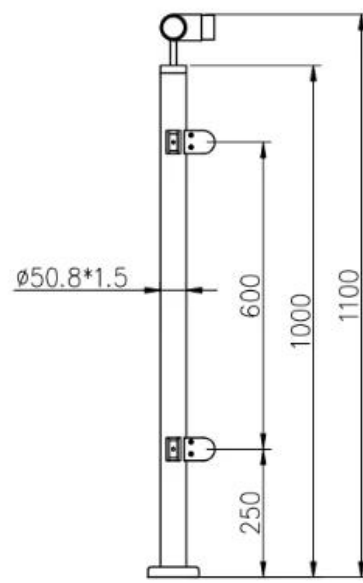
LCH-106



LCH-107



LCH-108



Монтаж:

Glass Clamp Installation Guide



Mark and centre punch desired location of blind rivet nut location.



Drill centre punched hole in tube to suit blind rivet nut.



Insert blind rivet nut into tube and fasten with blind rivet tool.



Check installed blind rivet nut is secure and ready for install.



Align half glass clamp with blind rivet nut inline position. Screw in button head cap screw into thread and tighten with hex key.



Select appropriate rubber gasket to suit glass panel thickness. Install rubber gasket into both sides of glass clamp. (Note rubber gasket marked with sizes).



If heavier clamping load is required please use supplied glass clamp pin, during the install process. Note glass panels will require drilling in order to fit glass clamp pins.



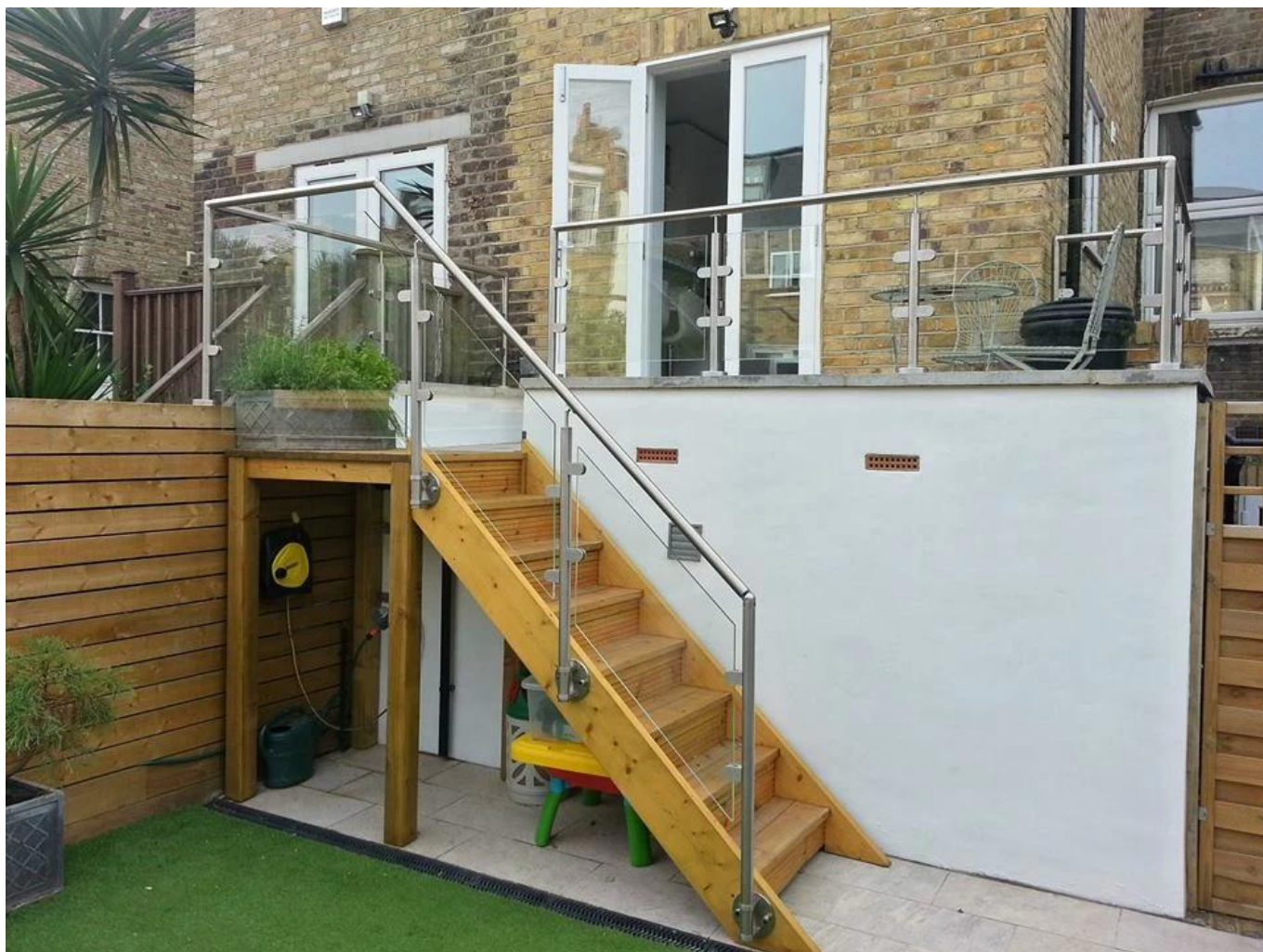
Fit glass panel into position, install second half of glass clamp secure with provided hex screws.



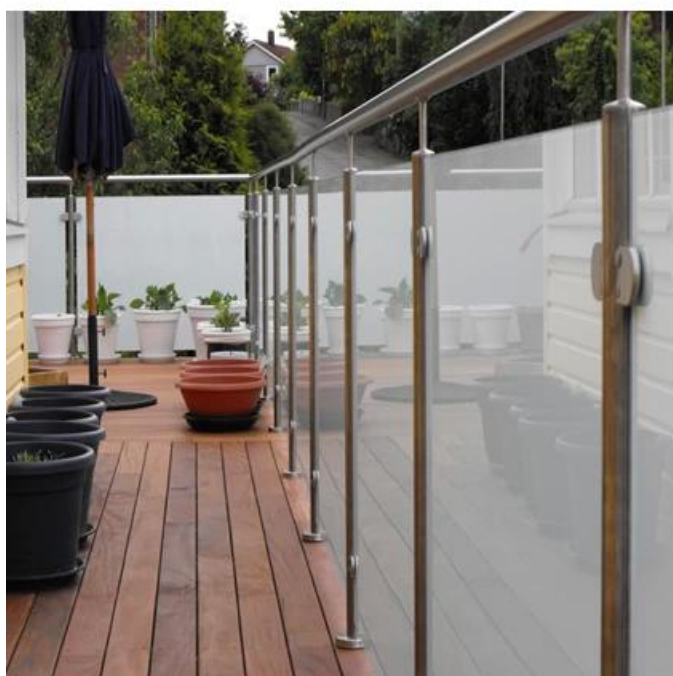
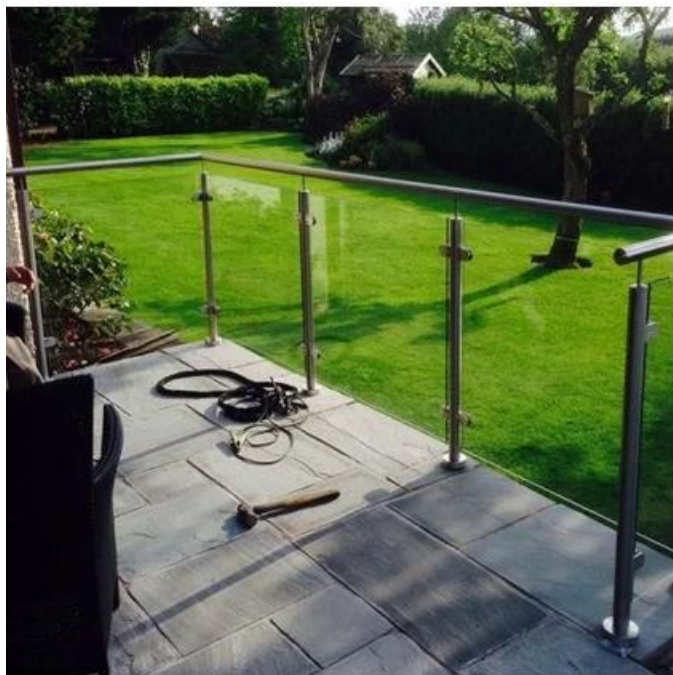
Tighten glass clamps with hex key, and check glass panel are secure with no movement.

Проект шоу





За балкон перила конструкции:



Чувствовать свободно в контакт нас:

Ева Чоу

sales03@launch-china.cn

HP / WhatsApp: +8615907334556