

Заглушка для трубы из нержавеющей стали для круглой стойки для ручного управления

Описание товара

Продукт Мамне	Заглушка для трубы из нержавеющей стали для круглой стойки для ручного управления
Материал	Нержавеющая сталь 316 / нержавеющая сталь 304
Конец	Зеркальная полировка / матовая обработка
Для размера трубы	Diameter 43 мм, диаметр 50,8 мм,
Для толщины трубы	Толщина 1,5 мм
Заглушка нестандартного размера	Имеется в наличии. Мы фабрика
Условия оплаты	PayPal, западное соединение, Т / Т
Метод производства	Кастинг
Детали упаковки	1) один кусок в один пузырчатый пакет 2) 20 ПК в одну картонную коробку Или упаковка в соответствии с требованиями клиентов
заявка	Круглая труба для перил из нержавеющей стали
Заводская инспекция	Имеется в наличии
Собильный	Доступно перед заказом
MOQ	Без ограничений. Вы можете заказать в соответствии с вашей работой требование.
OEM и ODM обслуживание	Имеется в наличии

Заглушка конца трубы Destails

1) Фотографии товара ЛЧ-209



LCH-209

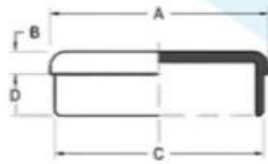


Part No.	size				Material	Finish
	A	B	C	D		
LCH-209/25.8	25	6	22	10		
LCH-209/30	30	5	27	12		
LCH-209/33	33	5	30	12		
LCH-209/38	38	5	35	12		
LCH-209/40	40	5	37	12	▪ AISI 304	▪ Satin
LCH-209/43	43	5	40	12	▪ AISI 316	▪ Mirror
LCH-209/50.8	50.8	5	47.8	12		
LCH-209/63.5	63.5	6	60.5	12		
LCH-209/43	43	3	40	12		
LCH-209/50.8	50.8	3	47.8	12		

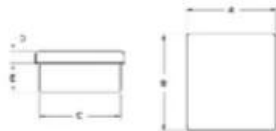


2) Другие заглушки для труб avai1albe

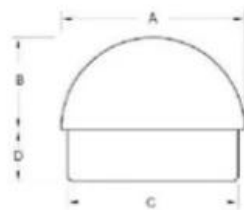




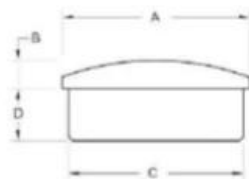
Part No.	size				Material	Finish
	A	B	C	D		
LCH-209/25.8	25	6	22	10	▪ AISI 304 ▪ AISI 316	▪ Satin ▪ Mirror
LCH-209/30	30	5	27	12		
LCH-209/33	33	5	30	12		
LCH-209/38	38	5	35	12		
LCH-209/40	40	5	37	12		
LCH-209/43	43	5	40	12		
LCH-209/50.8	50.8	5	47.8	12		
LCH-209/63.5	63.5	6	60.5	12		
LCH-209/43	43	3	40	12		
LCH-209/50.8	50.8	3	47.8	12		



Part No.	size					Material	Finish
	A	B	C	D	E		
LCH-211/20	20	20	17	5	12	▪ AISI 304 ▪ AISI 316	▪ Satin ▪ Mirror
LCH-211/25	25	25	22	5	12		
LCH-211/30	30	30	27	5	12		
LCH-211/40	40	40	37	5	12		
LCH-211/50	50	50	47	5	12		
LCH-212	40	20	37x17	5	12		



Part No.	size				Material	Finish
	A	B	C	D		
LCH-213/43	43	22	40	12	▪ AISI 304 ▪ AISI 316	▪ Satin ▪ Mirror
LCH-213/50.8	50.8	25	47.8	12		



Part No.	size				Material	Finish
	A	B	C	D		
LCH-214/43	43	6	40	12	▪ AISI 304 ▪ AISI 316	▪ Satin ▪ Mirror
LCH-214/50.8	50.8	10	47.8	12		

часто задаваемые вопросы

1. вы на заводе?

Да, мы на заводе.

2. Вы предлагаете бесплатные образцы?

Да, мы предлагаем бесплатные образцы, но клиентам необходимо оплатить экспресс-доставку.

3. Какие материалы у вас есть?

У нас есть материал из нержавеющей стали 304, 316, 316L и Duplex 2205.

4. каковы ваши MOQ?

Минимальный объем заказа - 1 шт.

5.Какие платежи вы принимаете?

Мы принимаем оплату T / T, LC, PayPal, West Union и т. Д.

6.Каков ваш срок оплаты?

Наши условия оплаты - T / T □100% или 30/70□ или аккредитив по предъявлении.

7. каково ваше время доставки?

Наш срок доставки составляет от 5 до 30 дней в зависимости от вашего количества.

8. Вы предлагаете услуги OEM и ODM?

Да, мы предлагаем услуги OEM и ODM.

9. Предлагаете ли вы послепродажное обслуживание?

Да, мы предлагаем послепродажное обслуживание. Любая жалоба на заказы будет рассмотрена вовремя в течение 12 часов.

Связаться с нами

Любые запросы или вопросы, пожалуйста, оставьте сообщение. Мы свяжемся с вами как можно скорее!

По любым срочным вопросам, пожалуйста, свяжитесь с нами ниже:

-Контакт: Венди

-Электронная почта: sales04@launch-china.cn

-Офис: (86-755) 8603 7559

-Skype: launch_04

-Mob / какое приложение: + 86-15989339827