

Бассейн забор Регулируемый из нержавеющей стеклянной зоны

Описание продукта - круглая стеклянная SPIGOT

Продукт МА.мне	Бассейн забор Регулируемый из нержавеющей стеклянной зоны
Материал	Дуплекс 2205 / из нержавеющей стали 316
Стандартный	Австралийский стандарт Как 1926,1-2012 : Защитные барьеры для бассейнов
Монтаж	4 x 11 мм счетчик Sunk Holes для винтового винта или болта Countersunk
Заканчивать	Зеркало полированный / атласный / черный / золотой
Для ГлайSS Т.Гикс	8-13,52 мм (не требуется дыра в стекле)
Высота	168 мм
Размер базовой крышки	100x100 мм для квадрата, диаметр 100 мм для раунда
Монтаж	Поверхностный / напольный монтаж
Метод производства	Кастинг (высокое качество)
Детали упаковки	1) Один кусок в один пузырьковый мешок, затем в одну белую коробку 2) 12 штуки в картонную картонную коробку 365x330x230 мм 3) Упаковка как требования клиентов
Приложение	Забор бассейна / балкона / палуба / лестницы стеклянные перила
Заводская инспекция	Имеется в наличии
Сдостаточно	Имеется в наличии
МОQ	10 кусочковОтказ Может заказать согласно вашей работе Требование.
ОЕМ & ODM. обслуживание	Имеется в наличии

ТоварФотографии - круглый стеклянный Spigot

1)атлас щетливый - оставил один

2) зеркало полировано - правильный



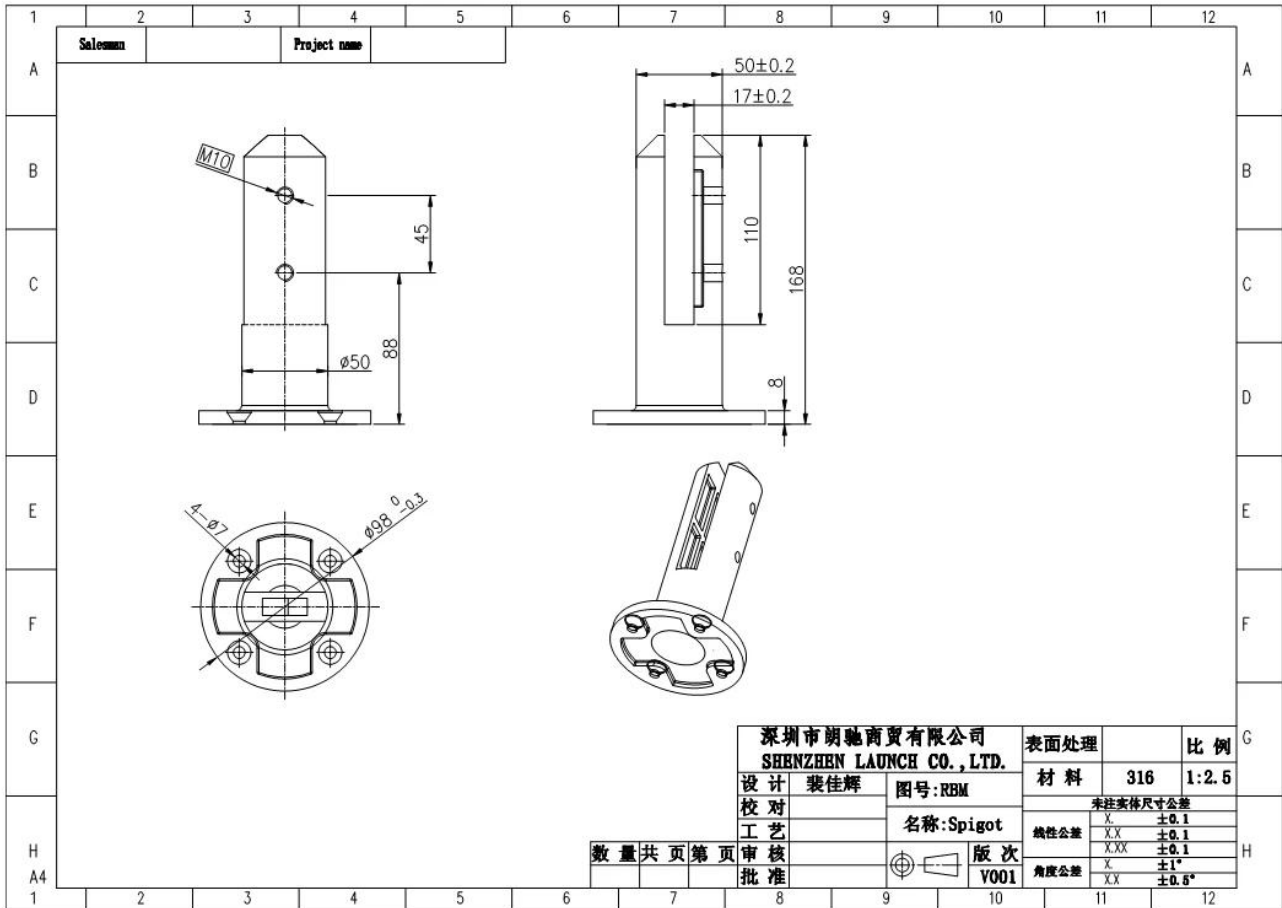
3) черный гальванизм-глянцевый



4) чернить пудра Покрытие - матовый



Техническое средство Рисунок - круглый стеклянный пакет



Производственная упаковкаИнформация - круглая стеклянная SPIGOT





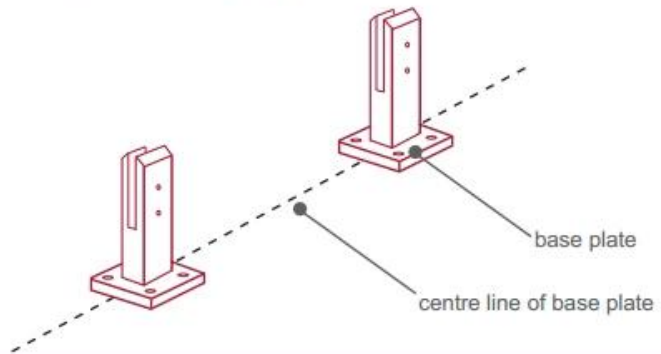
МонтажРуководство - Круглый стеклянный Spigot



fixing method: base plate spigots

Mark out the centre line of proposed glass fence with a chalk line. Determine clamp location based on a sheet size (recommendation on pages 1 & 2). Use base plate as a template to mark out the hole positions and drill holes to suit.

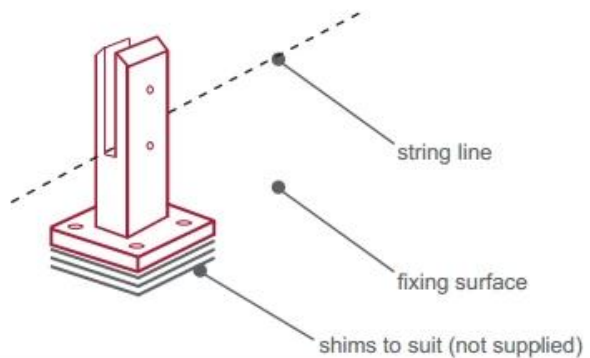
Note: Do not exceed 100mm gaps between glass panels. Optimum gap is 40mm to 60mm



Now the base plated spigots can be fitted to the floor and plumbed via shims (not supplied) under the base plates. Be sure to tighten firmly as the smallest of movement at the base plate will result in noticeable movement at the bottom of the glass fence.

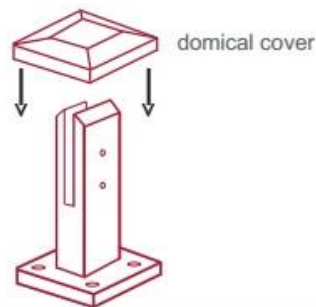
Tip: By setting the two outer spigots of your total span, a string line can be run in the 'throat' of the spigots, giving correct height for all spigots in between

Note: Do not exceed 100mm gap from the fixing surface to the bottom of the glass



When all spigots are installed, slip domical cover the top of the spigot to hide fixings. It will be necessary to turn the adjustment screws on the spigot face all the way in to allow cover to pass over

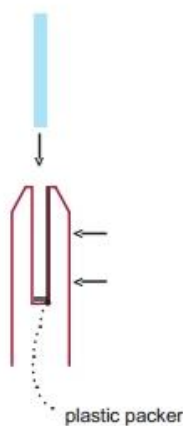
Note: Same installation method applies to round base plate spigot



The glass is then installed to the spigots. Place plastic packers between glass & spigot, at no stage should glass touch the metal

How adjustability works:

1. Place glass in spigot
2. Fix/ tension glass both sides with allen key







КонтактИнформация

Любые вопросы или вопросы, пожалуйста, оставьте сообщение. Вернусь к вам как можно скорее!
Для любого срочного запроса, пожалуйста, свяжитесь с Ниже:

Контакт: Венди

Электронное письмо: sales04@launch-china.cn

Моб / WhatsApp / Wechat: +0086 159 8933 9827

CONTACT US

WELCOME TO CONTACT US. WE WILL DO OUR BEST TO HELP YOU!

- ✓ Name: Wendy
- ✓ Email: sale04@launch-china.cn
- ✓ Mobile/Whatsapp/Wechat: +86 159 8933 9827