

Полностью бескаркасные стеклянные балконные перила duplex 2205 нержавеющая сталь, матовый черный, поверхностный монтаж, зажим для стеклянной втулки.

1) Характеристики зажима для круглой поверхности для стеклянной втулки

| | |
|------------------------|---|
| Модель | УОР |
| Материал | Дуплекс 2205 нержавеющая сталь / 316 / 316L |
| Конец | Матовый черный / сатин / зеркало |
| Высота | 168мм |
| Толщина стекла | Для стекла толщиной от 3/8 "до 9/16" |
| Нижняя крышка | включены |
| вес на шт. | 1,2 кг |
| Стеклянные отверстия | Нет необходимости, фрикционная посадка |
| МОQ | 1 шт. |
| Цена за единицу товара | 16 долларов США / шт |

2) Фото / чертеж зажима для стеклянной втулки для поверхностного монтажа

Зеркальная отделка -

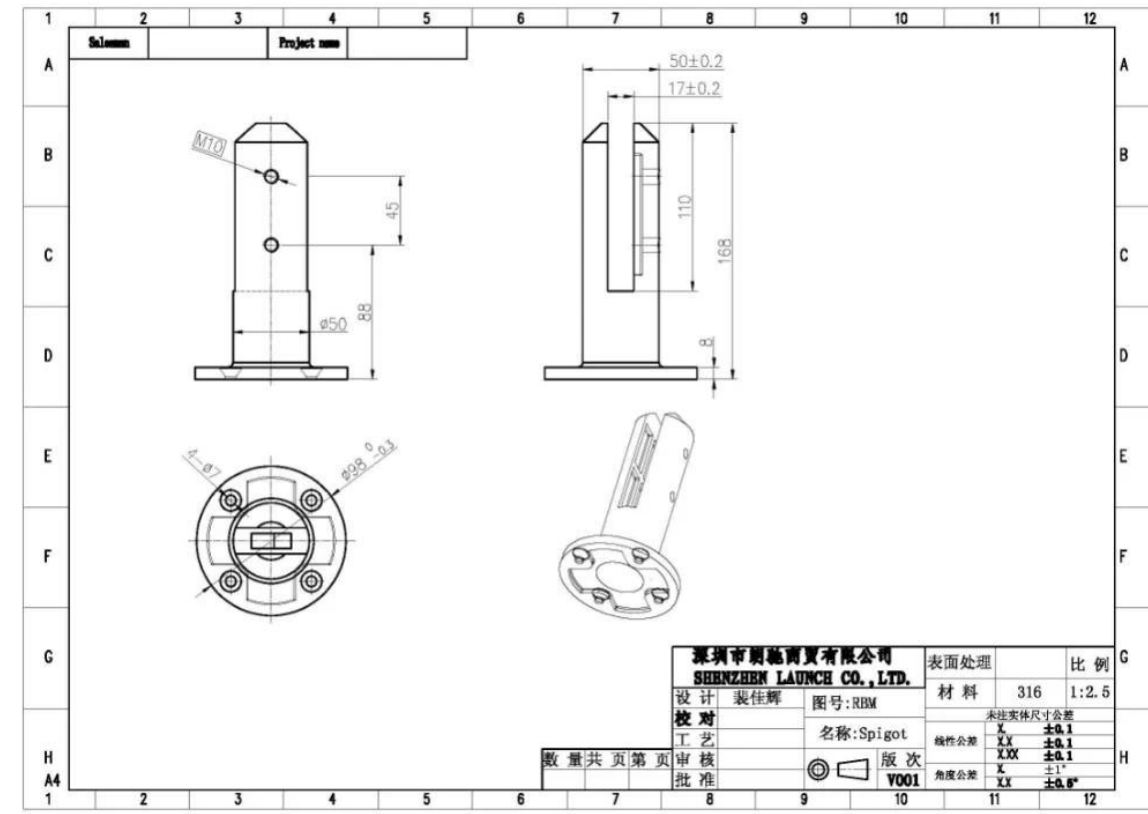


атласная отделка



Матовое черное порошковое покрытие





3) Упаковка / производство зажима для стеклянной втулки для поверхностного монтажа



4) .Дополнительные модели зажима для стеклянного патрубка

Glass spigot



MODEL # SBM



MODEL # SCM



MODEL # RBM



MODEL # RCM

5). Проектные галереи стеклянных перил с зажимом для стеклянной втулки для поверхностного монтажа

