

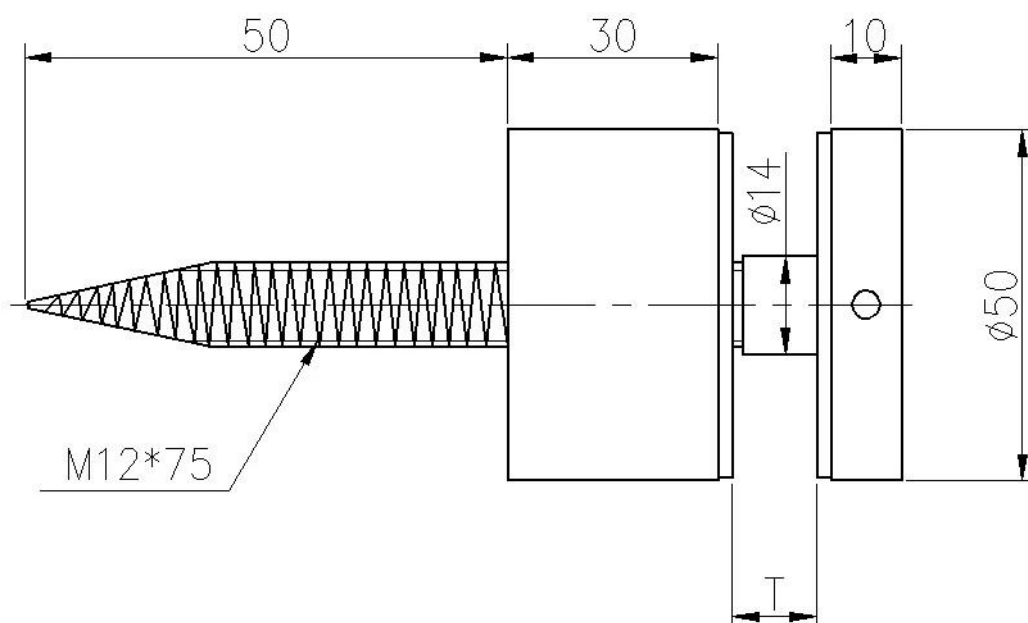
Держатель из нержавеющей стали стекло Противостояние (SF-50), как правило, используется для проведения стеклянных панелей. Он может быть установлен как на Concret и дерева dirrectly.

Обычно от четырех до шести стоек провести 1200 в 1500 широкоугольную панель.

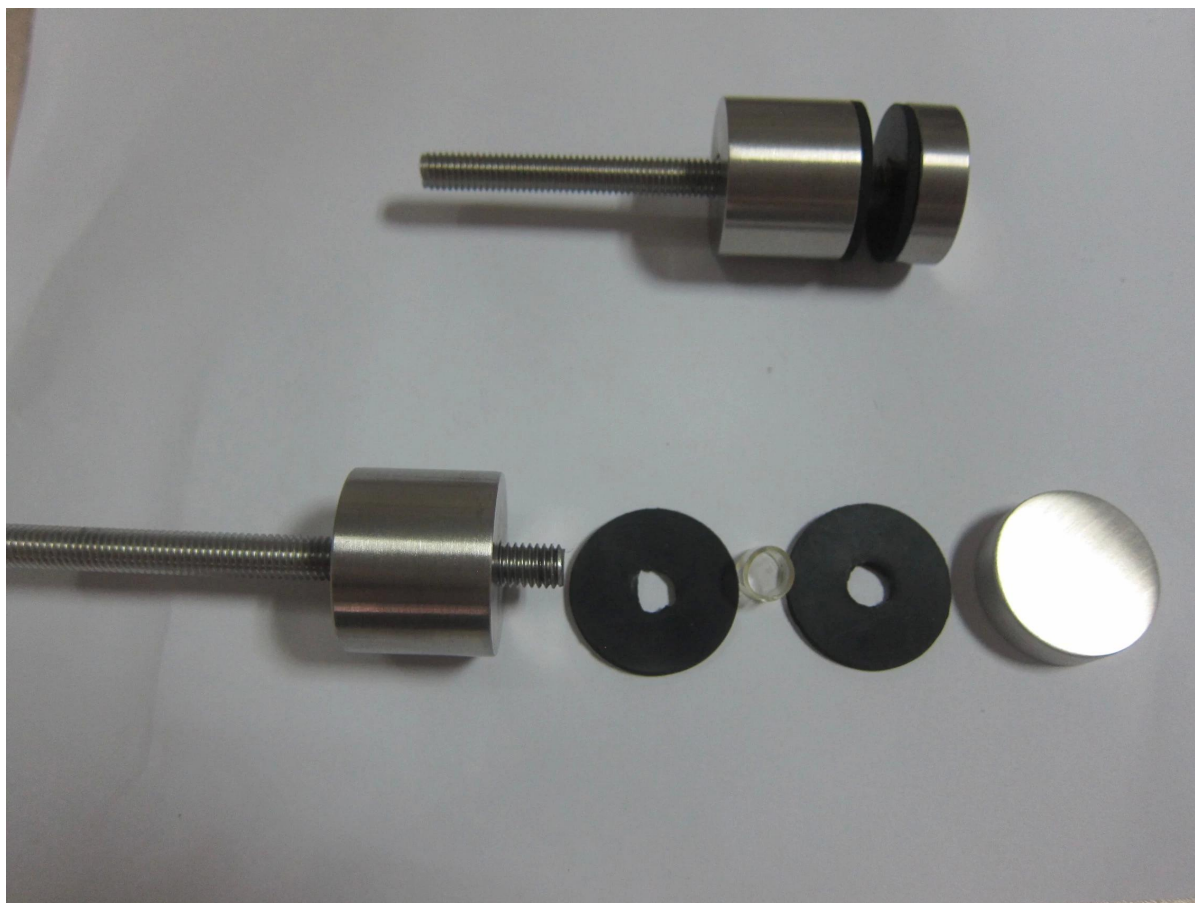
Он изготовлен из нержавеющей стали 304 или 316, хорошее свойство антикоррозийный позволяет использовать в наружной, так и в помещении. Области применения: балкон перила конструкции, терраса перила, лестницы Балясины, или в других местах, которые вы хотите. Если у вас есть проект потребность стеклянными перилами, пожалуйста, отправьте нам эскиз с общей одномерность, наш инженер будет разрабатывать для вас.

Пожалуйста, проверьте ниже размерных картинок. Некоторые проектные рисунки разделяют наши добрые конечных потребителей.

1, сталь стекло Нержавеющая Standoff SF-50 размер эскиза:



В разобранном виде



2.Стекло Нержавеющая сталь Standoff SF-50, монтаж на Concret:



3.Стекло Нержавеющая сталь Standoff SF-50, монтаж на дерево:



4,Нержавеющая стекла стали Standoff SF-50, проект фото:







Другие виды перила, пожалуйста, нажмите ниже ссылку:
[Кабель перила для балкона конструкций, трос перила для продажи](#)
[втулка из нержавеющей стали для ограждения бассейна, кран из](#)

[нержавеющей стали для стеклянными перилами, запуск кран из нержавеющей стали](#)
[Шэньчжэнь Запуск балюстрада пост, нержавеющая сталь 316 пост для полу бескаркасной ограждения из стекла бассейна, после для ограждения стекло бассейна](#)
[Запуск Шэньчжэнь из нержавеющей стали 316 стекло паук балюстрада пост для вне двери балкона перила конструкций](#)
[алюминий Стекло балюстрады для балкона и террасы ограждения](#)

Спасибо за посещение!
Любой запрос или вопрос, пожалуйста, оставьте мне сообщение. Вы получите обратную связь в течение 24 часов.