

Сторона установки настенного монтажа стекла зажим СВ-180

Нержавеющая сталь 304 для использования в помещении,
Нержавеющая сталь 316 для использования на открытом воздухе (сильнее
антикоррозионные способности, чем 304 класса)

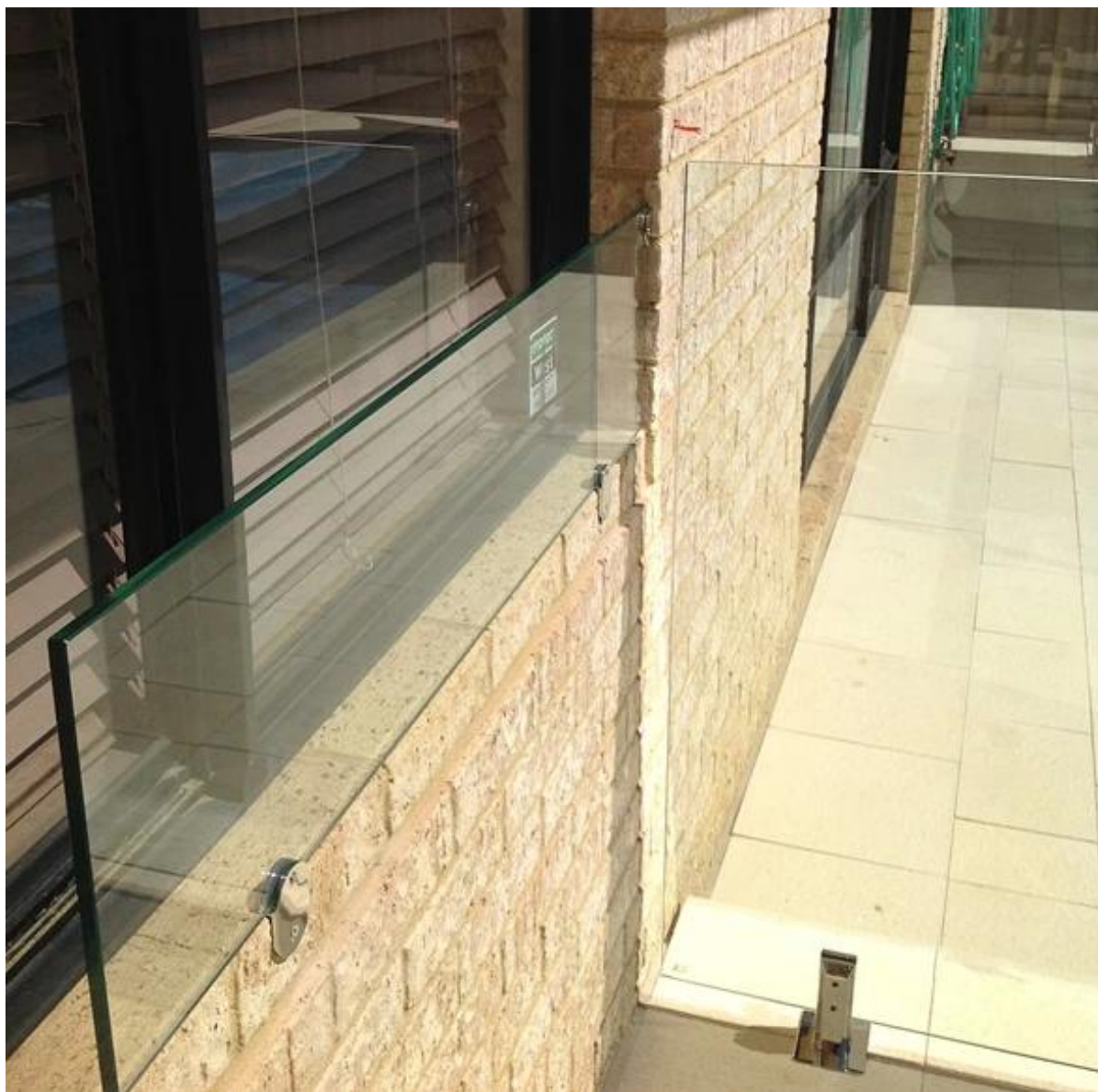
Поверхностная обработка (отделка): сатин матовый или зеркальная полировка;

СВ-180



с пластиковой прокладкой, защищает стекло;

Установка на окна для бокового крепления,



Как СВ-180 не очень большой, она не может быть использована, если ваше окно стекло негабаритных, во всяком случае, мы можем добавить стеклянные зажимы по бокам, или вы можете использовать наш стеклянный кран внизу;

СБМ-2 стекла кран;



Пожалуйста, дайте нам знать ваш размер проекта, мы сделаем дизайн и выработать количество продукта, то процитирую для вас.

Ваше сообщение отправлено: sales04@launch-china.cn, Мы свяжемся с Вами в течение 8 часов.