

Нержавеющая сталь Дуплекс 2205 Мэтт Черный Регулируемый Стекло Spigot для Стеклоулавливателя Ограждение Заграждения



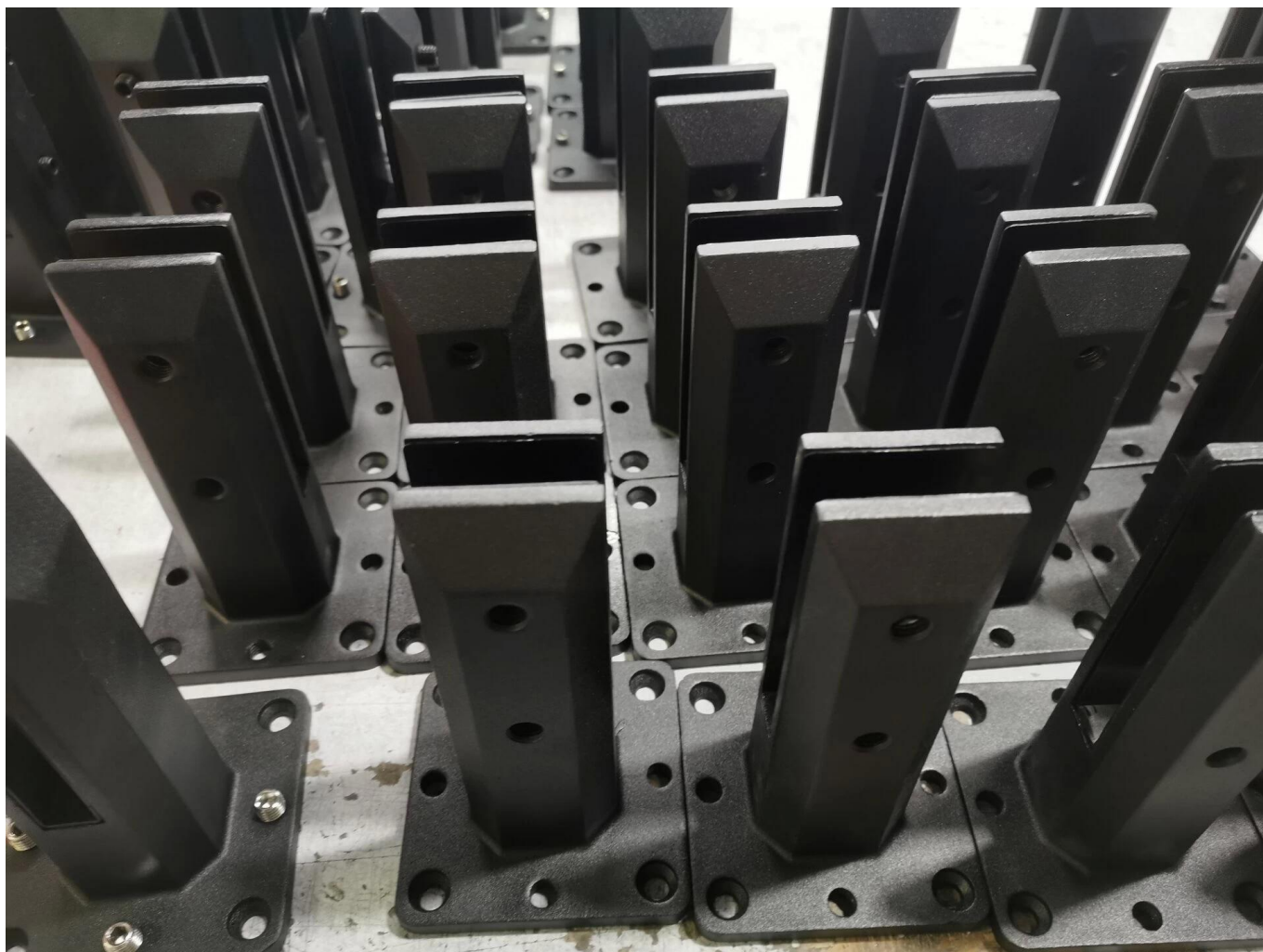
Описание продукта - стеклянный Spigot

| | |
|------------------------|--|
| Продукт МА.меня | Бесплатные стеклянные перила из нержавеющей стали из нержавеющей стали SPIGOT |
| Материал | Дуплекс 2205 / из нержавеющей стали 316 |
| Стандартный | Австралийский стандарт Как 1926,1-2012 : Защитные барьеры для бассейнов |
| Установка | 4 x 11 мм счетчик Sunk Holes для винтового винта или болта Countersunk |
| Заканчивать | Зеркало полированный / атласный / черный / золотой |

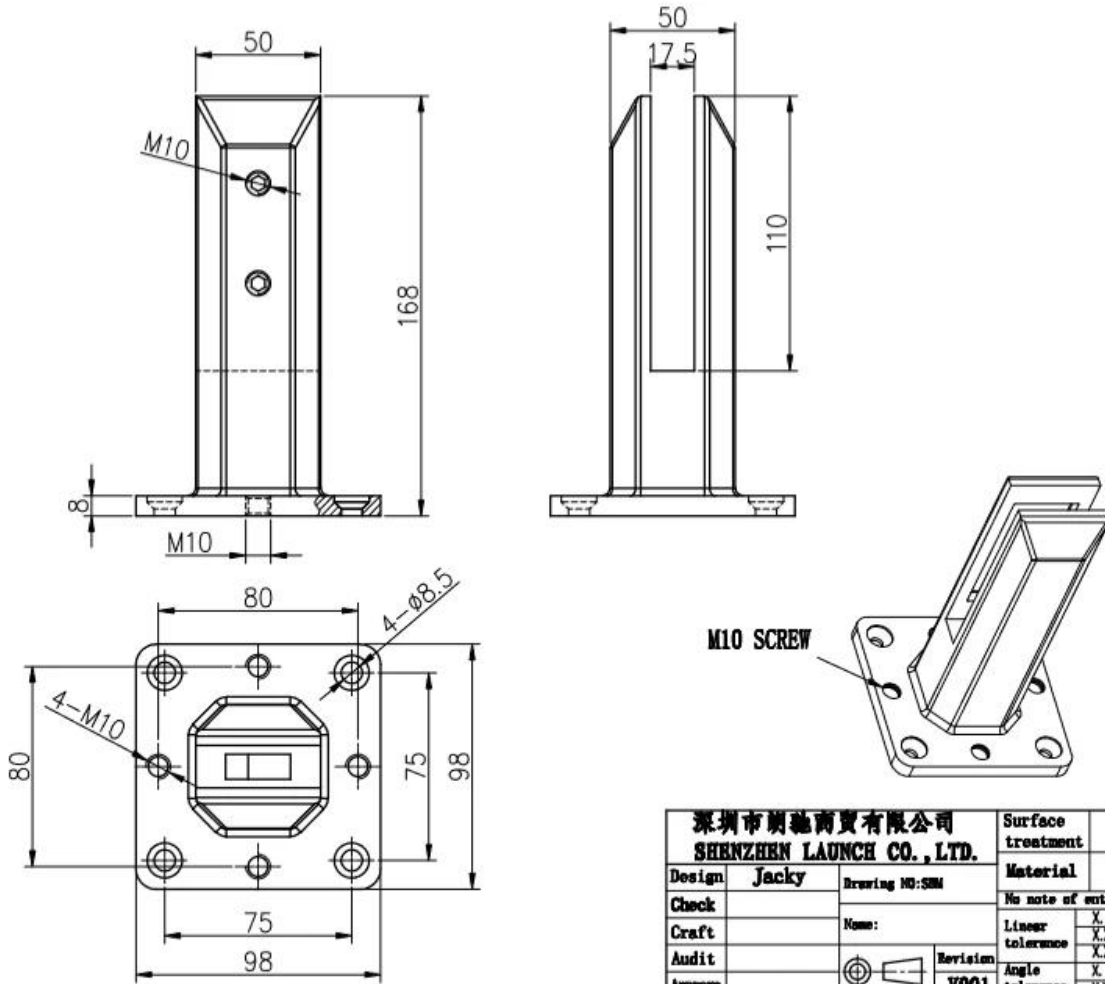
| | |
|------------------------------|---|
| Для ГлайSS Т.Гикс | 8-13,52 мм (не требуется дыра в стекле) |
| Рост | 168 мм |
| Размер базовой крышки | 100x100 мм для квадрата, диаметр 100 мм для раунда |
| Монтаж | Поверхностный / напольный монтаж |
| Метод производства | Кастинг (высокое качество) |
| Детали упаковки | 1) Один кусок в один пузырьковый мешок, затем в одну белую коробку 2) 12 штуки в картонную картонную коробку 365x330x230 мм 3) Упаковка как требования клиентов |
| заявка | Забор бассейна / балкона / палуба / лестницы стеклянные перила |
| Заводская инспекция | Доступный |
| Сдостаточно | Доступный |
| МОQ | 10 кусочковОтказ Может заказать согласно вашей работе Требование. |
| OEM & ODM Услуга | Доступный |

ПродуктФотографии - стеклянный spigot





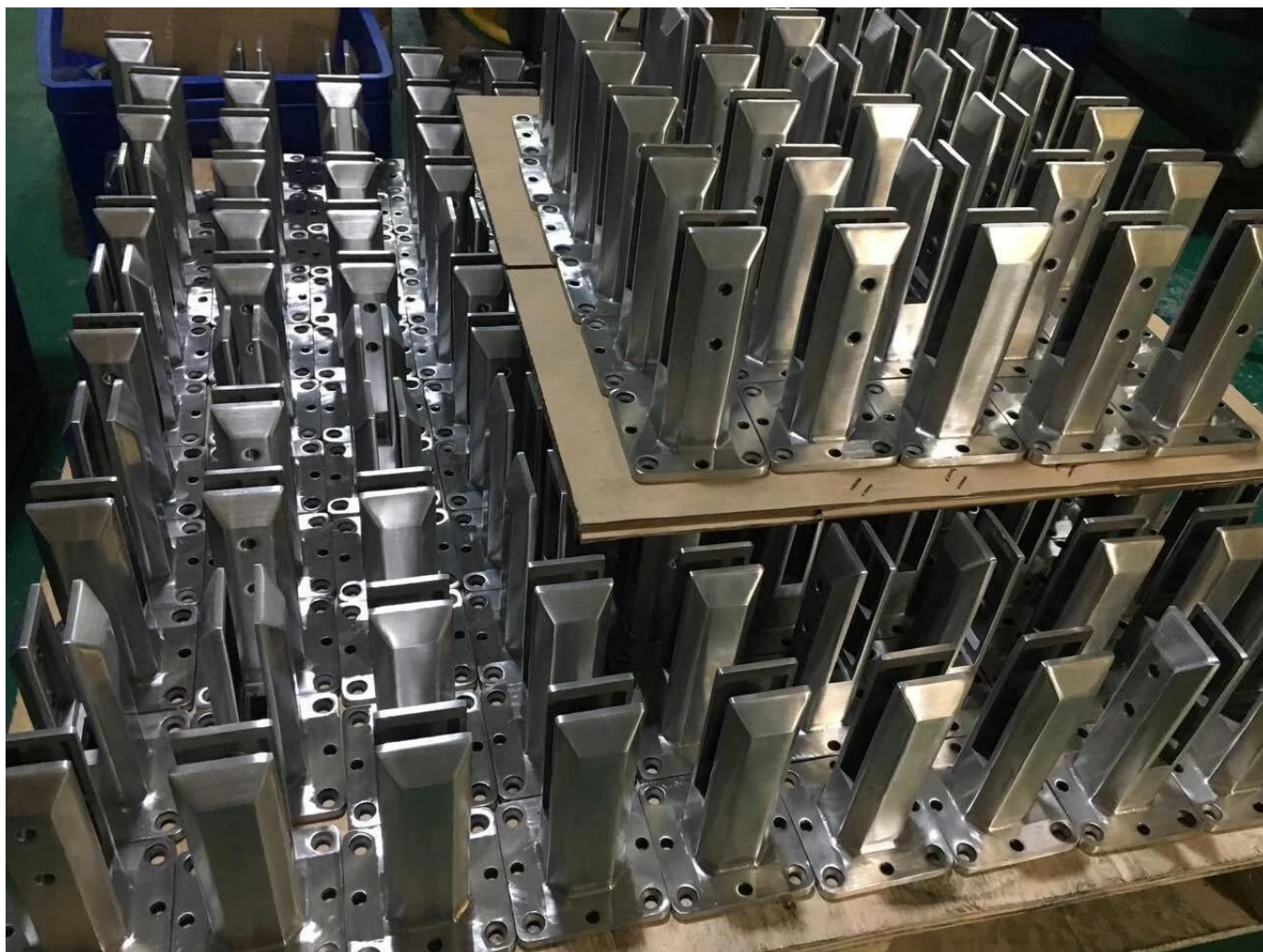
Техническое средствоРисование - стеклянный Spigot



| | | | |
|--|----------------|----------------------------------|------------|
| 深圳市朗馳商貿有限公司 SHENZHEN LAUNCH CO., LTD. | | Surface treatment | Proportion |
| Design | Jacky | Material | 1:2 |
| Check | Drawing NO: SM | No note of entity size tolerance | |
| Craft | Name: | Linear tolerance | X ±0.1 |
| Audit | Revision | XX | ±0.1 |
| Approve | V001 | Angle tolerance | X ±1° |
| | | | XX ±0.5° |

Производственная упаковкаИнформация - стеклянный Spigot





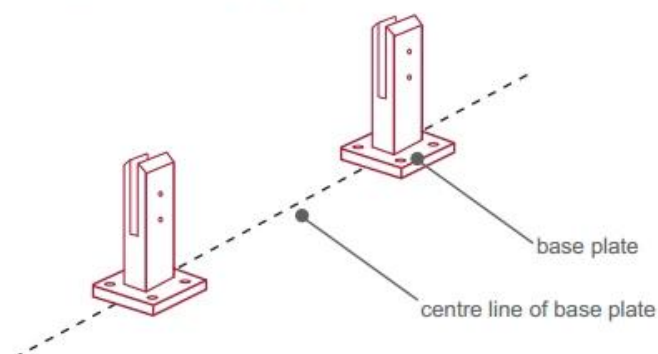
Установка Руководство - стеклянный Spigot



fixing method: base plate spigots

Mark out the centre line of proposed glass fence with a chalk line. Determine clamp location based on a sheet size (recommendation on pages 1 & 2). Use base plate as a template to mark out the hole positions and drill holes to suit.

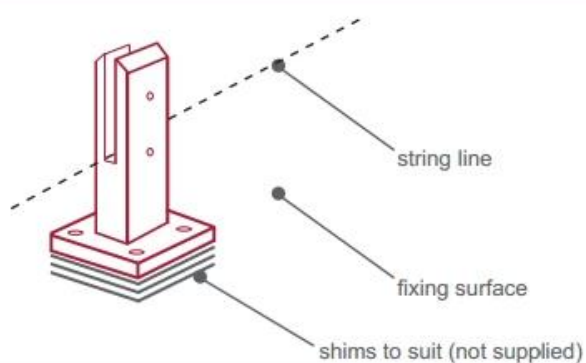
Note: Do not exceed 100mm gaps between glass panels. Optimum gap is 40mm to 60mm



Now the base plated spigots can be fitted to the floor and plumbed via shims (not supplied) under the base plates. Be sure to tighten firmly as the smallest of movement at the base plate will result in noticeable movement at the bottom of the glass fence.

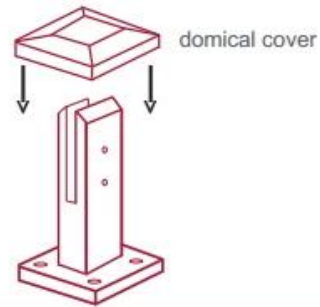
Tip: By setting the two outer spigots of your total span, a string line can be run in the 'throat' of the spigots, giving correct height for all spigots in between

Note: Do not exceed 100mm gap from the fixing surface to the bottom of the glass



When all spigots are installed, slip domical cover the top of the spigot to hide fixings. It will be necessary to turn the adjustment screws on the spigot face all the way in to allow cover to pass over

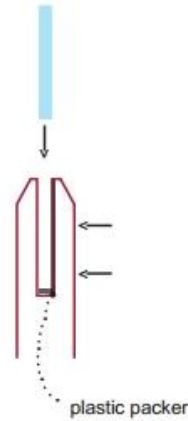
Note: Same installation method applies to round base plate spigot



The glass is then installed to the spigots. Place plastic packers between glass & spigot, at no stage should glass touch the metal

How adjustability works:

1. Place glass in spigot
2. Fix/ tension glass both sides with allen key



Проект Фотографии - стеклянный spigot







КонтактИнформация

Любые вопросы или вопросы, пожалуйста, оставьте сообщение. Вернусь к вам как можно скорее!

Для любого срочного запроса, пожалуйста, свяжитесь с Ниже:

Контакт: Венди

Эл. адрес: sales04@launch-china.cn

Моб / WhatsApp / Wechat: +0086 159 8933 9827