

## **Стекло из нержавеющей стали стекло стекло стекло патологии размещают балюстраду лестницы перил бассейн балкон забора напольные стеклянные монтажные кронштейны**

наименование товара	Стекло из нержавеющей стали стекло стекло стекло патологии размещают балюстраду лестницы перил бассейн балкон забора напольные стеклянные монтажные кронштейны
Материал	Нержавеющая сталь 316/2205.
Измерение	Диаметр 50 мм x 285 мм
Обработка поверхности	Высокая атласная / зеркало полированная / черная матовая
Длестеклотолщина	10-13,52 мм
Состоять	Квадратная / круглая базовая тарелка Спенс, квадратный / круглый на крышке, винты, один черный резиновый проставка, одна панель давления
MOQ	10 шт
ODM & OEM.	Принимать
Срок поставки	10-15 дней после полученного депозита
Срок доставки	по суду, по воздуху или по экспресс

### **Функции:**

- 1- Простота установки - DIY сфокусирован идеально подходит для стеклянного бассейна, стеклянного сада, перил балюстрады, пост кадра лестницы. Не нужно просверлить отверстия на стекле.
- 2- Изготовлен из высококачественной 316 или дуплекса 2205 материала из нержавеющей стали, антикоррозийных и долговечных.
- 3- Заполните свой бассейн или другие открытые районы с безраскаревному стеклянным забором.
- 4- Обложка и 4 напольные винты включены.

### **Детали продуктов**

Model: RCM



Mirror polished

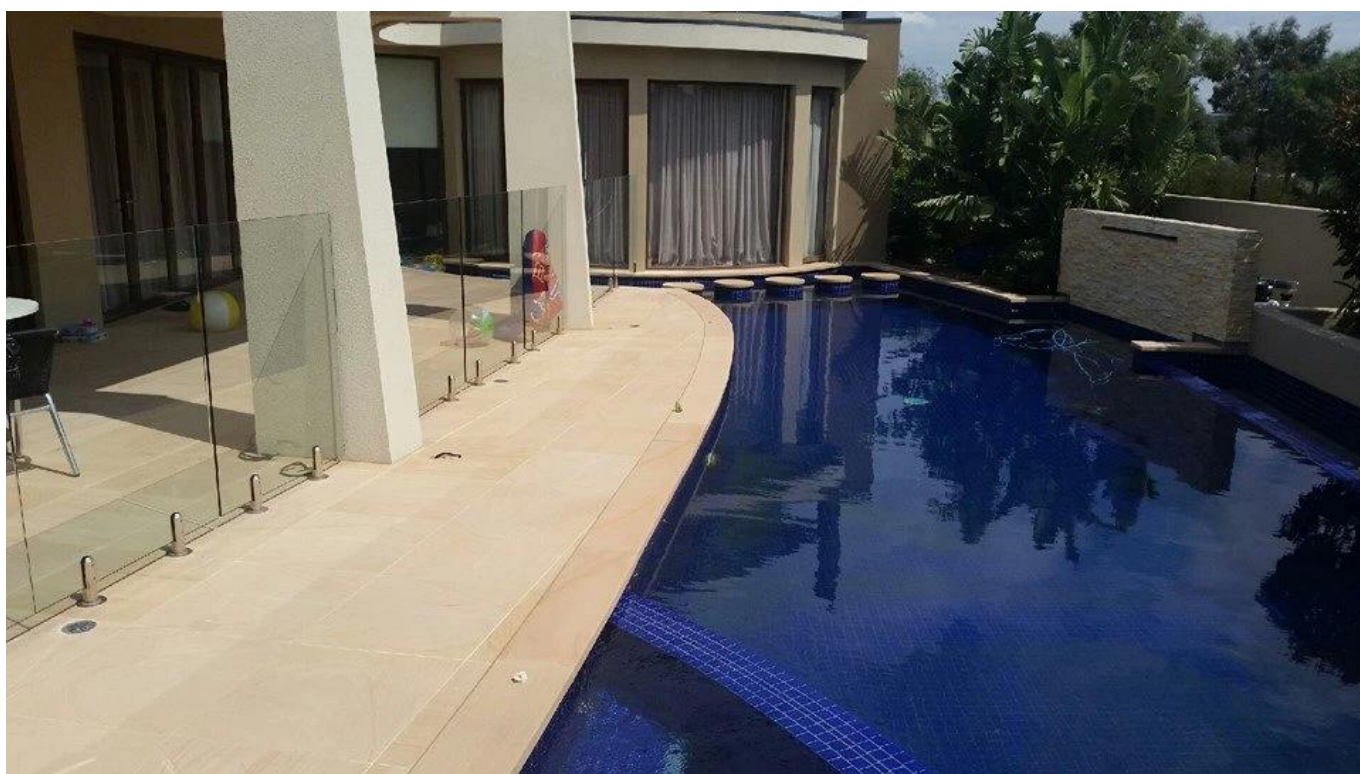


Satin brushed

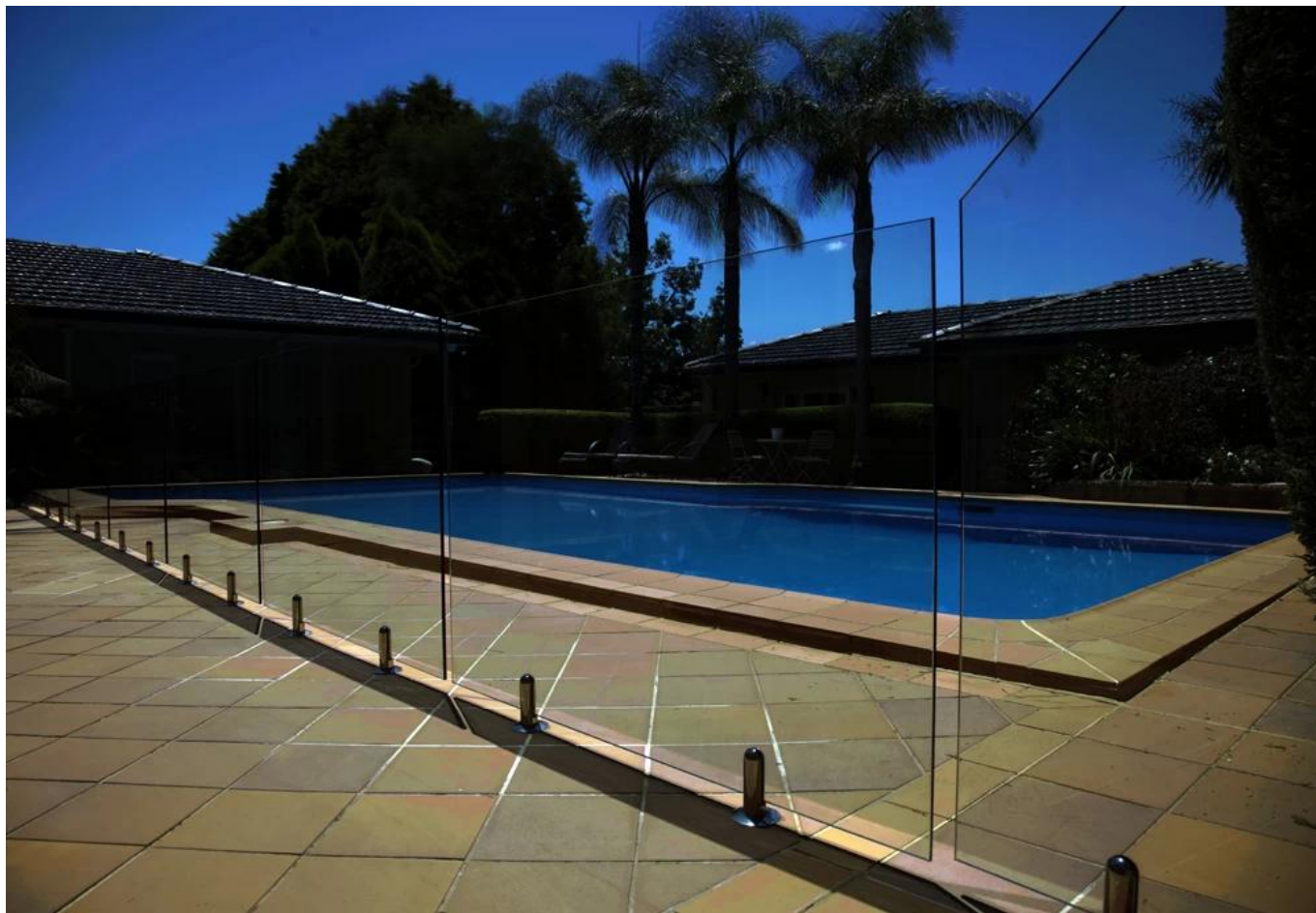




Фотографии проекта







## Прочностные тестовые отчеты

### Results Summary

(For details of individual tests, refer to the tables on the following pages.)

ID	Item/Heat No.	Dimensions/Type/Details	Finish	Overall Assessment
14117/01	SSBM316	180mm High, 50mm Square, Base Plate 316 Stainless steel	316L	COMPLIES

### Remarks

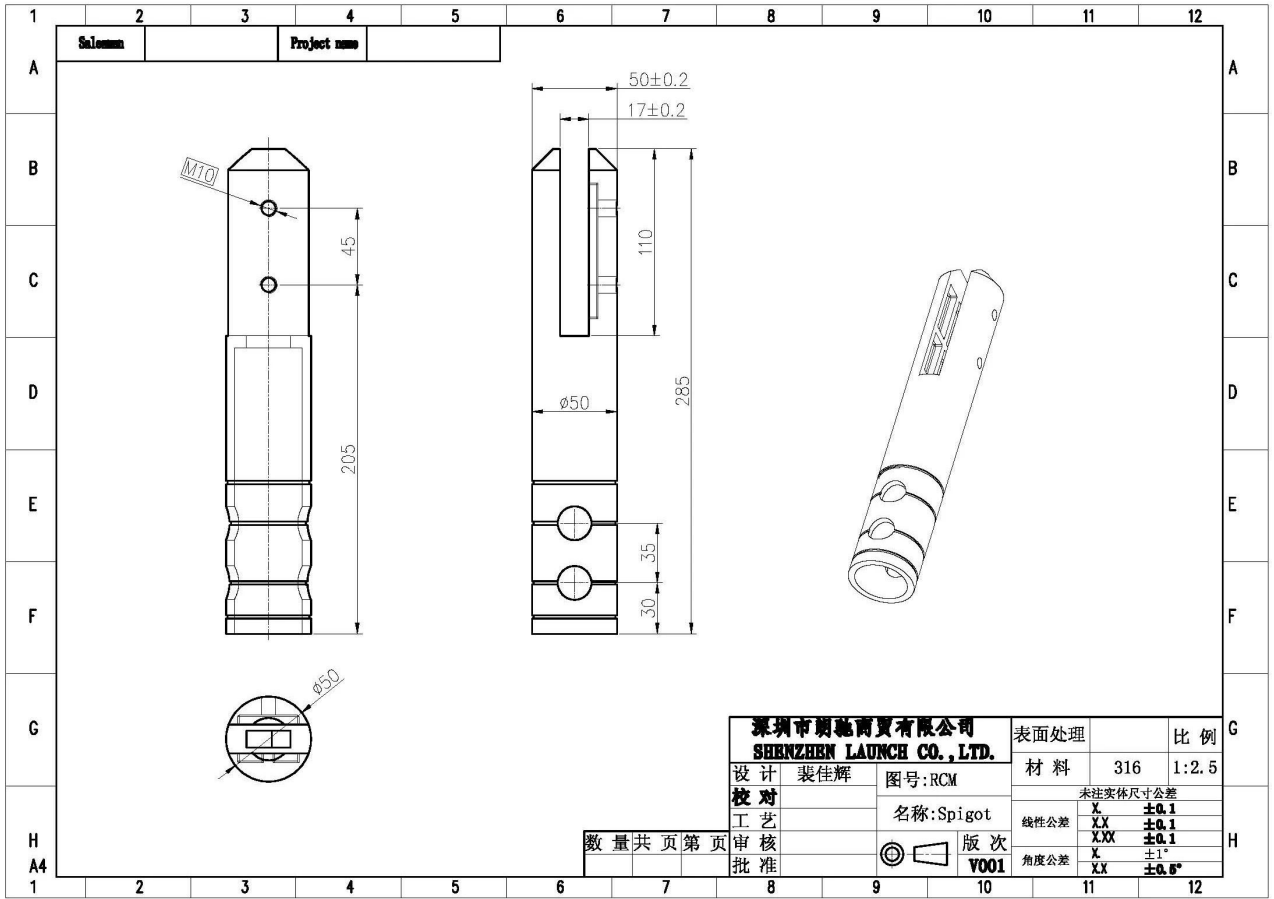
After completion of the testing, the spigot was found to be in sound condition with no breakage, tearing or signs of fracture and no looseness of the fixings.

Colin Lorrimar  
Metallurgical Testing Manager



Accreditation No. ~~14117~~  
Accredited for compliance  
with ISO/IEC 17025

## Рисунок



<b>深圳市朗驰商贸有限公司</b> <b>SHENZHEN LAUNCH CO., LTD.</b>		表面处理	比例
设计	裴佳辉	材料	316
校对	图号:RCM	1:2.5	
工艺	名称:Spigot	未注实体尺寸公差	
审核		线性公差	XX ±0.1
批准		XX ±0.1	XX ±0.1
		角度公差	XX ±1°
			XX ±0.5°

数量共 页 第 页

版次  
V001

Сертификация



ISO  
9001:2008  
REGISTERED



## Shenzhen Launch Co.,Ltd



[www.launch-china.cn](http://www.launch-china.cn)

Пожалуйста, свяжитесь с нами, чтобы получить дополнительную информацию:

канун

Электронная почта: [sales03@launch-china.cn](mailto:sales03@launch-china.cn)

HP / WhatsApp: +8613686807796