

Штабные пробирки из нержавеющей стали локоть 3 пути квадратных пробирки

Характеристики:

Пункт	Штабные пробирки из нержавеющей стали локоть 3 пути квадратных пробирки
Материал	Нержавеющийстали304/316 / 316л
Размер	40 мм / 50 мм / 50,8 мм
Толщина	1,5 мм / 2 мм / 3 мм / 3,2 мм
Упаковка	1 штв1.ПопМешок+.ВнутреннийбелыйКоробка+.КартонКоробка+.Паллет
Образец	1-3.Штдлябесплатно,Грузсобирать
Доставкавремя	10-20рабочие днизависит отназаказыватьколичество
МОQ	10.шт
Оплата	ОбщийТ / Т.30%депозит,остаток средствпротивВLскопировать

Модели продукта:

Для использования с трубками 40 * 40 * 1,5 (мм)



S401



S402



S403



S404



S405

Для использования с пробирками 50 * 50 * 2 (мм):

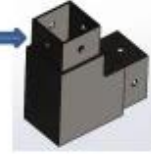


Имеется в наличии Размеры:

2-way tube connector



For tube dimensions Model
40×20×1.5(mm) S400
40×40×1.5(mm) S401
50×50×1.5(mm) S501
51×51×3.2(mm) S511
50×50×3.0(mm) S511A



3-way tube connector



For tube dimensions Model
40×40×1.5(mm) S402
51×51×3.2(mm) S512
50×50×3.0(mm) S512A



3-way tube connector



For tube dimensions Model
30×30×1.5(mm) S303
40×40×1.5(mm) S403
50×50×2.0(mm) S503
51×51×3.2(mm) S513
50×50×3.0(mm) S513A



4-way tube connector



For tube dimensions Model
40×40×1.5(mm) S404
50×50×2.0(mm) S504
51×51×3.2(mm) S514
50×50×3.0(mm) S514A



4-way tube connector



For tube dimensions Model
40×40×1.5(mm) S405

Настройка ИМЕЕТСЯ В НАЛИЧИИ

Проект Фотографии:



Круглый тип Нержавеющая сталь трубы угловой разъем / труба локоть:



Part No.	For tube size	Material	Finish
▪ E301	▪ Φ 42.4mm ▪ Φ 50.8mm	▪ AISI 304 ▪ AISI 316	▪ Satin ▪ Mirror



Part No.	For tube size	Material	Finish
▪ E302	▪ Φ 42.4mm ▪ Φ 50.8mm	▪ AISI 304 ▪ AISI 316	▪ Satin ▪ Mirror



Part No.	For tube size	Material	Finish
▪ E303	▪ Φ 42.4mm ▪ Φ 50.8mm	▪ AISI 304 ▪ AISI 316	▪ Satin ▪ Mirror



Part No.	For tube size	Material	Finish
▪ E304	▪ Φ 42.4mm ▪ Φ 50.8mm	▪ AISI 304 ▪ AISI 316	▪ Satin ▪ Mirror



Part No.	For tube size	Material	Finish
▪ E305	▪ Φ 12mm ▪ Φ 20mm	▪ AISI 304 ▪ AISI 316	▪ Satin ▪ Mirror



Part No.	For tube size	Material	Finish
▪ E306	▪ Φ 50.8mm	▪ AISI 304 ▪ AISI 316	▪ Satin ▪ Mirror



Part No.	For tube size	Material	Finish
▪ E307	▪ Φ 43	▪ AISI 304 ▪ AISI 316	▪ Satin ▪ Mirror



Part No.	For tube size	Material	Finish
▪ B502	▪ Φ 12mm	▪ AISI 304 ▪ AISI 316	▪ Satin ▪ Mirror



Доставка и упаковка

--DeLivery: 3-5 дней по воздуху. 10-15 дней по морю

- Пакасинг: один кусок в один пластиковый пакет, 3 штуки в одну коробку.

- Значение времени ведения: 3-5 дней, если товары на складе. 15-20 дней, если товары не на складе. (Это дефекты по количеству)





**Свяжитесь с нами сейчас для получения дополнительной информации:
Электронная почта: sales03@launch-china.cn
Моб / WhatsApp: +8613686807796**