

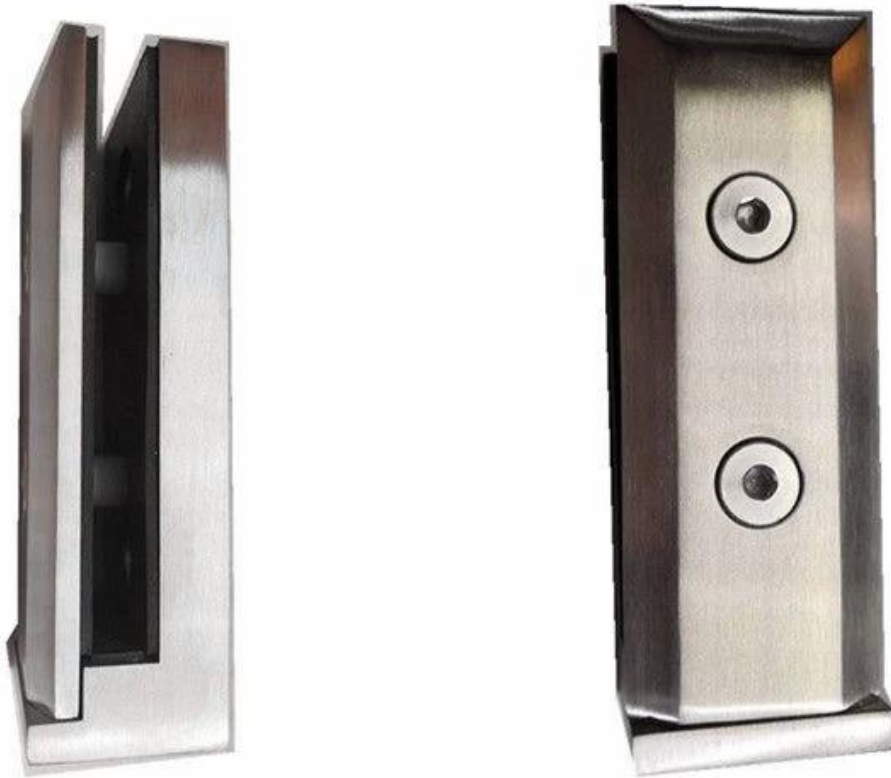
ШэньчжэньЗапускСо.,ОООспециализированныйвразвитиеипроизводствоВысокоОценка
МеталлСтроительствоМатериалпоскольку2004
г.,мыимеютнашсобственныйфабрикарасположенвДунгуань.Нижеябыподобноквводитьб
олееДеталиовсторонаустановленныйстеклокранзавашрассмотрение.

Характеристики продукта

Наименование товара	Боковой стеклянный патрубок
Материал	304SS / 316SS / 316LSS / дуплекс 2205
Чистота поверхности	Зеркало / Атлас / Черный матовый
Для толщины стекла	10-13,52 мм
Заявление	Забор для бассейна, балконный забор
Другие типы вертикального крепления	SBM / SCM RBM / RCM

ТоварПоказать

Side Mounted Glass Spigot





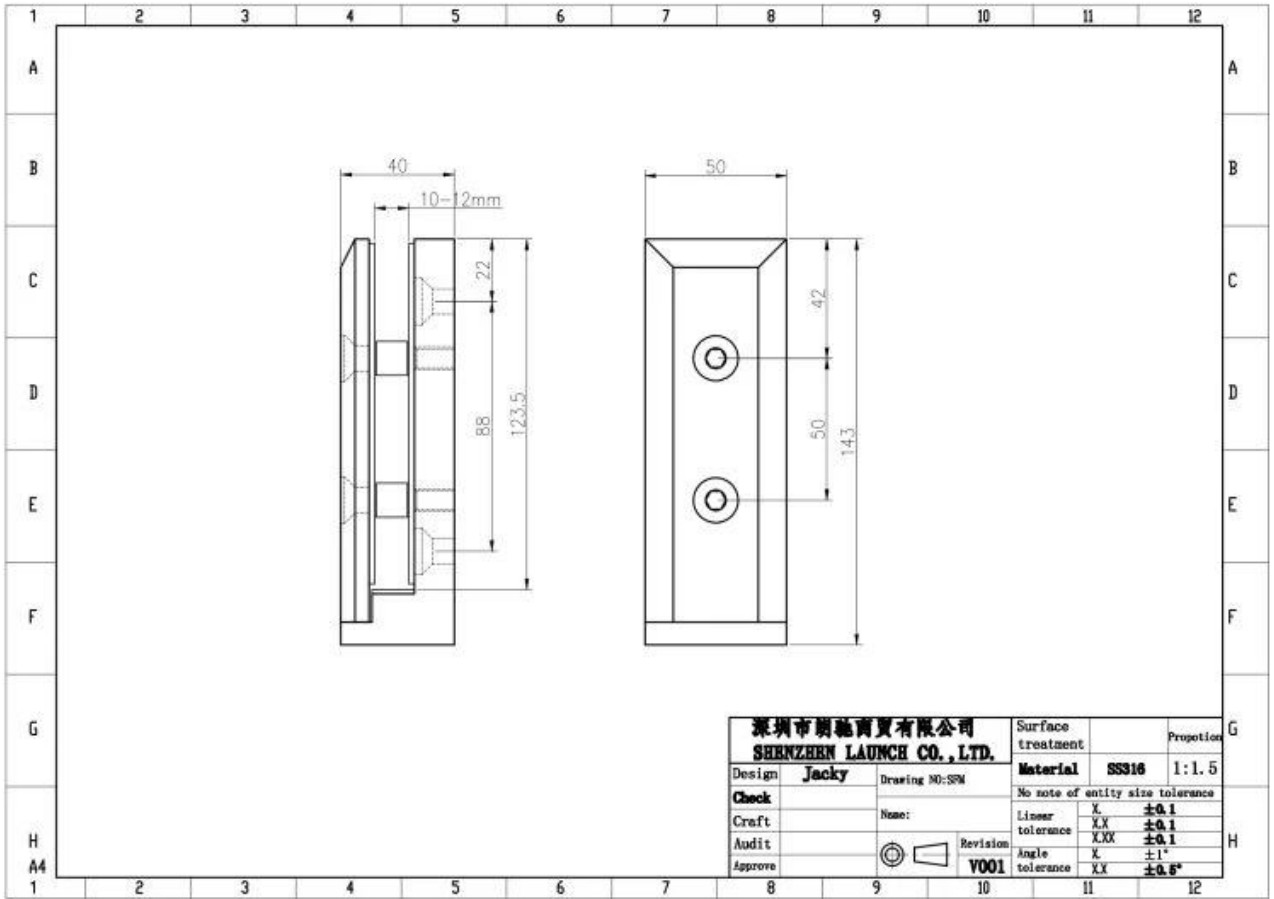
[ВзорвалсяПосмотреть](#)



МассаПроизводство



ТехническийРисунок



КакСобрать



With the front face plate removed, level or align the Clamps to your design plan, taking into account the spacing recommendations and weight limitations shown on the back of this page. Be sure to secure the Clamps to an engineered and approved substrate with appropriate fasteners. You can fabricate the glass ahead of time, however, we recommend calculating hole locations after the Clamps are installed to account for any clamp movement.



Check the layout of the Clamps for alignment, then do a layout for fabricating holes in the glass to meet the installed measurements and spacing between glass panels.



Place the gaskets against the base fitting, both back and bottom lip, then set the glass panel on the base fitting. Next place the front gasket against the glass panel along with the front plate and secure to the base fitting by tightening the two screws. Don't tighten all the way, leave enough play to adjust the glass panel.



After you have achieved the proper alignment tightly secure the front plate screws to finish the installation. Clean the glass and view from a distance to determine if everything matches up and looks good. Adjust if necessary.

ПроектФото







Другой тип вертикальный установленный стеклокран

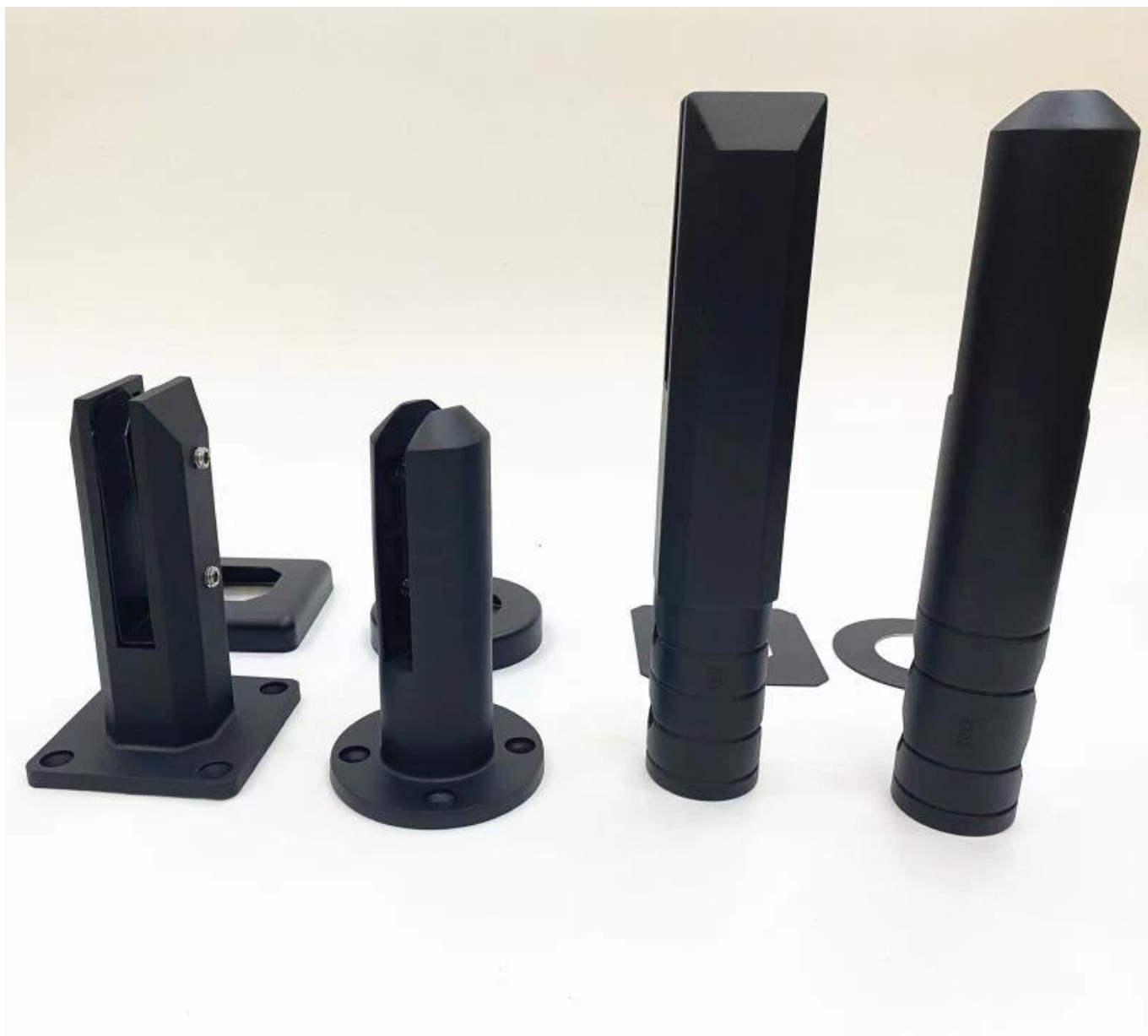
Зеркальная поверхность



Сатинированная поверхность



Матовая черная поверхность



Пожалуйста, не стесняйтесь обращаться к нам, если у вас есть запрос.

Attn: Фрэнк Фанг

Телефон: +8615906261741

Электронная почта: sales02@launch-china.cn