

Описание

--Производство нержавеющей стали 304/316

--Финиш: полированный / шлифованный

--Для диаметра 43 мм и диаметра круглой трубы 50,8 мм, трубки толщиной 1,3-1,5 мм

- Имеющиеся разъемы размера заказчика (количество минимального заказа: 100 штук)

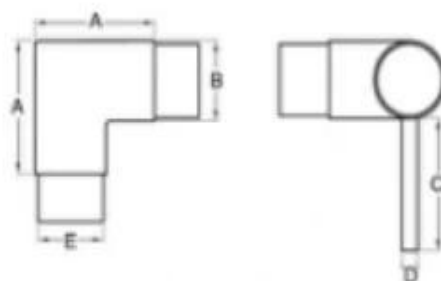
Детали соединителя для трубки

Соединитель труб **E301**

Соединяет диаметр 43 мм и диаметр 50,8 мм, трубу толщиной 1,3-1,5 мм



E301



A	B	C	D	E
70	42.4	105	12	39.4
80	50.8	105	12	47.8

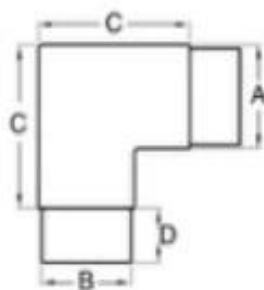


Соединитель труб **E302**

Соединяет диаметр 43 мм и диаметр 50,8 мм, трубу толщиной 1,3-1,5 мм



E302



A	B	C	D
42.4	39.4	70	30
50.8	47.8	80	27

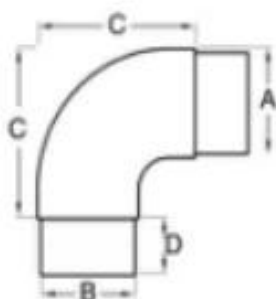


Соединитель труб **E303**

Соединяет диаметр 43 мм и диаметр 50,8 мм, трубу толщиной 1,3-1,5 мм



E303



A	B	C	D
42.4	39.4	65	25
50.8	47.8	80	26

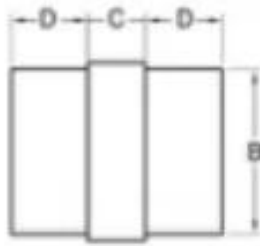


Соединитель труб **E304**

Соединяется с круглой трубкой $\varnothing 12\text{mm}$, $\varnothing 20\text{mm}$, $\varnothing 38\text{mm}$, $\varnothing 43\text{mm}$, $\varnothing 50.8\text{mm}$, трубой толщиной 1.3-1.5 мм



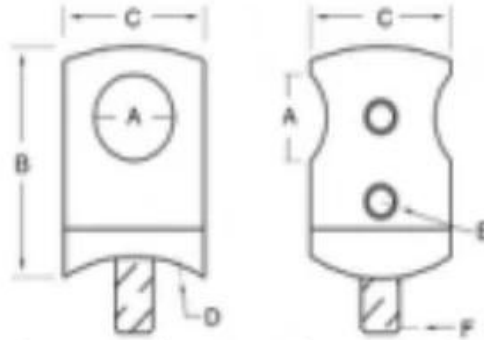
E304



A	B	C	D
12	10	10	10
20	17	10	15
38	35	10	25
42.4	39.4	10	25
50.8	47.8	10	25



Крестовина



		Description: The support to hold the bar of railing.					
		描述: 这些支撑件用来支撑扶手横杆.					
新编号	旧编号	A	B	C	D	E	F
B502	F-22/12	12	32	22	R-21.5	M5×5	M6×20
B502F	FP-22/12	12	32	22	R-0	M5×5	M6×20



Доставка & Упаковка

--Доставка: 3-5 дней воздушным транспортом. 10-15 дней морским транспортом

--Packing: одна часть в один полиэтиленовый пакет, 3 части в одну коробку.

--Регулярное время выполнения: 3-5 дней, если товары имеются на складе. 15-20 дней, если товаров нет на складе. (Это зависит от количества)



Нужна цитата или любые вопросы, пожалуйста, оставьте сообщение.
Или свяжитесь со мной как ниже информация. Свяжемся с вами как можно скорее!
Для любого срочного запроса, пожалуйста, свяжитесь с wechat: 973219879 или как дела: +
86-13530506265

KEBIL 科比奥®

深圳市朗驰商贸有限公司
SHENZHEN LAUNCH CO., LTD.

朗驰国际有限公司
LAUNCH INTERNATIONAL LIMITED.

董萍 Doris Dong

Senior Sales Representative

☎ (86) 135 3050 6265

深圳市南山区南山大道1092号亿利达大厦B区3栋5003

Room 5003, Building 3, Yilida Building, No.1092
Nanshan Road, Nanshan District, Shenzhen, China
postal code 518054

- ☎ (86-755) 8603 7559
- ☎ (86-755) 8637 2611
- ✉ sales04@launch-china.cn
- 🌐 www.launch-china.com
- 🌐 www.chinabalustrade.com