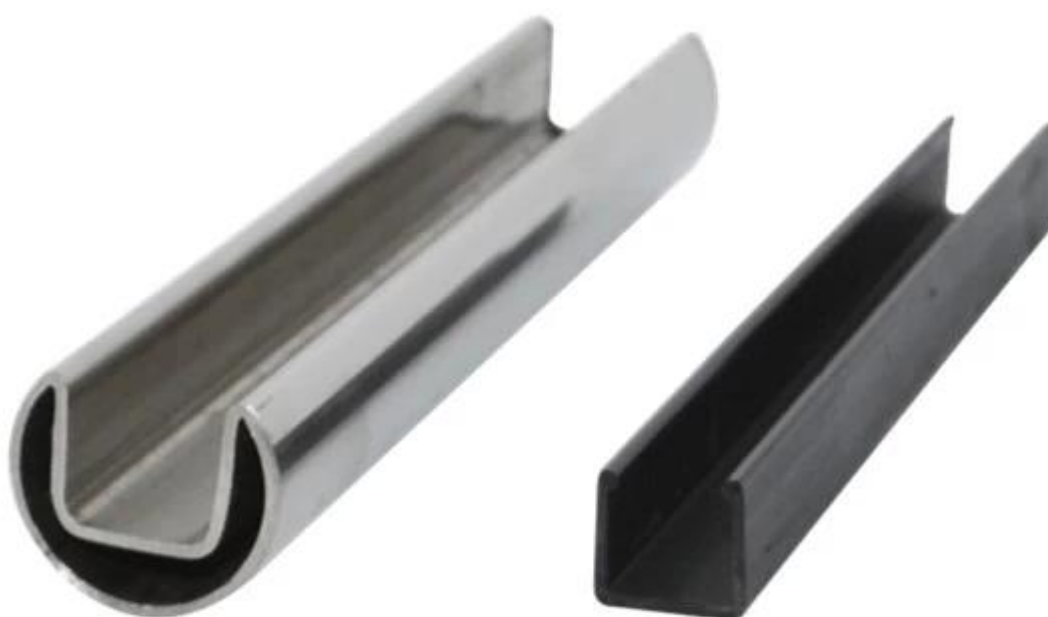


крышка из нержавеющей стали поручень

Модель 1: круглая прорезь трубки:

- Размер трубки: диаметр 25.4 мм
- Толщина стенки: 1,5-2мм
- Размер паза: 14 * 14мм
- каждая часть 5.8meter, и могут быть сокращены как ваши требования



SLOT TUBE ROUND

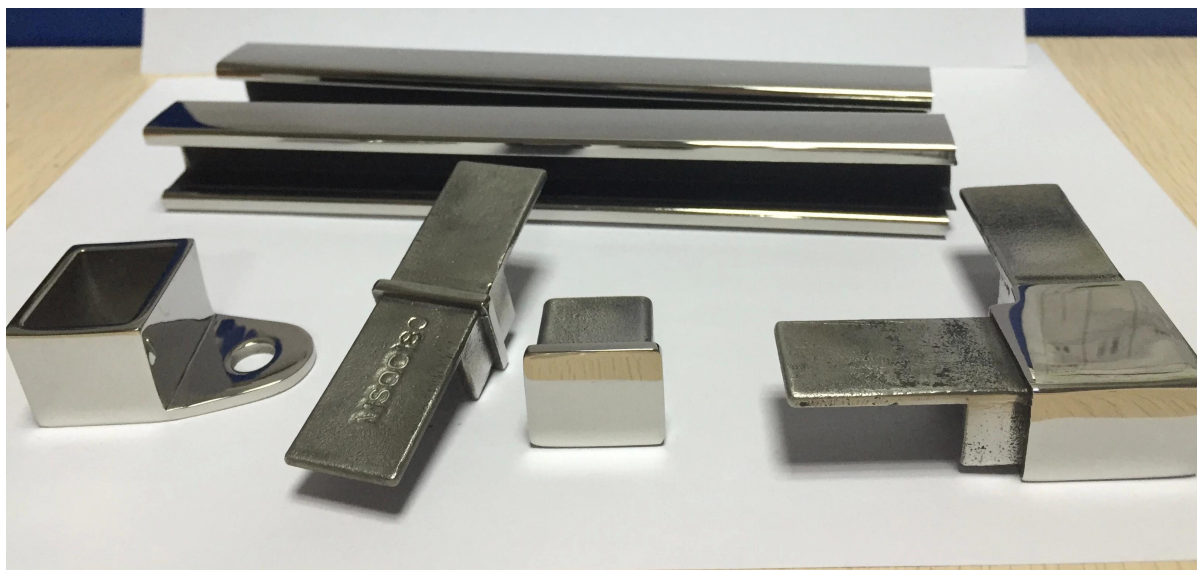
Модель 2: квадратная труба слот:

- Размер трубки: диаметр 25 * 21мм
- Толщина стенки: 1,5-2мм
- Размер паза: 14 * 14мм
- каждая часть 5.8meter, и могут быть сокращены как ваши требования



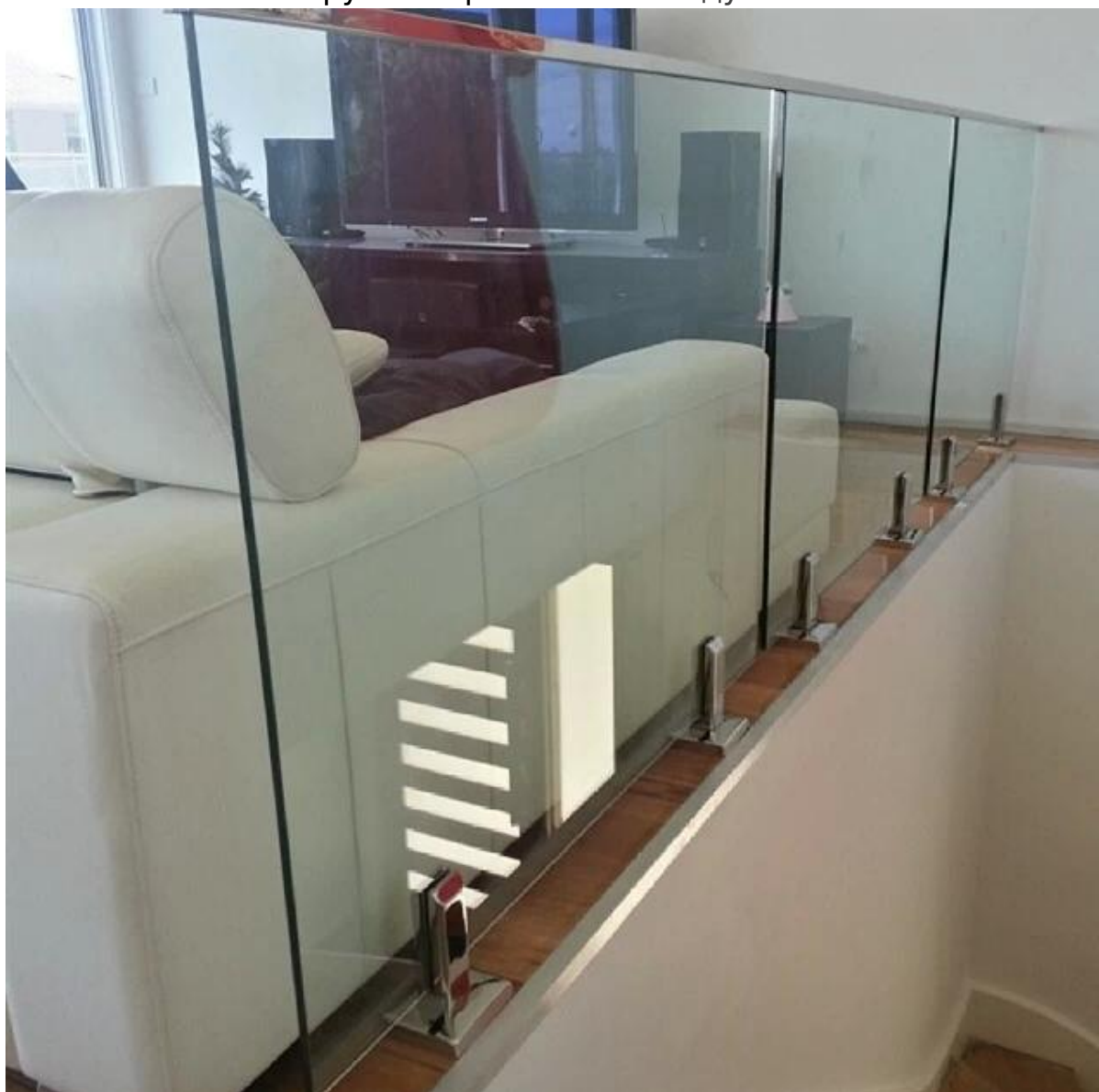
ФИТИНГИ:

- квадратный конец колпачка
- квадратный разъем 90 градусов
- квадратный разъем 180 градусов
- квадратный разъем стены
- Материал: AISI 304 / AISI316 / AISI316L
- Отделка: кисти или зеркало
- Применение: используется для бескаркасной стеклянной ограждения, стеклянные балюстрады, сверху перилами



Фотографии проекта:

1. stainless стали поручень крытый стекла дуги:



2. stainless сталь поручень на открытом воздухе палубные дуги:





Выступ: [JavaScript: недействительным \(0\); / * 1464243645885 * /](#)



Гильза: [JavaScript: недействительным \(0\); /* 1464243792836 */](#)



Благодарим Вас за посещение, любое заинтересованное или потребности, пожалуйста, свяжитесь со мной свободно:

Контактное лицо: Джои Lan

E-mail: sales02@launch-china.cn.

Skype: ответно-02. Mob / WeChat / WhatsApp: 86-18707054903.