

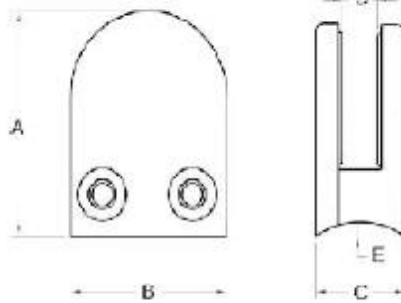
плоское дно D формы из нержавеющей стали зажим стекла

Плоское дно D форма стекло нержавеющая сталь спецификация зажим:

- Материал: нержавеющая сталь 304/316;
- Для толщины стекла: 8-10мм;
- Отделка: Матовый или зеркальную полировку.
- Модель No .: G104

<http://www.chinabalustrade.com>

Material	Stainless steel 304/ 316
Finish	Satin / mirror polished
For glass thickness	6mm -13.52mm



Model No.	A	B	C	D	E
G103	50	40	22	8	0
G104	50	40	26	12	0
G105	55	45	28	14	0
G103R	52	40	22	8	R-21.5
G104R	52	40	26	12	R-21.5
G105R	58	45	28	14	R-25.4



G104



G104R

G104

из нержавеющей стали установка стекла зажим:



Благодарим Вас за посещение, любое заинтересованное или потребности, пожалуйста, свяжитесь со мной свободно:

Джой Лан

Shenzhen Launch Co., Ltd

www.launch-china.com www.chinabalustrade.com www.launch-china.en.alibaba.com

E-mail: sales02@launch-china.cn.

Skype: ответно-02. Управление: 86-755-86037559.