

бескаркасных стеклянными перилами противостояние контактный
сторона держателя крепления стекла

SF-50

Материал: нержавеющей сталь 304/316

Сатин щеткой или зеркальная полировка

Стальной болт или шуруп (отставание болт)

Стальной болт для бетона или стали,

или вы можете использовать этот болт пройти через установки части и закрепите его
гайкой на другой стороне.



SF-50

Шуруп, болт отставать



SF-50

Сатин щеткой или зеркальная полировка;



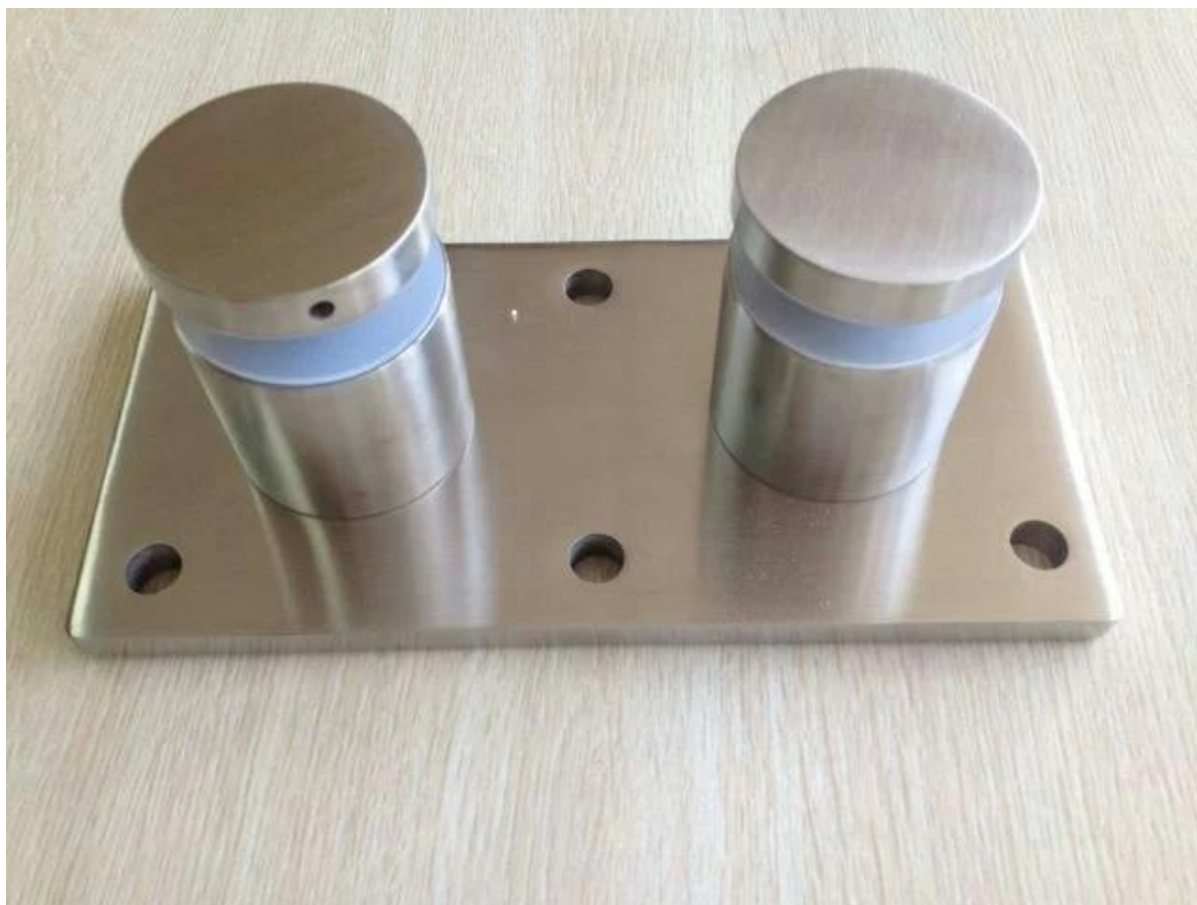
Mirror



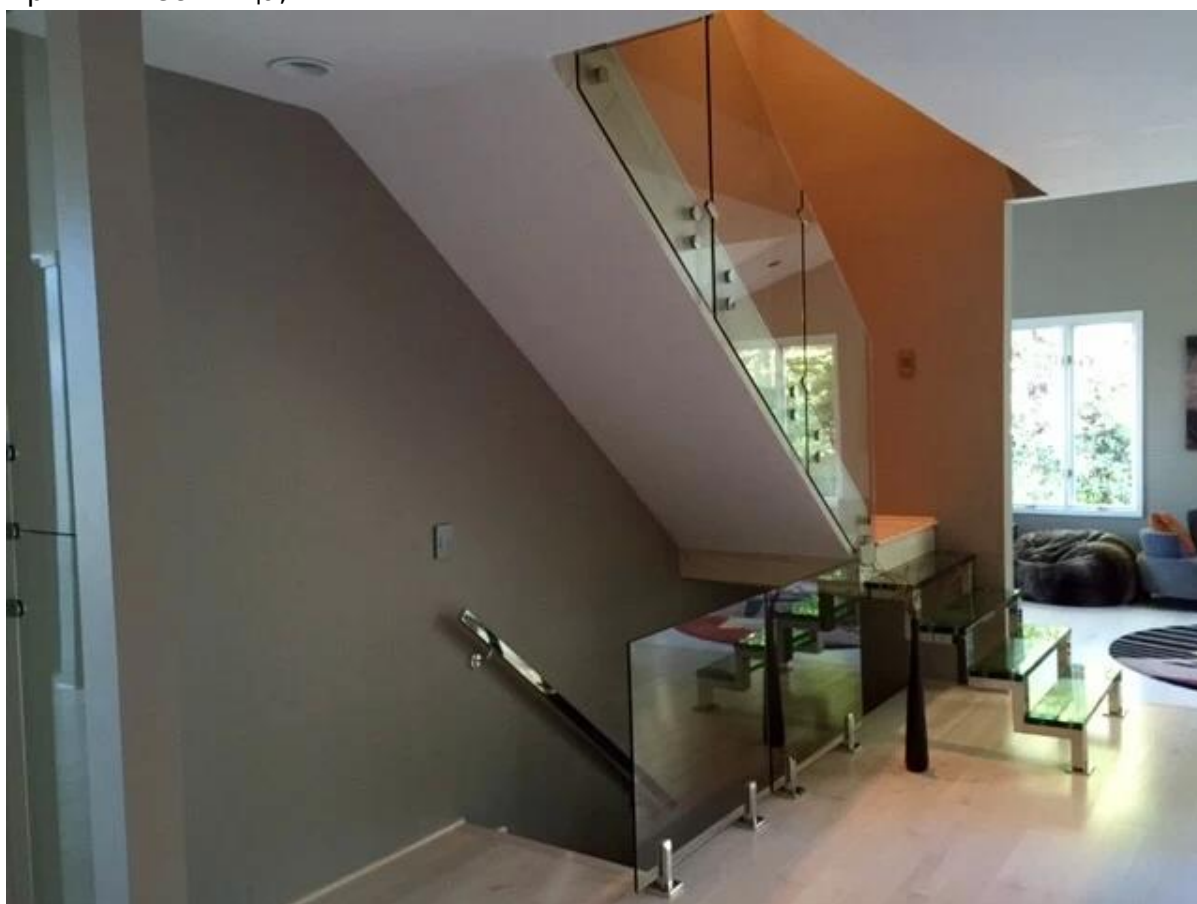
Satin

SF-50

Если стекло шире и толще, что мы можем сделать с нашей SF-50T стекла противостояния.



Проект:
Крытый лестница;



Сравнение



Обычно стекло противостояние используется для бескаркасной конструкции из стекла перила, во всяком случае, если вам нужно добавить верхнюю поручень, наша мини верхний слот должен быть хорошим выбором ваш стакан 12мм;

Нажмите на картинку, для получения дополнительной информации:

