

стеклянные перила из нержавеющей стали верхней рельсы перил фитинги

1. стеклянными перилами Описание из нержавеющей стали верхние направляющие штуцеры поручня.

Материал: нержавеющая сталь 304/316 / 316L

Конец: Матовый или Зеркальная полировка

Для толщины стекла : 8-13.52mm толщина

Размеры: Квадратная форма, 25 * 20мм, паз 14 * 14мм,

5,8 метра в длину, или согласно вашему требованию разрезают на отрезки

2. стеклянные перила из нержавеющей стали верхние направляющие штуцеры поручня детали:





Square slot handrail series

стеклянные перила из нержавеющей стали верхние направляющие шуцеры поручня фото,

90 degree Corner connector



180 degree middle connector



End Cap



Wall Bracket







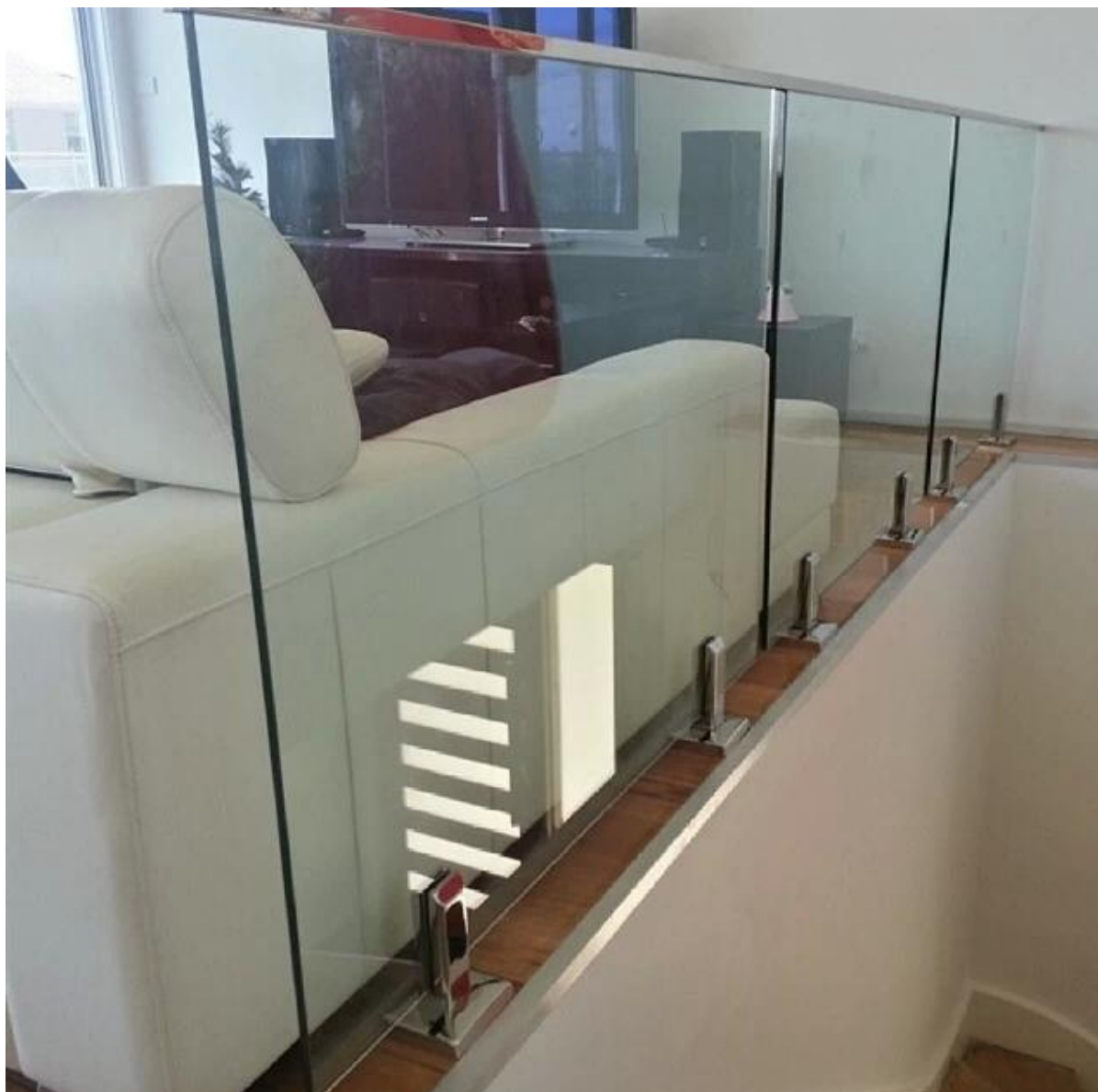




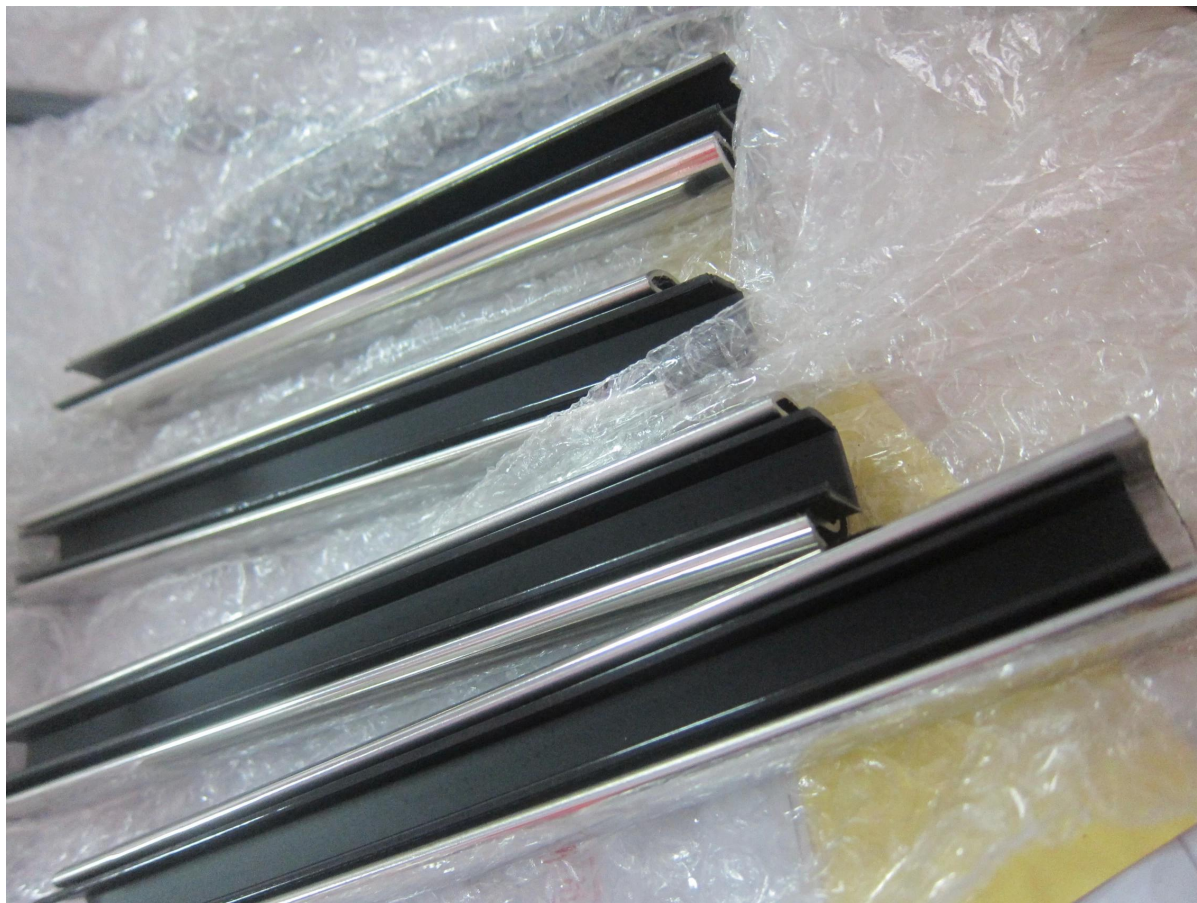
3. стеклянными перилами из нержавеющей стали верхние рельсы
поручень фитинги проект:







4. диаметр 25.4 мм стеклянными перилами круглой формы из нержавеющей стали верхние направляющие : [JavaScript: недействительным \(0\); /* 1469676973592 */](#)



Благодарим Вас за посещение, любое заинтересованное или потребности, пожалуйста, свяжитесь со мной свободно:

Джой Lan

Shenzhen Launch Co., Ltd

www.launch-china.com www.chinabalustrade.com

E-mail: sales02@launch-china.cn.

Skype: ответно-02. Управление: 86-755-86037559.