

высокое качество твердого стекла патрубком для стекла перила

Материал: нержавеющая сталь 316,316L, дуплекс 2205

отделка: зеркало или сатин полированный

для стекла Толщина: 10мм-13.52mm

квадратных барельефае пластины цапфы

Модель No .: SBM-2



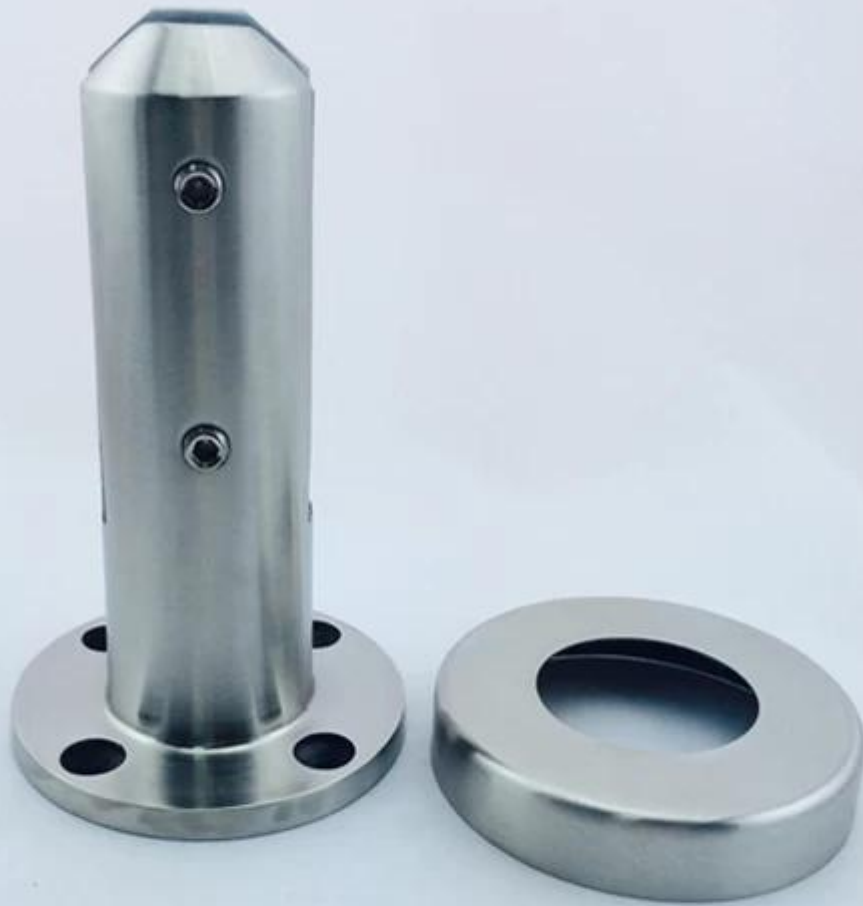


квадрат полое сверло патрубком
Модель No .: SCM-2





круглая плита основания цапфы
Модель No .: УКР-2



RBM-2



круглый сердечник сверла патрубком
Модель No .: RCM-2







Если у вас есть какие-либо интерес к нашей продукции, пожалуйста, перейдите на наш [домашняя страница](#) или связаться со мной для получения более подробной информации.

Адрес электронной почты: sales03@launch-china.cn