

polish стекло конструкция из нержавеющей стали перила балкона цапф палуба поручень

Квадратная форма поручня слот трубка:

- Размер трубки: диаметр 25 * 21мм
- Толщина стенки: 1,5-2мм
- Размер паза: 14 * 14мм
- для толщины стекла: 10-12mm
- каждая часть 5.8meter, может согласно вашему требованию разрезают на отрезки

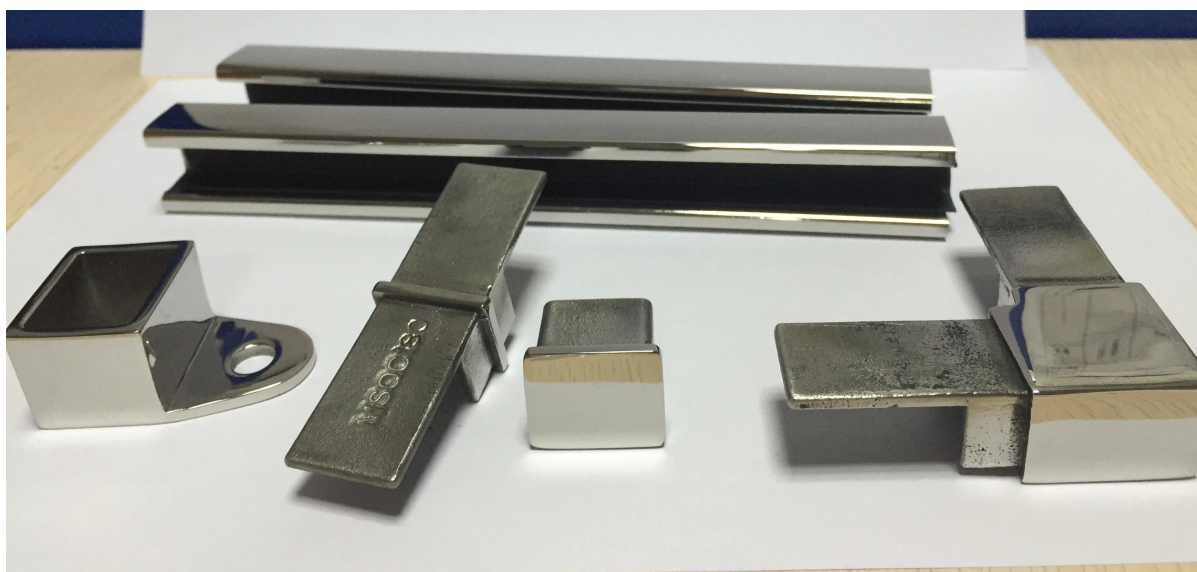




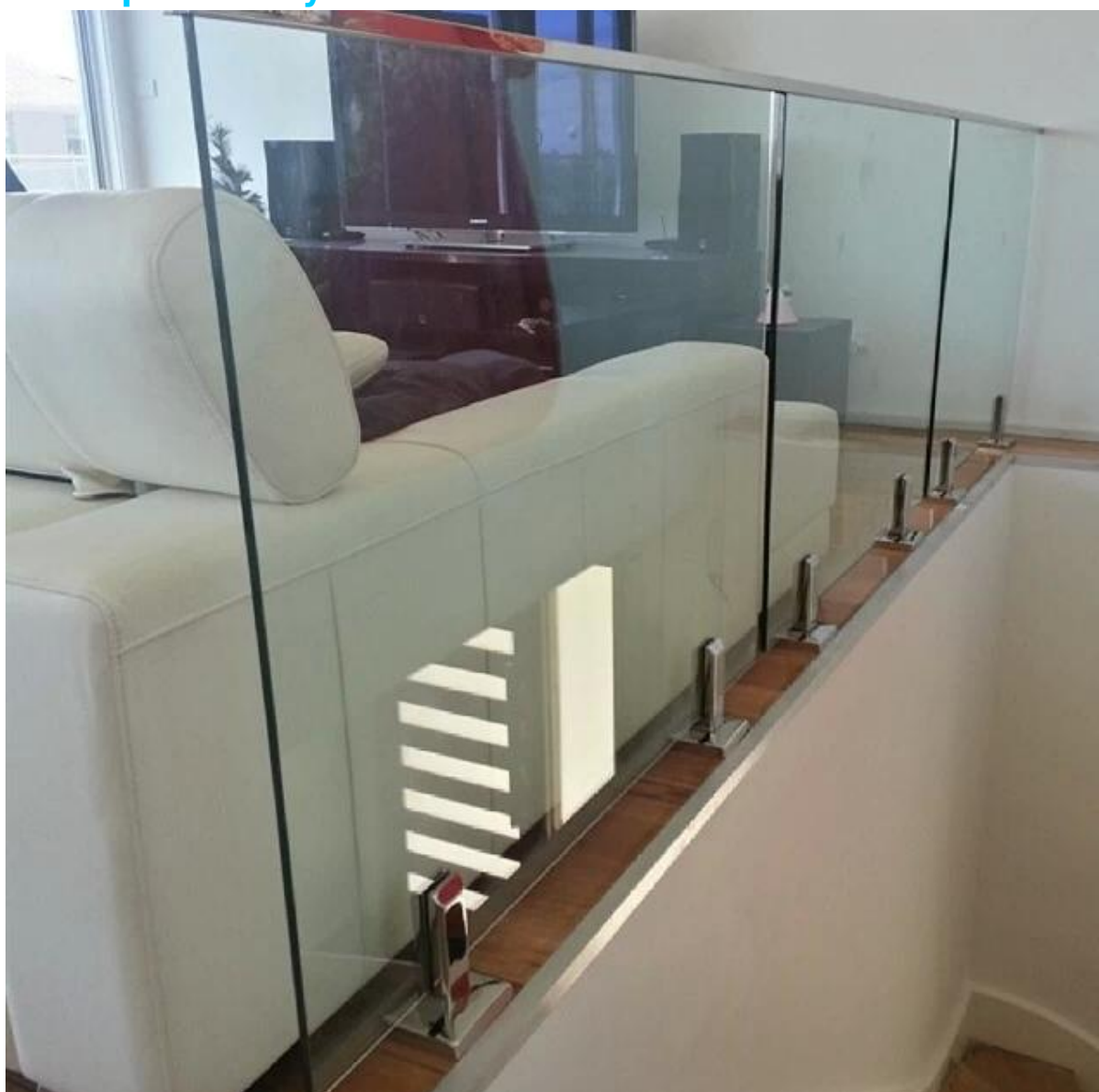
ФИТИНГИ:

- квадратный конец колпачка
- квадратный разъем 90 градусов
- квадратный разъем 180 градусов
- квадратный разъем стены
- Материал: AISI 304 / AISI316 / AISI316L
- Отделка: кисти или зеркало

- Применение: используется для бескаркасной стеклянной ограждения, стеклянные балюстрады, сверху перилами



**Фотографии проекта:
1. Закрытый случай**



2. Outdoor балкон и усилитель; палуба:



Выступ: [JavaScript: недействительным \(0\); /* 1464243645885 */](#)



Гильза: [JavaScript: недействительным \(0\); /* 1464243792836 */](#)



Благодарим Вас за посещение. Любое заинтересованное или потребности, пожалуйста, свяжитесь со мной свободно:

Контактное лицо: Джиои Lan

E-mail: sales02@launch-china.cn.

Skype: ответно-02. Mob / WeChat / WhatsApp: 86-18707054903.