

Модель УОР-2, Круглая пластина кран является очень популярным дизайном в Австралии, Новой Зеландии, Норвегии, Канаде. Он используется в качестве поддержки скобки для хранения 10-13,52 мм закаленного стекла панелей для Фехтование бассейн, или балконы.

Технические характеристики:

- Нержавеющая сталь 316,316L, 2205 дуплекс
- атласная или зеркальной полировки
- для 10-13,52 мм закаленного стекла
- Круглая пластина кран
- AS / NZS стандарт
- Высота 168 мм
- Вес: 1,7 кг
- Арматура входит: крышка, винты, резиновые прокладки
- Применение: 2 втулки поддерживают 1 стеклянная панель

Различные модели кран доступны:

- Квадратные плиты кран SBM
- Круглая пластина кран УОКР
- Площадь основного сверла кран SCM
- Круглая основного сверла кран RCM
- Площадь ядра дрель кран с дополнительной длины SCM-1
- Кран круглой сердцевины дрель с добавил длина RCM -1

Детали упаковки:

- пластиковый пакет + белая шкатулка + коробка
- 1 кран в полиэтиленовый пакет, а затем в белой коробке;
- 10 или 12 затычки в картонной коробке

Изделия детали

KEBIL 科比奥®



KEBIL 科比奥®



Фотографии проекта





Протокол испытания прочности

Results Summary

(For details of individual tests, refer to the tables on the following pages.)

| ID | Item/Heat No. | Dimensions/Type/Details | Finish | Overall Assessment |
|----------|---------------|--|--------|--------------------|
| 14117/01 | SSBM316 | 180mm High, 50mm Square, Base Plate 316 Stainless steel | 316L | COMPLIES |

Remarks

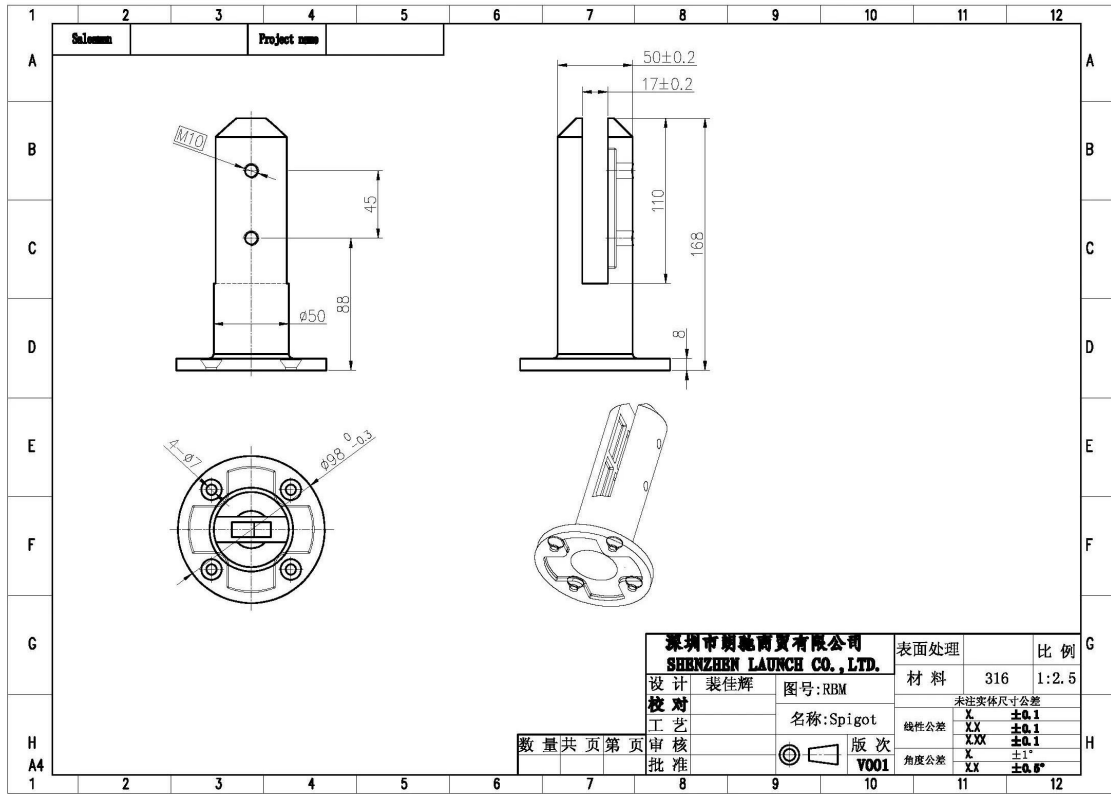
After completion of the testing, the spigot was found to be in sound condition with no breakage, tearing or signs of fracture and no looseness of the fixings.

Colin Lorrimar
Metallurgical Testing Manager



Accreditation No. 14117
Accredited for compliance
with ISO/IEC 17025

Drawing



| | | | |
|--|-----|----------|-----------|
| 深圳市朗驰商贸有限公司 SHENZHEN LAUNCH CO., LTD. | | 表面处理 | 比例 |
| 设计 | 裴佳辉 | 材料 | 316 1:2.5 |
| 校对 | | 图号 | RHM |
| 工艺 | | 名称 | Spigot |
| 审核 | | 版本 | V001 |
| 批准 | | 未注实际尺寸公差 | X ±0.1 |
| | | 线性公差 | XX ±0.1 |
| | | 角度公差 | X ±1° |
| | | | XX ±0.5° |

| | | | | |
|----|---|---|---|---|
| 数量 | 共 | 页 | 第 | 页 |
| | | | | |

Сертификация



Shenzhen Launch Co.,Ltd



www.launch-china.cn

Нужна цитата или какие-либо вопросы, пожалуйста, оставьте сообщение.
Или связаться со мной как ниже информация. вернусь к вам как можно скорее!



深圳市朗驰商贸有限公司
SHENZHEN LAUNCH CO., LTD.

朗驰国际有限公司
LAUNCH INTERNATIONAL LIMITED.

季敏 Merlin Ji

Senior Sales Representative

☎ (86) 189 6294 5180

深圳市南山区南山大道1092号亿利达大厦B区3栋5003

Room 5003, Building 3, Yilida Building, No.1092
Nanshan Road, Nanshan District, Shenzhen, China
postal code 518054

☎ (86-755) 8603 7559

☎ (86-755) 8637 2611

✉ sales06@launch-china.cn

🌐 www.launch-china.com

www.chinabalustrade.com