

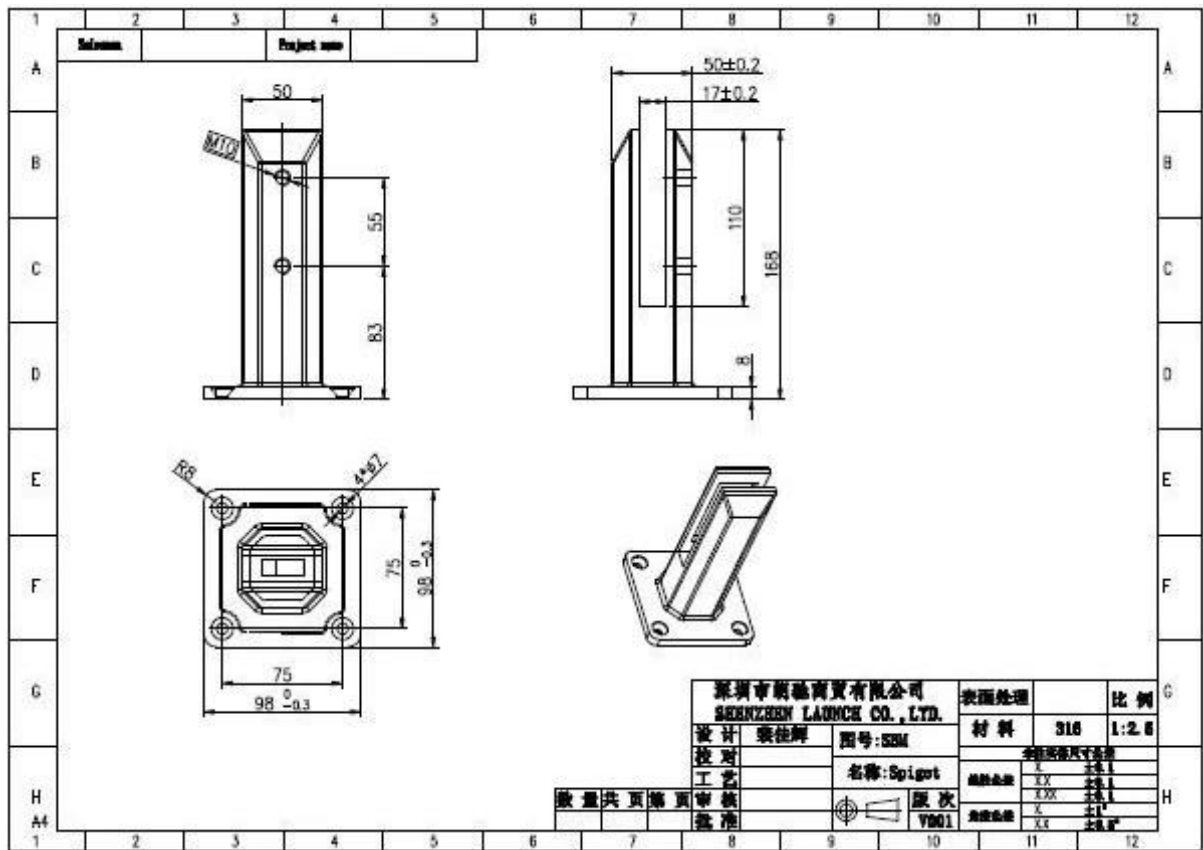
квадратная опорная пластина из нержавеющей стали SBM затычки для систем ограждений framless стекла

1. Square опорная пластина SBM из нержавеющей стали цапфы
спецификация,

1. Материал: нержавеющая сталь 316 / дуплекс 2205.
2. Отделка: атласная или зеркальная полировка.
3. Для толщины стекла: 8-13.52mm.
4. Модель № SBM: Площадь пластина основания цапфы.



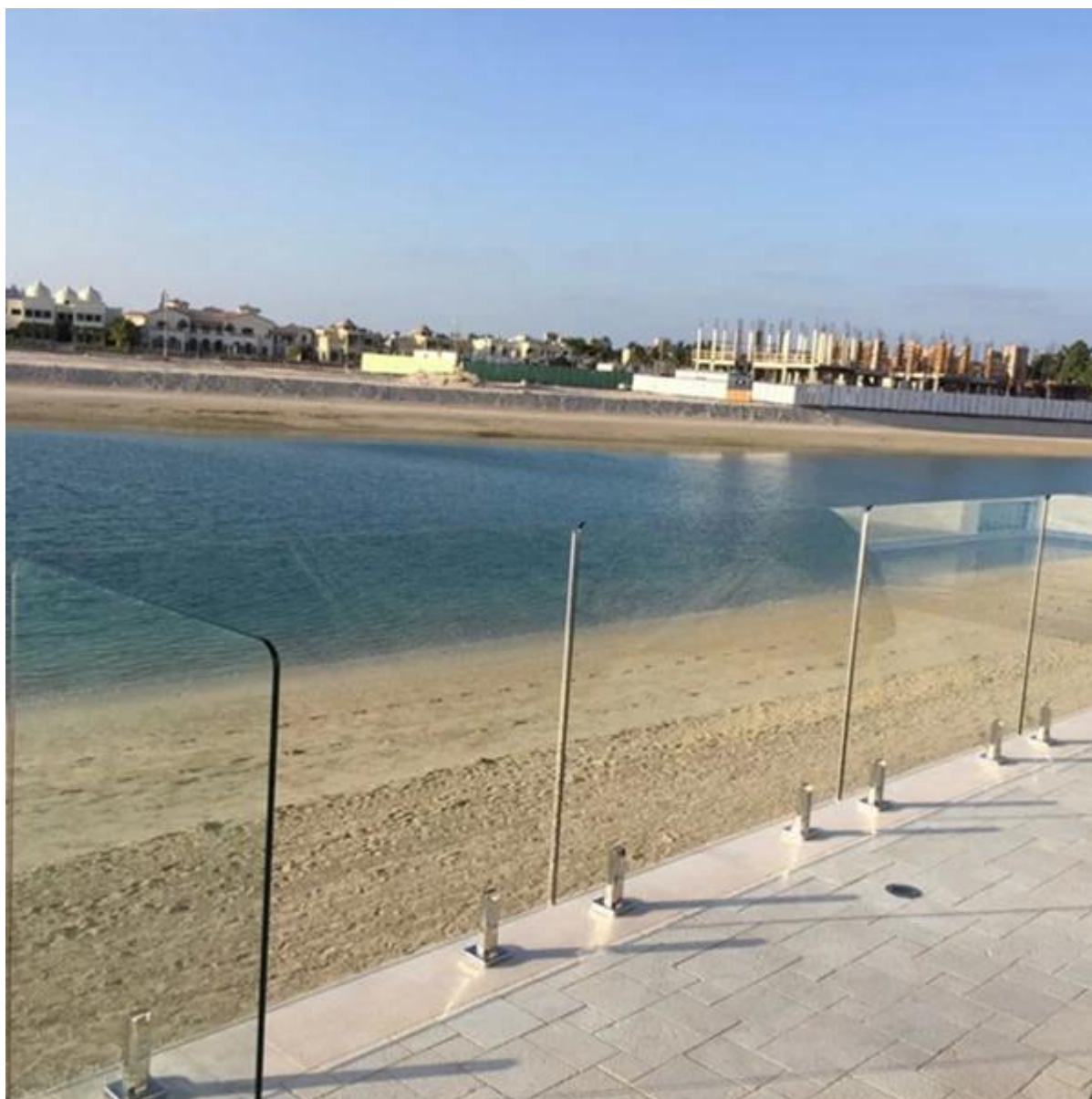
SBM

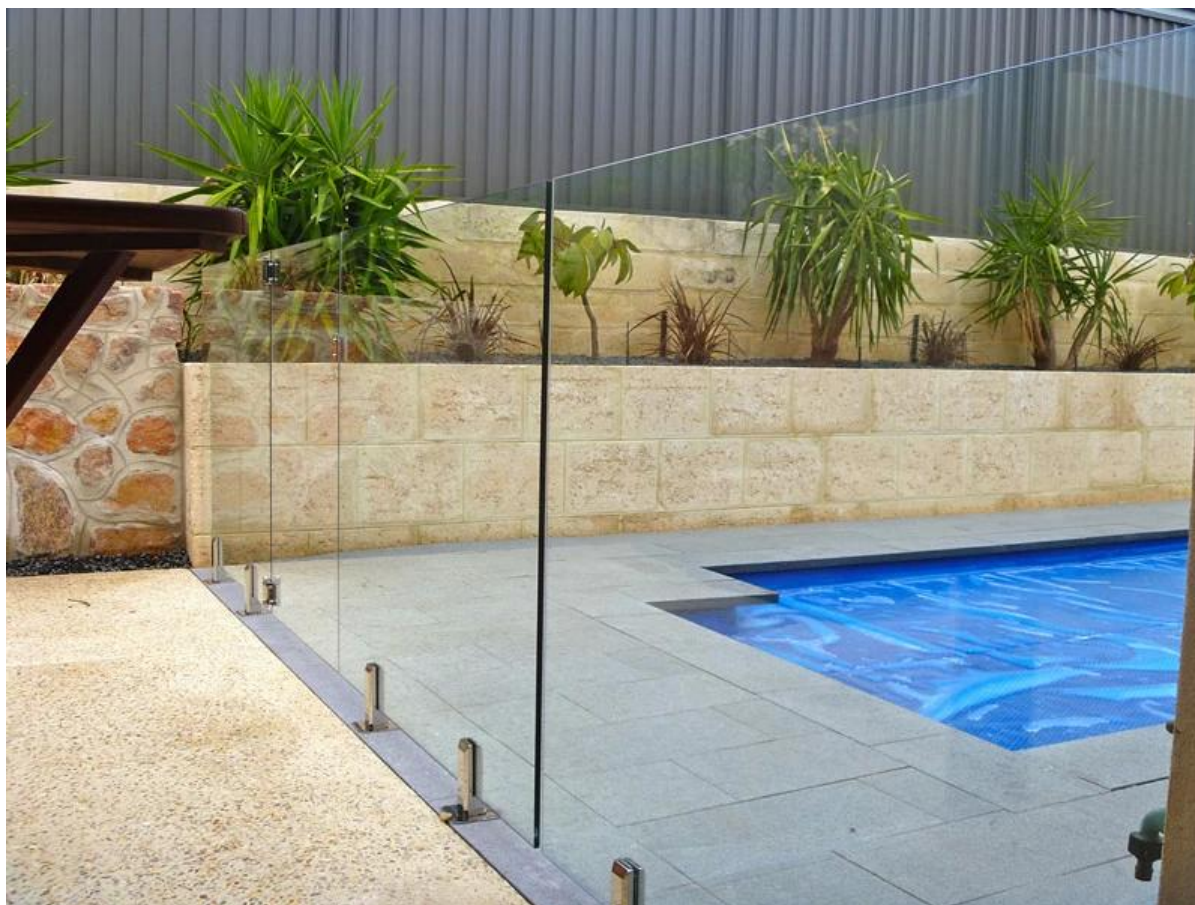


2. квадратная опорная пластина из нержавеющей стали SBM
цапф фото,



3. квадратная опорная пластина из нержавеющей стали SBM
цапф проект фото,





4. 4 типа нержавеющей сталь бескаркасных стеклянными перилами цапф,

[JavaScript: недействительным \(0\); /* 1469170060949 */](#)

[JavaScript: недействительным \(0\); /* 1469170151181 */](#)





Благодарим Вас за посещение, любое заинтересованное или потребности, пожалуйста, свяжитесь со мной свободно:

Джой Lan

Shenzhen Launch Co., Ltd

www.launch-china.cn www.chinabalustrade.com

E-mail: sales02@launch-china.cn.

Skype: ответно-02. Управление: 86-755-86037559.

Добавить: B5-003, 5 / F-3 Block, Yilida Building, No.1092 Наньшань Road, Nanshan, Шэньчжэнь, Китай. Почтовый индекс 518054.